



๒๒ พฤษภาคม ๒๕๖๑

เรื่อง การเตรียมความพร้อมโครงการชุมชนท่องเที่ยว OTOP นวัตวิถี

เรียน นายอำเภอทุกอำเภอ

สิ่งที่ส่งมาด้วย ๑. บัญชีรายชื่อหมู่บ้านเป้าหมาย	จำนวน ๑ ชุด
๒. แบบฐานข้อมูลผลิตภัณฑ์ OTOP เป้าหมาย	จำนวน ๑ ชุด
๓. กระบวนการดำเนินงาน	จำนวน ๑ ชุด

มติคณะรัฐมนตรี เมื่อวันที่ ๑๖ มกราคม ๒๕๖๑ เห็นชอบแนวทางการจัดทำงบประมาณรายจ่ายเพิ่มเติมประจำปีงบประมาณ พ.ศ. ๒๕๖๑ วงเงิน ๑๕,๐๐๐ ล้านบาท และมอบหมายให้กรมการพัฒนาชุมชนเป็นหน่วยงานรับผิดชอบโครงการชุมชนท่องเที่ยว OTOP นวัตวิถี โดยได้ผ่านการพิจารณาร่างพระราชบัญญัติงบประมาณรายจ่ายเพิ่มเติมประจำปีงบประมาณ พ.ศ. ๒๕๖๑ จากสภานิติบัญญัติ เมื่อวันที่ ๒๒ มีนาคม ๒๕๖๑ ซึ่งขณะนี้รอการจัดสรรงบประมาณจากสำนักงานงบประมาณ และจังหวัดบุรีรัมย์ โดยสำนักงานพัฒนาชุมชนจังหวัดบุรีรัมย์ได้พิจารณาคัดเลือกหมู่บ้าน/ชุมชน ที่มีความพร้อมและมีศักยภาพ และได้จัดทำโครงการตามงบประมาณรายจ่ายเพิ่มเติม ประจำปีงบประมาณ พ.ศ. ๒๕๖๑ โครงการชุมชนท่องเที่ยว OTOP นวัตวิถี จำนวน ๙๘ หมู่บ้าน งบประมาณ ๒๔๐,๐๐๐,๐๐๐ บาท (สองร้อยสี่สิบล้านบาทถ้วน) โดยมีวัตถุประสงค์เพื่อพัฒนาเศรษฐกิจฐานรากให้เกิดรายได้กับชุมชนโดยการยกระดับคุณภาพชีวิตของคนในชุมชน และพัฒนาผู้ผลิต ผู้ประกอบการ OTOP ให้มีขีดความสามารถในการแข่งขันและบริหารจัดการการท่องเที่ยวโดยชุมชน

ในการนี้ จังหวัดบุรีรัมย์ ขอความร่วมมือท่านมอบหมายให้สำนักงานพัฒนาชุมชนอำเภอ ดำเนินการเตรียมความพร้อมการดำเนินงานโครงการชุมชนท่องเที่ยว OTOP นวัตวิถี ดังนี้

๑. การพัฒนาผลิตภัณฑ์ OTOP

๑.๑ พัฒนาผลิตภัณฑ์ OTOP กลุ่มปรับตัวสู่การพัฒนา (กลุ่ม D) ในหมู่บ้านเป้าหมายหลัก (๙๘ หมู่บ้าน) หมู่บ้านละ ๑๐ ผลิตภัณฑ์ กรณีมีผลิตภัณฑ์กลุ่ม D ไม่ครบตามจำนวนให้ดำเนินการลงทะเบียนผลิตภัณฑ์ OTOP เพิ่มเติมจากผลิตภัณฑ์ของกลุ่มอาชีพ/กลุ่มสัมมาชีพเป็นหลัก ให้ครบถ้วนและทันตามเวลา โดยขอให้ตรวจสอบรายชื่อผลิตภัณฑ์เป้าหมายให้ครบถ้วนและถูกต้อง และส่งข้อมูลตามแบบฟอร์มที่กำหนด (สิ่งที่ส่งมาด้วย ๒) กลับให้สำนักงานพัฒนาชุมชนจังหวัดบุรีรัมย์ ภายในวันที่ ๒๒ พฤษภาคม ๒๕๖๑

๑.๒ กระจายโอกาสพัฒนาผลิตภัณฑ์ให้กับผู้ผลิต ผู้ประกอบการ กลุ่มอาชีพในพื้นที่อย่างทั่วถึง เป็นธรรมและเหมาะสม

๑.๓ เชื่อมโยงการพัฒนาผลิตภัณฑ์ OTOP กลุ่ม D ในลักษณะ Cluster จากหมู่บ้านหลักสู่หมู่บ้านรอง (หมู่บ้านหลัก จำนวน ๑๐ ผลิตภัณฑ์ เชื่อมโยงกับหมู่บ้านรองตามศักยภาพของผลิตภัณฑ์)

/๑.๔ ผลิตภัณฑ์...



๑.๔ ผลิตภัณฑ์ OTOP กลุ่ม D ที่จะพัฒนาในหมู่บ้านเป้าหมายหลัก ผลิตภัณฑ์ต้องไม่ซ้ำซ้อนกับ ๑) การพัฒนากลุ่มปรับตัวสู่การพัฒนา (กลุ่ม D) ตามแผนงาน/โครงการประจำปีงบประมาณ พ.ศ. ๒๕๖๑ จำนวน ๖,๘๔๐ ผลิตภัณฑ์ ๒) การยกระดับมาตรฐานผลิตภัณฑ์ OTOP กลุ่ม D นอกพื้นที่ชุมชนท่องเที่ยว OTOP นวัตวิถี จำนวน ๒๐,๐๐๐ ผลิตภัณฑ์ และ ๓) การพัฒนาผลิตภัณฑ์ OTOP ในพื้นที่ชุมชนท่องเที่ยว โดยโรงเรียน OTOP ในพื้นที่เขตตรวจราชการที่ ๑,๒,๖,๑๒ และ ๑๕ จำนวน ๒๐ จังหวัด รวม ๕,๐๐๐ ผลิตภัณฑ์

๒. การเตรียมความพร้อมชุมชน ให้เตรียมทีมขับเคลื่อนในการบริหารจัดการชุมชนท่องเที่ยว OTOP นวัตวิถี สู่ความยั่งยืน โดยสร้างความเข้าใจ เตรียมความพร้อมตามกิจกรรมที่จังหวัดต้องดำเนินการให้ครบถ้วน และตามกิจกรรมของโครงการให้สอดคล้องกับภาพรวมที่กรมการพัฒนาชุมชนได้รับจัดสรรงบประมาณ และให้เป็นไปตามกระบวนการงานที่จังหวัดได้ออกแบบให้ครบถ้วน เนื่องจากมีตัวชี้วัดกำกับแต่ละกระบวนการ โดยไม่ควรดำเนินงานนอกแนวทางที่กำหนดไว้ (สิ่งที่ส่งมาด้วย ๓)

จึงเรียนมาเพื่อพิจารณาดำเนินการต่อไป

ขอแสดงความนับถือ



(นางบุญยิ่ง เทคน้อย)  
พัฒนาการจังหวัดบุรีรัมย์ ปฏิบัติราชการแทน  
ผู้ว่าราชการจังหวัดบุรีรัมย์

สำนักงานพัฒนาชุมชนจังหวัด  
กลุ่มงานยุทธศาสตร์การพัฒนาชุมชน  
โทร. ๐ ๔๔๖๖ ๖๕๑๒  
โทรสาร. ๐ ๔๔๖๖ ๖๕๑๓ (มท) ๓๗๑๕๖



แบบสรุปข้อมูลเพื่อประกอบการพิจารณาคัดเลือกพื้นที่เป้าหมายจังหวัดบุรีรัมย์ (ใหม่)

ตามแนวทางการจัดหางบประมาณรายจ่ายเพิ่มเติมประจำปีงบประมาณ พ.ศ. 2561 (การท่องเที่ยวชุมชน)

จังหวัด	อำเภอ	จำนวนหมู่บ้าน	ตำบล	บ้าน	หมู่ที่
บุรีรัมย์	บ้านด่าน	3	บ้านด่าน	โนนสวรรค์	5
			บ้านด่าน	โนนสว่าง	12
			ปราสาท	กะนัง	6
	ปะคำ	3	ไทยเจริญ	ถนนหัก	2
			หนองบัว	หนองบัว	3
			โคกมะม่วง	เริงทรัพย์	18
	หนองกี่	5	ดอนอะราง	โคกรัก	11
			ดอนอะราง	ไทยพัฒนา	12
			บุกระสัง	โคกหนองหิน	9
			ท่าโพธิ์ชัย	หนองบอน	9
			ดอนอะราง	โนนพยอม	10
	พลับพลาชัย	3	ป่าขัน	ป่าขัน	3
			จันดุม	ตระแบก	3
			จันดุม	ละลมไผ่	11
	บ้านกรวด	5	จันทบเพชร	สายโท 6 ใต้	5
			สายตะกู	สายโท 11 เหนือ	3
			เขาดินเหนือ	ประดู่	9
			หินลาด	โนนค้อ	8
			บึงเจริญ	สายตรีพัฒนา 3	10

จังหวัด	อำเภอ	จำนวนหมู่บ้าน	ตำบล	บ้าน	หมู่ที่
	ละหานทราย	3	ละหานทราย	หนองตาแอก	11
			หนองแวง	ผไทรวมพล	11
			หนองแวง	แท่นทัพไทย	10
	กระสัง	5	หนองเต็ง	ตะครอง	15
			หนองเต็ง	หนองเต็งใหญ่	17
			หนองเต็ง	โคกขมิ้น	4
			ลำดวน	บ้านบุ	11
			สูงเนิน	ทุ่งสว่าง	7
	บ้านใหม่ไชยพจน์	4	หนองเยือง	โคกจิก	1
			หนองเยือง	กู่ฤาษี	4
			กู่สวนแตง	บ้านดงยาง	2
			หนองแวง	หลักศิลา	13
	เมือง	7	ถลุงเหล็ก	หนองเครือ	10
			สะแกโพรง	สวายสอ	7
			เสม็ด	โคกใหญ่	3
			สองห้อง	ตลาดชัย	13
			กลันทา	สวัสดี	3,(2)
			สวายจิก	บ้านใหม่	4
			กระสัง	โนนรัง	15
	สตึก	6	ทุ่งวัง	ตาลอง	7
			ทุ่งวัง	หนองเกาะน้อย	12

จังหวัด	อำเภอ	จำนวนหมู่บ้าน	ตำบล	บ้าน	หมู่ที่
	สตึก		ทุ่งวัง	คุ้มต่ำ	3
			ท่าม่วง	ท่าม่วงใหม่	11
			ชุมแสง	โนนจำปา	8
			ท่าเรือ	ท่าเรือ	7
	คูเมือง	5	คูเมือง	คูบอน	8
			คูเมือง	คูขาด	10
			บ้านแพ	วังปลัด	3
			ปะเคียบ	เขว้า	4
			หนองขमार	โนนระเวียง	3
	แคนดง	3	สระบัว	ห้วยหนองแคน	3
			แคนดง	โนนสมบูรณ์	9
			แคนดง	ม่วงทะเล	14
	นางรอง	7	หนองโสน	โคกว่าน	1
			หนองโสน	สี่เหลี่ยมน้อย	8
			หนองโสน	บุคราม	11
			นางรอง	หนองตาเข้ม	11
			หนองโบสถ์	โคกพลวง	9
			หนองกง	หนองตาไก้	3
			หนองกง	หนองตาไ้่น้อย	4
	เฉลิมพระเกียรติ	4	เจริญสุข	หนองสะแก	5
			เจริญสุข	ป่าร้าง	8

จังหวัด	อำเภอ	จำนวนหมู่บ้าน	ตำบล	บ้าน	หมู่ที่
	เฉลิมพระเกียรติ		เจริญสุข	หนองจอก	9
			เจริญสุข	สี่เหลี่ยม	10
	ชำนิ	4	ละลวด	หมวดหมู	6
			หนองปล่อง	โคกปราสาท	10
			หนองปล่อง	ปราสาทพร	8
			ชำนิ	ชำนิ	4
	ประโคนชัย	7	จรเข้มาก	บุ	5,(17)
			โคกม้า	ตลุงเก่า	3,(9)
			ไพศาล	หนองแสง	5
			บ้านไทร	โนนสวรรค์	11
			หนองบอน	หนองโจรง	8
			สี่เหลี่ยม	โคกเพชรพัฒนา	3
			แสลงโทน	แสลงโทน	3
	นาโพธิ์	3	ศรีสว่าง	เมืองน้อย	4
			นาโพธิ์	คอกวัว	5
			บ้านคู	โนนสะอาด	14
	ลำปลายมาศ	6	โคกสะอาด	ห้วยหวายพัฒนา	15
			โคกกลาง	ลำโรง	3
			ผไทรินทร์	โคกสูง	5
			หนองคู	น้อยบุตาวงษ์	12
แสลงพัน			แสลงพันพัฒนา	14	

จังหวัด	อำเภอ	จำนวนหมู่บ้าน	ตำบล	บ้าน	หมู่ที่
	ลำปลายมาศ		บ้านยาง	ยาง	1
	หนองหงส์	3	สระทอง	ม่วงเจริญ	6
			หนองชัยศรี	หนองแก	13
			เมืองฝ้าย	โปลงตึกพัฒนา	12
	ห้วยราช	3	โคกเหล็ก	หนองหัว	2
			สามแวง	ใหม่	3
			บ้านตะโก	โชคดี	5
	พุทไธสง	3	มะเฟือง	ศรีชะแรม	11
			บ้านแวง	บ้านแวง	1
			มะเฟือง	มะเฟือง	1
	โนนสุวรรณ	3	โนนสุวรรณ	อุบลสามัคคี	11
			ทุ่งจันทัน	ชัยสมบูรณ์	7
			ทุ่งจันทัน	ทุ่งพัฒนา	14
	โนนดินแดง	3	ส้มป่อย	หนองสะแกกวน	6
			ส้มป่อย	หนองกก	1
			ลำนางรอง	คลองโป่ง	5
รวมจำนวนหมู่บ้าน		98			

แบบฐานข้อมูลผลิตภัณฑ์ OTOP เป้าหมาย

จังหวัด .....

ที่	อำเภอ	ตำบล	หมู่ที่	ชื่อบ้าน	หมู่บ้านที่ ดำเนินการร่วม	ผลิตภัณฑ์ OTOP เป้าหมาย	รายละเอียดผู้ผลิต ผู้ประกอบการ
๑						๑.	
						๒.	
						๓.	
						๔.	
						๕.	
						๖.	
						๗.	
						๘.	
						๙.	
						๑๐.	
๒						๑.	
						๒.	
						๓.	
						๔.	
						๕.	
						๖.	
						๗.	
						๘.	
						๙.	
						๑๐.	

แบบฐานข้อมูลผลิตภัณฑ์ OTOP เป้าหมาย

จังหวัด .....

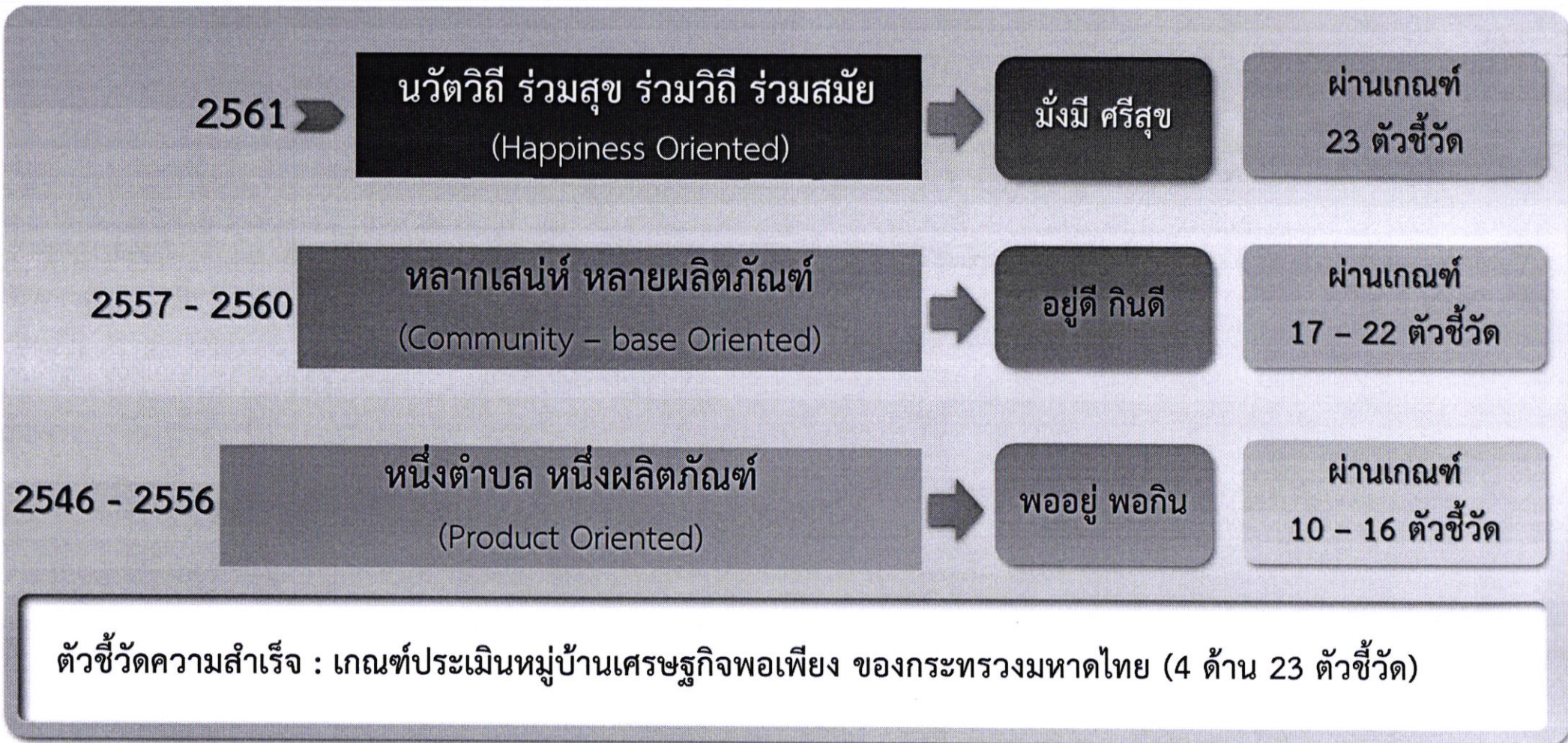
ที่	อำเภอ	ตำบล	หมู่ที่	ชื่อบ้าน	หมู่บ้านที่ ดำเนินการร่วม	ผลิตภัณฑ์ OTOP เป้าหมาย	รายละเอียดผู้ผลิต ผู้ประกอบการ
๓						๑.	
						๒.	
						๓.	
						๔.	
						๕.	
						๖.	
						๗.	
						๘.	
						๙.	
						๑๐.	
๔						๑.	
						๒.	
						๓.	
						๔.	
						๕.	
						๖.	
						๗.	
						๘.	
						๙.	
						๑๐.	



# ชุมชนท่องเที่ยว OTOP นวัตวิถี

กรมการพัฒนาชุมชน กระทรวงมหาดไทย

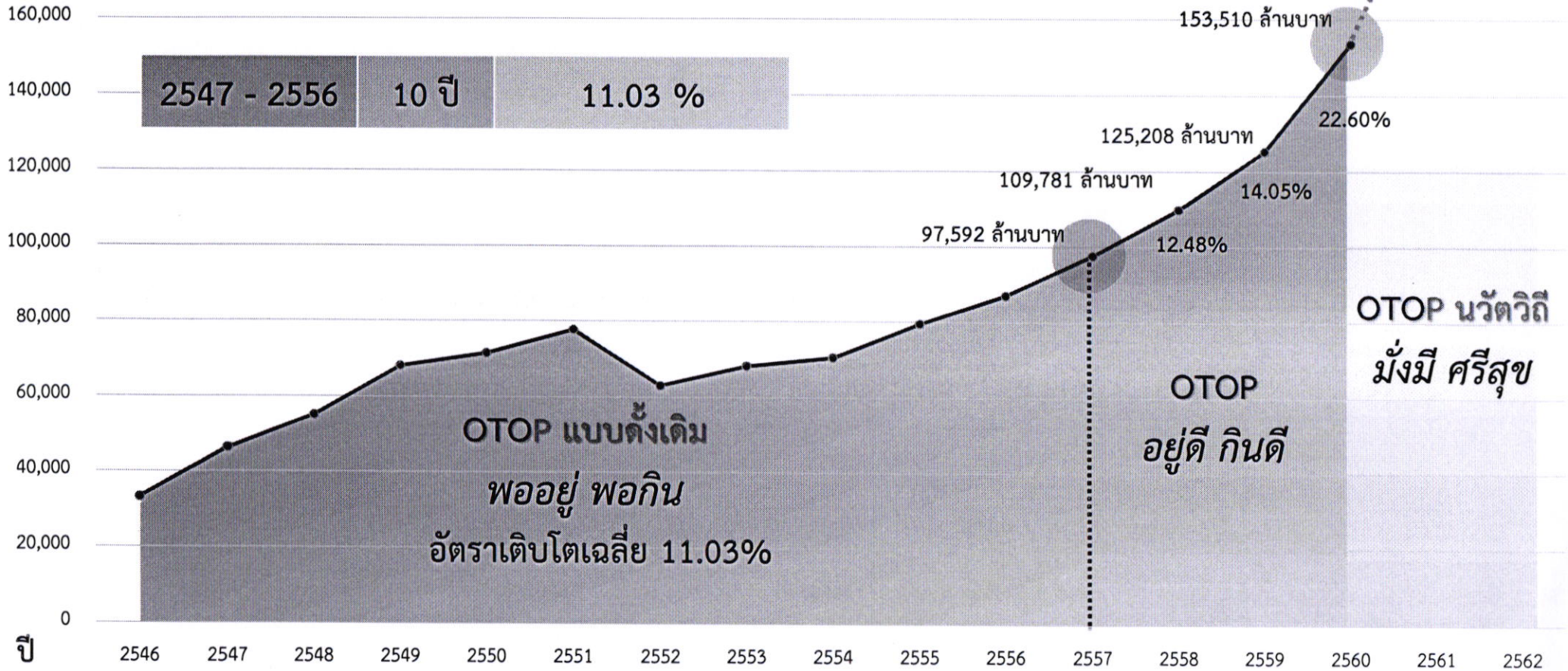
# พัฒนาการของ OTOP ที่ส่งผลต่อเศรษฐกิจฐานราก



# รายได้ OTOP ทั้งประเทศ

เป้าหมายปี 62  
200,000 ล้านบาท

รายได้ (ล้านบาท)



ปี 2561 วางเป้าหมายไว้ 20% ขณะนี้ (มี.ค.61) ผ่าน 6 เดือน เติบโตโดยเฉลี่ย 24%

# OTOP นวัตกรรม คืออะไร

## พัฒนา OTOP ด้วยนวัตกรรม

- ⚙️ พัฒนาผลิตภัณฑ์
- ⚙️ ยกกระดับมาตรฐานให้สูงขึ้น
- ⚙️ สร้างจุดขายสินค้า

## สร้างสรรค์ เสน่ห์ อัตลักษณ์ วิถีชีวิตชุมชน ให้มีคุณค่า

- ⚙️ เสริมสร้างชุมชนเข้มแข็ง
- ⚙️ นำเอาเสน่ห์ ภูมิปัญญา วิถีชีวิต วัฒนธรรม และความคิดสร้างสรรค์ ตัดแปลงเป็นรายได้
- ⚙️ บริหารจัดการชุมชนได้อย่างเหมาะสม

**OTOP นวัตกรรม**  
ชาวบ้านขายของได้มากขึ้น  
มีความยั่งยืน

## เพิ่มมูลค่า

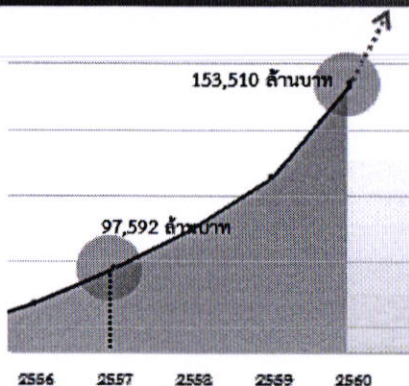
### ผลงานวิถีชีวิตชุมชน

- ⚙️ ยกกระดับ OTOP กลุ่ม D (กำลังพัฒนา)
- ⚙️ สร้างโอกาสการพัฒนาและสร้างรายได้กระจายทั่วถึง

## ตลาดใหม่ในชุมชน เชื่อมโยงท่องเที่ยว

- ⚙️ พัฒนาชุมชนแบบมีส่วนร่วม
- ⚙️ สร้างศักยภาพ เชื่อมโยงท่องเที่ยวชุมชนกับเมืองรอง และเมืองหลัก
- ⚙️ ดึงกำลังซื้อจากนักท่องเที่ยวเข้าสู่ชุมชน

# ทำไมต้องเป็น OTOP นวัตกรรม



เปลี่ยนจากผลิตภัณฑ์สินค้า OTOP โดยรัฐ  
เป็นการกระจายรายได้ ตามความต้องการของชุมชน  
ให้ชุมชนเรียนรู้ ฟังตนเองได้อย่างแท้จริง



ยอดขายเติบโตต่อเนื่อง

ปี 2557 ยอดขาย 97,592 ล.บ.

ปี 2560 ยอดขาย 153,510 ล.บ. สูงขึ้น 57.33 %



รายได้ส่วนใหญ่ อยู่กับผู้ประกอบการกลุ่มน้อย

- 1-5 ดาว 14,360 ผลิตภัณฑ์ หรือ 17 %

- กลุ่ม D 69,178 ผลิตภัณฑ์ หรือ 83 %



ช่องทางตลาดอยู่ภายนอกชุมชน ซึ่งมีจำกัด

- รัฐสนับสนุนเป็น Event, ต้องเป็น OTOP 3-5 ดาว

- จำนวนวันที่ขายมีน้อย ไม่ต่อเนื่อง



ค้าขายแข่งขันในระบบได้ยาก

- ขาดความรู้ ทักษะการตลาด

- มีค่าใช้จ่ายเพิ่ม ที่พัก เดินทาง ค่าจ้างอื่น

เปลี่ยนผ่าน

ร่วมสุข ร่วมวิถี ร่วมสมัย

## OTOP นวัตกรรม

- ✓ ทุกคนในชุมชนมีรายได้และมีความสุข
- ✓ เกิดชุมชนท่องเที่ยวที่เชื่อมโยงกัน
- ✓ สร้างรายได้จากสินค้าและบริการ
- ✓ สร้างเสน่ห์เฉพาะตัวของชุมชน
- ✓ ใช้นวัตกรรมผสมผสานวิถีชุมชน

## เป้าหมาย ➤

- สร้างตลาดที่ชุมชน ดึงคนเข้าหมู่บ้าน ด้วยชุมชนท่องเที่ยว
- พัฒนาคุณภาพ ยกระดับมาตรฐาน OTOP กลุ่ม D 64,570 ผลิตภัณฑ์ ให้พร้อมขาย สร้างรายได้มากขึ้น
- พัฒนา 3,273 ชุมชนท่องเที่ยว ให้มีการกระจายรายได้ (Local Economy) หมุนเวียนเพิ่มขึ้น

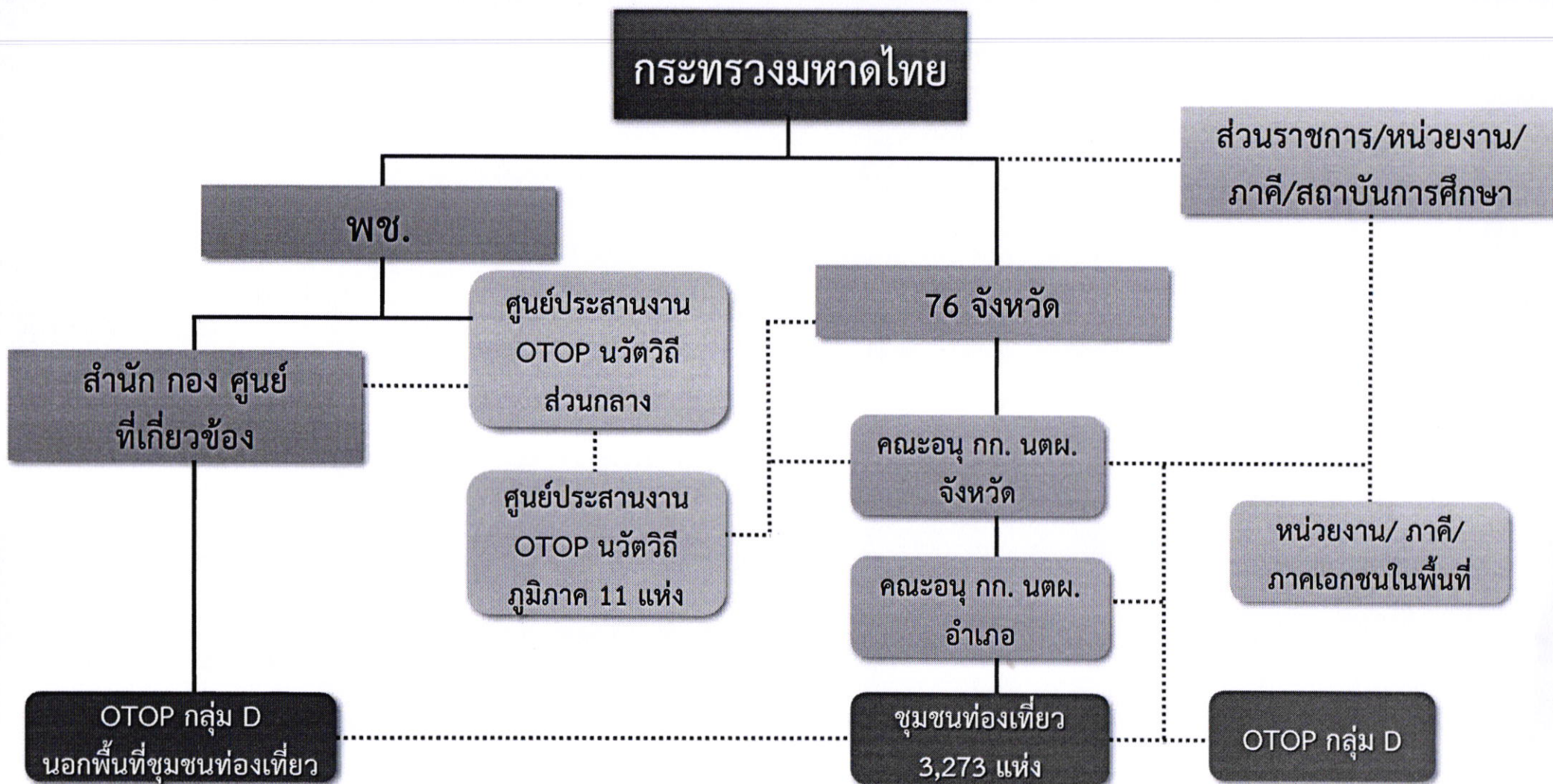
งบประมาณที่ได้รับ

9,328,111,200 บาท

ส่วนกลาง 983.86 ล้านบาท

จังหวัด 8,344.26 ล้านบาท

# กลไกการดำเนินงาน



# การเตรียมการของส่วนกลาง

พ.ค. 61

1. สัมมนาการขับเคลื่อนชุมชนท่องเที่ยว OTOP นวัตวิถี
2. ประชาสัมพันธ์และตลาดออนไลน์
  - 2.1 สร้างการรับรู้ใหม่ทุกภาคส่วน
  - 2.2 เพื่อความเข้าใจที่ถูกต้อง
3. จัดตั้งศูนย์การจัดการและประเมินผล OTOP นวัตวิถี

มิ.ย. – ส.ค. 61

1. สัมมนาย่อยการขับเคลื่อนชุมชนท่องเที่ยว OTOP นวัตวิถี
2. ประชาสัมพันธ์
  - 2.1 สร้างการรับรู้ใหม่ทุกภาคส่วน
  - 2.2 เพื่อความเข้าใจที่ถูกต้อง
  - 2.3 ความก้าวหน้าในเรื่อง OTOP นวัตวิถี
3. ยกระดับมาตรฐานผลิตภัณฑ์ OTOP กลุ่มปรับตัวสู่การพัฒนาในชุมชนท่องเที่ยว
4. ยกระดับมาตรฐานสินค้าอาหาร OTOP รสไทยแท้ (OTOP Authentic)
5. พัฒนาผลิตภัณฑ์ OTOP โดยโรงเรียน OTOP
6. ประกวดชุมชนท่องเที่ยว OTOP นวัตวิถี
7. กระตุ้นบรรณรงค์กลุ่มเป้าหมายเดินทางท่องเที่ยว OTOP นวัตวิถี
8. ติดตามประเมินผล การให้คำแนะนำและแนวทางแก้ไขปัญหา

ก.ย. 61

1. ประชาสัมพันธ์
  - 1.1 สร้างการรับรู้ใหม่ทุกภาคส่วน
  - 1.2 เพื่อความเข้าใจที่ถูกต้อง
  - 1.3 ความก้าวหน้า OTOP นวัตวิถี
  - 1.4 ความสำเร็จ OTOP นวัตวิถี
2. จัดแสดงผลงานประกาศความสำเร็จของชุมชนท่องเที่ยว OTOP นวัตวิถี
3. นำ Tourism Platform ซึ่งเป็น Big Data เจาะลูกค้ากลุ่มเป้าหมาย

# งานของจังหวัดที่ต้องทำ

## 1 เตรียมความพร้อม ชุมชน

เตรียมข้อมูลพื้นฐาน  
ของชุมชน

เตรียมคน  
ผู้นำ แกนนำ  
เจ้าบ้านที่ดี

ชุมชน ตั้งกฎ  
กติกา ที่จำเป็น

## 2 สร้างเสน่ห์ ของชุมชน

ศึกษาและดึงเสน่ห์  
ของชุมชนออกมา  
ปรับปรุงและพัฒนา

ร่วมดูแลสิ่งแวดล้อม  
ความสะอาด  
และความปลอดภัย

ทำสโลแกนและออกแบบ  
อัตลักษณ์ชุมชน

สร้างสิ่งอำนวยความสะดวก  
ทั้งที่เป็นป้ายข้อมูล  
ป้ายบอกทาง จุดถ่ายภาพ

เชื่อมโยงเส้นทาง  
ท่องเที่ยวชุมชน  
กับเมืองหลัก เมืองรอง

## 3 พัฒนาสินค้า เพื่อสร้างรายได้ ให้ชุมชน

ยกระดับสินค้า  
ให้มีมาตรฐาน  
คุณภาพ ขายได้

ออกแบบสินค้า  
ของฝาก ของที่ระลึก  
เพื่อการท่องเที่ยว

พัฒนาสินค้า  
ด้านวัฒนธรรม  
และอาหาร

## 4 ประชาสัมพันธ์

ออกแบบจัดทำ  
แผ่นพับและคู่มือ  
การท่องเที่ยวชุมชน

เตรียมข้อมูล  
เพื่อประชาสัมพันธ์  
ในสื่อต่างๆ

การเตรียม  
นักร้องเรื่องชุมชน

ประชาสัมพันธ์  
ทั้งสื่อ Online  
และ Offline

## 5 เตรียมชุมชน เข้าร่วมงาน OTOPนวัตกรรมวิถี

คัดเลือกชุมชน  
จาก 3,273  
เหลือ 160 และ 50

เตรียมความพร้อม  
เข้าร่วมงาน

เตรียมเป็น  
“เจ้าบ้านที่ดี”  
เมืองานจบ

บนพื้นฐานของความโปร่งใส สุจริต ตรวจสอบได้ และเกิดประโยชน์แท้จริงต่อประชาชน



# ผลสัมฤทธิ์โครงการ

## เชิงปริมาณ

- ❁ ผลิตภัณฑ์ OTOP กลุ่ม D ได้รับการพัฒนาไม่น้อยกว่า 64,570 ผลิตภัณฑ์
- ❁ รายได้เฉพาะการจำหน่ายผลิตภัณฑ์เพิ่มขึ้นเฉลี่ยร้อยละ 10
- ❁ ชุมชน/หมู่บ้าน ได้รับการพัฒนาด้านการจัดการท่องเที่ยวโดยชุมชน จำนวน 3,273 ชุมชน/หมู่บ้าน กระจายใน 76 จังหวัด
- ❁ ชุมชน 3,273 หมู่บ้าน ผ่านการประเมินระดับมั่งมี ศรีสุข ตามเกณฑ์และตัวชี้วัดหมู่บ้านเศรษฐกิจพอเพียงของกระทรวงมหาดไทย

## เชิงคุณภาพ

- ❁ ลดความเหลื่อมล้ำทางสังคม โดยมีการกระจายรายได้ไม่น้อยกว่าร้อยละ 60 ของกลุ่มเป้าหมาย
- ❁ ชุมชนเข้มแข็ง ยั่งยืน มีการเรียนรู้และมีส่วนร่วมในการพัฒนาแบบบูรณาการทุกพื้นที่เป้าหมาย
- ❁ ครอบครัวอบอุ่น ลูกหลานกลับบ้าน ประกอบอาชีพมีรายได้ อยู่ในชุมชนอย่างมีความสุข