

ด่วนที่สุด
ที่ บร ๐๐๑๙/๑๗๐๗๙



ศาลากลางจังหวัดบุรีรัมย์
๑๑๕๙ เขากระโดง
จังหวัดบุรีรัมย์ ๓๑๐๐๐

๒๐ สิงหาคม ๒๕๖๒

เรื่อง การจัดแสดงผลงานชุมชนท่องเที่ยว OTOP นวัตวิถี ในงานเที่ยวทั่วไทย ไปด้วย

เรียน นายอำเภอสตึก

สิ่งที่ส่งมาด้วย ๑. รายชื่อชุมชนท่องเที่ยว OTOP นวัตวิถีเป้าหมาย จำนวน ๑ ชุด
๒. แนวทางเตรียมความพร้อมชุมชนท่องเที่ยว ฯ จำนวน ๑ ชุด

ด้วยกรมการพัฒนาชุมชนกำหนดจัดงานแสดงผลงานชุมชนท่องเที่ยว OTOP นวัตวิถี ในงาน “เที่ยวทั่วไทย ไปด้วย” เพื่อจัดแสดง จำหน่ายผลิตภัณฑ์และบริการด้านการท่องเที่ยว และประชาสัมพันธ์ การท่องเที่ยวชุมชนท่องเที่ยว OTOP นวัตวิถี ภายในงาน “เที่ยวทั่วไทย ไปด้วย ครั้งที่ ๒๕” ระหว่างวันที่ ๒๒ - ๒๕ สิงหาคม ๒๕๖๒ ณ อาคารชาเลนเจอร์ ๒ ศูนย์แสดงสินค้าและการประชุมอิมแพ็ค เมืองทองธานี อำเภอปากเกร็ด จังหวัดนนทบุรี

จังหวัดบุรีรัมย์ จึงขอให้ท่านมอบหมายสำนักงานพัฒนาชุมชนอำเภอ ดำเนินการแจ้ง ประสานให้ชุมชนท่องเที่ยว OTOP นวัตวิถี บ้านตาลอง หมู่ที่ ๗ ตำบลทุ่งวัง อำเภอสตึก จังหวัดบุรีรัมย์ เข้าร่วมกิจกรรมจัดแสดงผลงานชุมชนท่องเที่ยว OTOP นวัตวิถี ในงาน “เที่ยวทั่วไทย ไปด้วย” พร้อมทั้ง นำแพ็คเกจการท่องเที่ยว ผลิตภัณฑ์ชุมชน และบริการของชุมชน เข้าร่วมจำหน่ายภายในงาน ระหว่างวันที่ ๒๒ - ๒๕ สิงหาคม ๒๕๖๒ ณ อาคารชาเลนเจอร์ ๒ ศูนย์แสดงสินค้าและการประชุมอิมแพ็ค เมืองทองธานี อำเภอปากเกร็ด จังหวัดนนทบุรี โดยให้เดินทางไปรายงานตัวเข้าร่วมงานในวันที่ ๒๑ สิงหาคม ๒๕๖๒ ระหว่างเวลา ๑๑.๐๐ - ๑๒.๐๐ น. ณ ศูนย์แสดงสินค้าและการประชุมอิมแพ็ค เมืองทองธานี อำเภอปากเกร็ด จังหวัดนนทบุรี ซึ่งกำหนดให้มีการประชุมผู้นำชุมชน ภายหลังการรายงานตัวในวันที่ ๒๑ สิงหาคม ๒๕๖๒ ระหว่างเวลา ๑๓.๐๐ - ๑๕.๐๐ น. ณ ห้องจูปีเตอร์ ๑๐ และสามารถเริ่มจัดบูธได้ตั้งแต่วันที่ ๑๖.๐๐ น. เป็นต้นไป ทั้งนี้ กรมการพัฒนาชุมชนได้สนับสนุนค่าใช้จ่ายในการดำเนินการจัดแสดงผลงานชุมชนท่องเที่ยว OTOP นวัตวิถี ในงาน “เที่ยวทั่วไทย ไปด้วย”

จึงเรียนมาเพื่อพิจารณาดำเนินการต่อไป

ขอแสดงความนับถือ

(นางบุญยิ่ง เทศน้อย)

พัฒนาการจังหวัดบุรีรัมย์ ปฏิบัติราชการแทน
ผู้ว่าราชการจังหวัดบุรีรัมย์

สำนักงานพัฒนาชุมชนจังหวัด

กลุ่มงานยุทธศาสตร์การพัฒนาชุมชน

โทร. ๐ ๔๔๖๖ ๖๕๑๒

โทรสาร. ๐ ๔๔๖๖ ๖๕๑๓ (มท) ๓๗๑๕



สิ่งที่ส่งมาด้วย ๑

รายชื่อชุมชนท่องเที่ยว OTOP นวัตวิถี ในงานเที่ยวทั่วไทย ทั่วประเทศ

ระหว่างวันที่ ๒๒ - ๒๕ สิงหาคม ๒๕๖๒

ณ อาคารชาเลนเจอร์ ๒ ศูนย์แสดงสินค้าและการประชุมอิมแพ็ค เมืองทองธานี จังหวัดนนทบุรี

ที่	จังหวัด	อำเภอ	ตำบล	หมู่	บ้าน
ภาคเหนือ (๕ จังหวัด)					
๑	เชียงราย	เวียงป่าเป้า	แม่เจดีย์	๑๓	ห้วยน้ำกั้น
๒	ลำปาง	เมืองปาน	แจ้ซ้อน	๑	แม่แจ่ม
๓	แม่ฮ่องสอน	ปางมะผ้า	ปางมะผ้า	๔	จำโป
๔	น่าน	ท่าวังผา	ป่าคา	๕	หนองบัว
๕	พิษณุโลก	เมืองพิษณุโลก	ท่าโพธิ์	๑	วังสลิ้มซ่า
ภาคตะวันออกเฉียงเหนือ (๘ จังหวัด)					
๖	บุรีรัมย์	สตึก	ทุ่งวัง	๗	ตาลอง
๗	ศรีสะเกษ	เมือง	น้ำคำ	๕	ห้วยน้ำ
๘	เลย	เชียงคาน	เขาแก้ว	๔	นาป่าหนาด
๙	สุรินทร์	ท่าตูม	กระโพ	๑๔	หนองบัว
๑๐	สกลนคร	เมืองสกลนคร	โนนหอม	๒	โนนหอม
๑๑	อุดรธานี	หนองหาน	บ้านเชียง	๑๓	พิพิธภัณฑ
๑๒	นครราชสีมา	ปากช่อง	กลางดง	๑๕	ถ้ำเต่าพัฒนา
๑๓	หนองบัวลำภู	โนนสัง	บ้านถิ่น	๒	กุดขวางสร้อย
ภาคกลาง (๑๑ จังหวัด)					
๑๔	สุพรรณบุรี	ด่านช้าง	ด่านช้าง	๔	พุน้ำร้อน
๑๕	พระนครศรีอยุธยา	มหาราช	บ้านใหม่	๔	ใหม่
๑๖	นครปฐม	พุทธมณฑล	มหาสวัสดิ์	๓	ศาลาติน
๑๗	ราชบุรี	สวนผึ้ง	ตะนาวศรี	๒	ท่ามะขาม
๑๘	สระบุรี	เฉลิมพระเกียรติ	พุแค	๑	พุแค
๑๙	ชลบุรี	สัตหีบ	บางเสร่	๔	ตลาดบางเสร่
๒๐	กาญจนบุรี	ท่าม่วง	หนองขาว	๑	หนองขาว
๒๑	อ่างทอง	โพธิ์ทอง	บางเจ้าฉ่า	๗	บ้านสามเรือน
๒๒	เพชรบุรี	แก่งกระจาน	แก่งกระจาน	๙	น้ำทรัพย์
๒๓	จันทบุรี	ท่าใหม่	เขาบายศรี	๔	เขาบายศรี
๒๔	ปทุมธานี	เมืองปทุมธานี	บางชะแยง	๑	ตันโพธิ์
ภาคใต้ (๖ จังหวัด)					
๒๕	สุราษฎร์ธานี	พนม	ตันยวน	๕	ถ้ำผึ้ง
๒๖	สตูล	ละงู	ปากน้ำ	๔	ตะโล๊ะใส
๒๗	กระบี่	อ่าวลึก	อ่าวลึกน้อย	๓	อ่าวลึกน้อย
๒๘	ตรัง	เมืองตรัง	น้ำผุด	๗	เขาหลัก

ที่	จังหวัด	อำเภอ	ตำบล	หมู่	บ้าน
๒๙	ระนอง	เมืองระนอง	บางรีน	๓	พรั้ง
๓๐	นครศรีธรรมราช	ลานสกา	กำโลน		คีรีวง

แนวทางเตรียมความพร้อมหมู่บ้านเข้าร่วมจัดแสดงชุมชนท่องเที่ยว OTOP นวัตวิถี

ในงานเที่ยวทั่วไทย ทั่วโลก ระหว่างวันที่ ๒๒ - ๒๕ สิงหาคม ๒๕๖๒

ณ อาคารชาเลนเจอร์ ๒ ศูนย์แสดงสินค้าและการประชุมอิมแพ็ค เมืองทองธานี

อำเภอปากเกร็ด จังหวัดนนทบุรี

ประเด็นการเตรียมความพร้อม

๑. จังหวัดประสานชุมชนท่องเที่ยว OTOP นวัตวิถี/หมู่บ้าน OTOP เพื่อการท่องเที่ยว จำนวน ๓๐ หมู่บ้านที่ได้รับคัดเลือกเข้าร่วมจัดแสดงและจำหน่ายสินค้า ในชุมชนท่องเที่ยว OTOP นวัตวิถี ในงานเที่ยวทั่วไทย ทั่วโลก ระหว่างวันที่ ๒๒ - ๒๕ สิงหาคม ๒๕๖๒ ณ อาคารชาเลนเจอร์ ๒ ศูนย์แสดงสินค้าและการประชุมอิมแพ็ค เมืองทองธานี อำเภอปากเกร็ด จังหวัดนนทบุรี ประกอบด้วย

ภาคเหนือ จำนวน ๕ หมู่บ้าน ได้แก่

- ๑) บ้านห้วยน้ำกิน ม.๑๓ ต.แม่เจดีย์ อ.เวียงป่าเป้า จ.เชียงราย
- ๒) บ้านแม่แจ่ม ม.๑ ต.แจ้ซ้อน อ.เมืองปาน จ.ลำปาง
- ๓) บ้านจำโป้ ม.๔ ต.ปางมะผ้า อ.ปางมะผ้า จ.แม่ฮ่องสอน
- ๔) บ้านหนองบัว ม.๕ ต.ป่าคา อ.ท่าวังผา จ.น่าน
- ๕) บ้านวังส้มซ่า ม.๑ ต.ท่าโพธิ์ อ.เมืองพิษณุโลก จ.พิษณุโลก

ภาคตะวันออกเฉียงเหนือ จำนวน ๘ หมู่บ้าน ได้แก่

- ๑) บ้านตาลอง ม.๗ ต.ทุ่งวัง อ.สตึก จ.บุรีรัมย์
- ๒) บ้านห้วยน้ำ ม.๕ ต.น้ำคำ อ.เมืองศรีสะเกษ จ.ศรีสะเกษ
- ๓) บ้านนาป่าหนาด ม.๔ ต.เขาแก้ว อ.เขียงคาน จ.เลย
- ๔) บ้านหนองบัว ม.๑๔ ต.กระโพ อ.ท่าตูม จ.สุรินทร์
- ๕) บ้านโนนหอม ม.๒ ต.โนนหอม อ.เมืองสกลนคร จ.สกลนคร
- ๖) บ้านพิพิธภัณฑ์ ม.๑๓ ต.บ้านเชียง อ.หนองหาน จ.อุดรธานี
- ๗) บ้านถ้ำเต่าพัฒนา ม.๑๕ ต.กลางดง อ.ปากช่อง จ.นครราชสีมา
- ๘) บ้านกุดกวางสร้อย ม.๒ ต.บ้านถิ่น อ.โนนสัง จ.หนองบัวลำภู

ภาคกลาง จำนวน ๑๑ หมู่บ้าน ได้แก่

- ๑) บ้านพุน้ำร้อน ม.๔ ต.ด่านช้าง อ.ด่านช้าง จ.สุพรรณบุรี
- ๒) บ้านใหม่ ม.๔ ต.บ้านใหม่ อ.มหาราช จ.พระนครศรีอยุธยา
- ๓) บ้านศาลาดิน ม.๓ ต.มหาสวัสดิ์ อ.พุทธมณฑล จ.นครปฐม
- ๔) บ้านท่ามะขาม ม.๒ ต.ตะนาวศรี อ.สวนผึ้ง จ.ราชบุรี
- ๕) บ้านพุแค ม.๑ ต.พุแค อ.เฉลิมพระเกียรติ จ.สระบุรี
- ๖) บ้านตลาดบางเสร่ ม.๔ ต.บางเสร่ อ.สัตหีบ จ.ชลบุรี
- ๗) บ้านหนองขาว ม.๑ ต.หนองขาว อ.ท่าม่วง จ.กาญจนบุรี
- ๘) บ้านสามเรือน ม.๗ ต.บางเจ้าฉ่า อ.โพธิ์ทอง จ.อ่างทอง
- ๙) บ้านน้ำทรัพย์ ม.๙ ต.แก่งกระจาน อ.แก่งกระจาน จ.เพชรบุรี
- ๑๐) บ้านเขาบายศรี ม.๔ ต.เขาบายศรี อ.ท่าใหม่ จ.จันทบุรี
- ๑๑) บ้านต้นโพธิ์ ม.๑ ต.ท่าขแยง อ.เมืองปทุมธานี จ.ปทุมธานี

ภาคใต้ จำนวน ๒ หมู่บ้าน ได้แก่

- ๑) บ้านถ้ำฝั่ง ม.๕ ต.ต้นยวน อ.พนม จ.สุราษฎร์ธานี
- ๒) บ้านตะโละใส ม.๔ ต.ปากน้ำ อ.ละงู จ.สตูล
- ๓) บ้านอ่าวลึกน้อย ม.๓ ต.อ่าวลึกน้อย อ.อ่าวลึก จ.กระบี่
- ๔) บ้านเขาหลัก ม.๗ ต.น้ำผุด อ.เมืองตรัง จ.ตรัง
- ๕) บ้านพรรั้ง ม.๓ ต.บางริน อ.เมืองระนอง จ.ระนอง
- ๖) บ้านคีรีวง ม.๕ ต.กำโลน อ.ลานสกา จ.นครศรีธรรมราช

โดยในการจัดแสดงครั้งนี้ มีขนาดพื้นที่ต่อหมู่บ้านโดยประมาณ กว้าง ๖ X ๓ เมตร จัดแสดงเป็นบุทชิสเต็ม มีผนังบุท ลักษณะโครงสร้างพื้นที่ตามแบบที่กรมฯ ออกแบบ โดยจัดตกแต่งให้มีความสวยงาม โดดเด่น แสดงให้เห็นถึงอัตลักษณ์ทางวัฒนธรรมของชุมชน จัดให้มีการสาธิต และจำหน่ายผลิตภัณฑ์ตลอดระยะเวลาการจัดงาน โดยกรมฯ จัดทำผนังบุท ขนาด ๖X๓ เมตร ให้เป็นภาพแหล่งท่องเที่ยวสำคัญของจังหวัดหรือหมู่บ้าน ป้ายชื่อของหมู่บ้าน โต๊ะ จำนวน ๒ ตัว เก้าอี้ จำนวน ๔ ตัว ไฟฟ้าส่องสว่างในบุท ๑๕ แอมป์ ถึงขยะ จำนวน ๑ ใบ

๒. ให้จังหวัดแจ้งกลุ่มเป้าหมายผู้เข้าร่วมงาน ซึ่งเป็นผู้นำหมู่บ้านที่กรมการพัฒนาชุมชนได้ประสานทางโทรศัพท์แล้ว เดินทางไปรายงานตัวเพื่อเข้าร่วมกิจกรรมในวันที่ ๒๑ สิงหาคม ๒๕๖๒ เวลา ๑๑.๐๐ - ๑๒.๐๐ น. ณ ศูนย์แสดงสินค้าและการประชุมอิมแพ็ค เมืองทองธานี อำเภอปากเกร็ด จังหวัดนนทบุรี โดยกรมฯ กำหนดให้มีการประชุมผู้นำหมู่บ้าน ภายหลังการรายงานตัวในวันที่ ๒๑ สิงหาคม ๒๕๖๒ ระหว่างเวลา ๑๓.๐๐ - ๑๕.๐๐ น. ณ ห้องจูปีเตอร์ ๑๐ และสามารถเริ่มจัดบุทได้ในเวลา ๑๖.๐๐ น. เป็นต้นไป

๓. ให้กลุ่มเป้าหมายจัดเตรียมผลิตภัณฑ์/สินค้ามาให้เพียงพอตลอดระยะเวลาในการจัดงานทั้ง ๔ วัน

๔. กำหนดให้กลุ่มเป้าหมายแต่งกายในชุดพื้นถิ่นที่แสดงถึงอัตลักษณ์ทางวัฒนธรรมของชุมชน ตลอดระยะเวลาการจัดงาน

๕. กรมการพัฒนาชุมชนจัดสรรค่าใช้จ่ายในการดำเนินการจัดแสดงผลงานเพื่อประชาสัมพันธ์ชุมชนท่องเที่ยว OTOP นวัตวิถี โดยให้ทางหมู่บ้านพิจารณาดำเนินการ ดังนี้

๕.๑ ออกแบบกิจกรรม จัดทำรูปแบบในการจัดแสดงผลงานในพื้นที่จัดงานที่กรมการพัฒนาชุมชนกำหนด โดยให้มีรูปแบบที่สอดคล้องกับธีมงานหรือภาพลักษณ์ของการจัดงานโดยรวม ตลอดจนโครงสร้างหลักที่กรมฯ กำหนดไว้

๕.๒ จัดหาและขนย้ายวัสดุอุปกรณ์ ประดับตกแต่งและจัดแสดงผลภัณฑ์ของชุมชนท่องเที่ยว OTOP นวัตวิถี ให้มีความสวยงาม น่าสนใจ สอดคล้องกับอัตลักษณ์และบริบทของชุมชน แสดงให้เห็นถึงวิถีชีวิตความเป็นอยู่ของแต่ละภูมิภาค

๕.๓ จัดเตรียมวัสดุอุปกรณ์ ที่ใช้สำหรับการสาธิตผลิตภัณฑ์ เพื่อดึงดูดนักท่องเที่ยวและนักธุรกิจที่เข้าร่วมชมงาน

๕.๔ จัดรูปแบบการนำเสนอโปรแกรมท่องเที่ยวของชุมชนให้โดดเด่น สามารถนำเสนอเป็นโรลอัพ แสดงโปรแกรมท่องเที่ยว ผ่านพับแนะนำหมู่บ้านและเตรียมความพร้อมในการนำเสนอต่อภาคธุรกิจท่องเที่ยว

/ ๕.๕ จัดรูปแบบ...

๕.๕ จัดรูปแบบการจำหน่ายสินค้าหลักและสินค้ารองให้มีความโดดเด่นน่าสนใจ โดยจัดวางและนำเสนอที่ให้เห็นถึงวิถีชีวิต ความเป็นอยู่ในชุมชน และในเรื่องของการพัฒนาอาชีพ รายได้สู่การพัฒนาเชื่อมโยงการท่องเที่ยว

๕.๖ จัดหาชุดเครื่องแต่งกายพื้นถิ่นสำหรับผู้เข้าชมงานเข้าชุดเพื่อถ่ายภาพในพื้นที่จัดแสดงของแต่ละชุมชน โดยกำหนดให้เป็นชุดสุภาพสตรี สุภาพบุรุษ และเด็กเล็ก โดยอัตราค่าเช่าชุดโดยประมาณไม่เกิน ๕๐ บาท ต่อชุด

๕.๗ ในกรณีที่มีการแสดงพื้นถิ่นของชุมชน การสาธิตผลิตภัณฑ์ สามารถนำจัดมาแสดงภายในบูทหรือพื้นที่โซน Rest area ของการจัดงานภายในโซนของกรมการพัฒนาชุมชน ได้ตามความเหมาะสม

๕.๘ ในการจัดงานครั้งนี้ ทางผู้จัดงาน คือ สมาคมไทยบริการท่องเที่ยว (TTAA) กำหนดระเบียบในการเข้าร่วมงาน และมีรายละเอียดที่ต้องชี้แจงให้กลุ่มเป้าหมายได้เตรียมความพร้อมเบื้องต้น ดังนี้

๑) ในกรณีที่มีการปรุงอาหารสด หรือมีการอุ่นอาหาร ภายในบูท จะต้องเสียค่าใช้จ่าย เป็นเงิน ๔,๐๐๐ บาท (เก็บครั้งเดียว ภายในระยะเวลา ๔ วัน)

๒) ในกรณีที่มีการใช้ไฟฟ้าสูงกว่า ๑๕ แอมป์ เช่น เครื่องชงกาแฟ เครื่องปั่นน้ำผลไม้ ที่มีกำลังวัตต์สูง จำเป็นต้องมีค่าใช้จ่ายเพิ่มเติม ตามอัตราที่ผู้จัดงานกำหนด

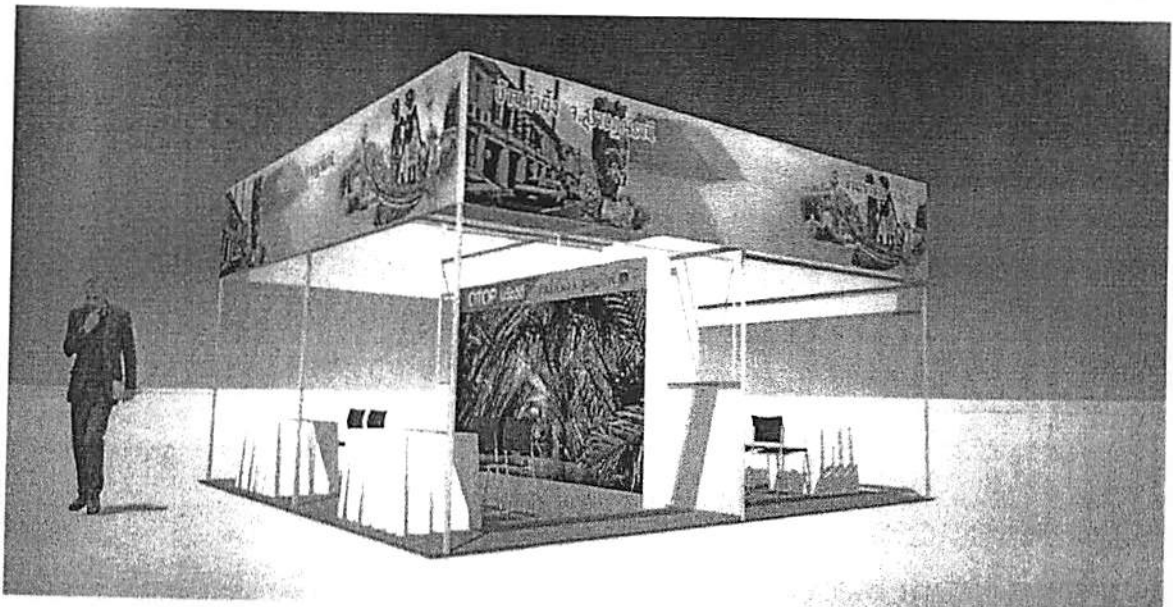
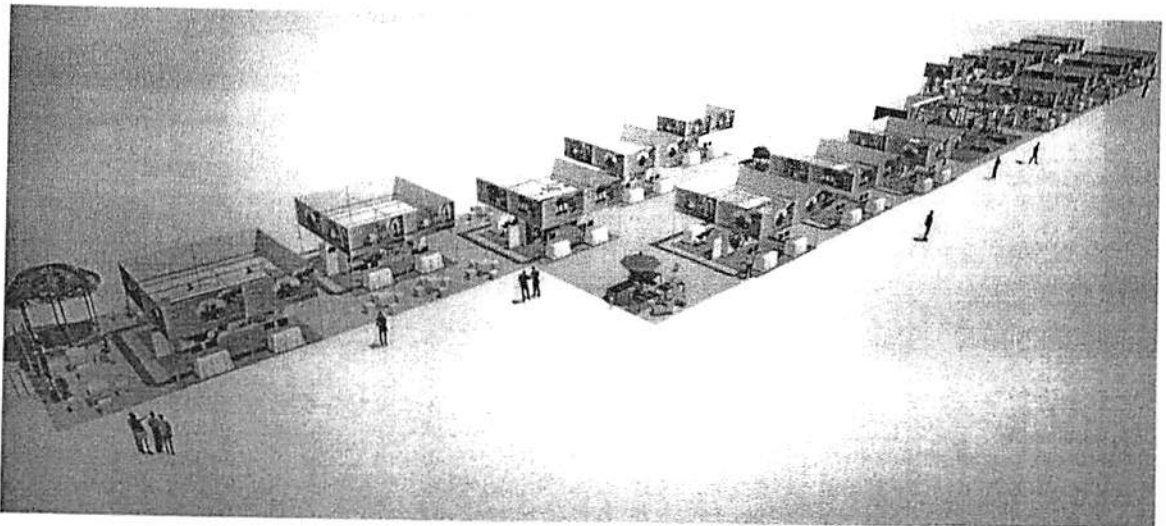
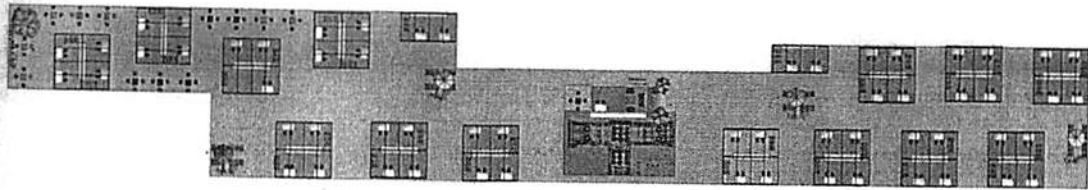
หมายเหตุ : ให้จังหวัดขอนแก่นเดินทาง โดยกรมฯ ได้สนับสนุนค่าใช้จ่ายในการดำเนินการฯ ระหว่างวันที่ ๒๑ - ๒๕ สิงหาคม ๒๕๖๒ โดยให้พิจารณาค่าใช้จ่ายในการดำเนินการจัดแสดงผลงานของกลุ่มเป้าหมายตามความเหมาะสม ภายในวงเงินงบประมาณที่ได้รับการสนับสนุนจากกรมฯ ซึ่งการจัดสรรค่าใช้จ่ายในการดำเนินการฯ กรมฯ สนับสนุนเป็นค่าใช้จ่ายเบื้องต้นในส่วนที่จำเป็น และให้ผู้นำหมู่บ้านที่มาจัดแสดงงาน เป็นผู้รับเงินค่าใช้จ่ายสนับสนุนจากโครงการฯ ในวันที่ ๒๔ สิงหาคม ๒๕๖๒ โดยให้เตรียมสำเนาบัตรประชาชน จำนวน ๒ ราย ใช้เป็นหลักฐานในการรับเงินสนับสนุน

ชื่อผู้ประสานงานกรมการพัฒนาชุมชน

๑. นางพัชรินทร์ สมหอม นักวิชาการพัฒนาชุมชนชำนาญการ โทร ๐๘ ๗๗๑๖ ๔๓๒๑

๒. นางปวีร์ณรัชต์ ผ่องคณะ นักวิชาการพัฒนาชุมชนชำนาญการ โทร ๐๘ ๖๓๓๗ ๙๐๘๑

ภาพแสดงพื้นที่การจัดโซนชุมชนท่องเที่ยวของกรมการพัฒนาชุมชน
ภายในงานเที่ยวทั่วไทย ไปทั่วโลก ครั้งที่ ๒๕



ค่าใช้จ่ายสนับสนุนชุมชนท่องเที่ยว OTOP นวัตวิถี ในงานเที่ยวทั่วไทย ทั่วโลก

ระหว่างวันที่ ๒๒ - ๒๕ สิงหาคม ๒๕๖๒

ณ อาคารชาเลนเจอร์ ๒ ศูนย์แสดงสินค้าและการประชุมอิมแพ็ค เมืองทองธานี จังหวัดนนทบุรี

ที่	จังหวัด	อำเภอ	ตำบล	หมู่	บ้าน	ค่าใช้จ่าย		
						ค่าวัสดุ อุปกรณ์	ค่าพาหนะ	รวม
ภาคเหนือ (๕ จังหวัด)								
๑	เชียงราย	เวียงป่าเป้า	แม่เจดีย์	๑๓	ห้วยน้ำกั้น	๘,๐๐๐	๑๙๐๐๐	๒๗,๐๐๐
๒	ลำปาง	เมืองปาน	แจ้ซ้อน	๑	แม่แจ่ม	๘,๐๐๐	๑๖๐๐๐	๒๔,๐๐๐
๓	แม่ฮ่องสอน	ปางมะผ้า	ปางมะผ้า	๔	จำป๋	๘,๐๐๐	๒๑๐๐๐	๒๙,๐๐๐
๔	น่าน	ท่าวังผา	ป่าคา	๕	หนองบัว	๘,๐๐๐	๑๕๐๐๐	๒๓,๐๐๐
๕	พิษณุโลก	เมืองพิษณุโลก	ท่าโพธิ์	๑	วังสัจจะ	๘,๐๐๐	๑๑๐๐๐	๑๙,๐๐๐
ภาคตะวันออกเฉียงเหนือ (๘ จังหวัด)								
๖	บุรีรัมย์	สตึก	ทุ่งวัง	๗	ตาลอง	๘,๐๐๐	๑๓๐๐๐	๒๑,๐๐๐
๗	ศรีสะเกษ	เมือง	น้ำคำ	๕	ห้วย	๘,๐๐๐	๑๕๐๐๐	๒๓,๐๐๐
๘	เลย	เชียงคาน	เขาแก้ว	๔	นาป่าหนาด	๘,๐๐๐	๑๕๐๐๐	๒๓,๐๐๐
๙	สุรินทร์	ท่าตูม	กระโพ	๑๔	หนองบัว	๘,๐๐๐	๑๔๐๐๐	๒๒,๐๐๐
๑๐	สกลนคร	เมืองสกลนคร	โนนหอม	๒	โนนหอม	๘,๐๐๐	๑๕๐๐๐	๒๓,๐๐๐
๑๑	อุดรธานี	หนองหาน	บ้านเชียง	๑๓	พิพิธภัณฑ	๘,๐๐๐	๑๕๐๐๐	๒๓,๐๐๐
๑๒	นครราชสีมา	ปากช่อง	กลางดง	๑๕	ถ้ำเต่าพัฒนา	๘,๐๐๐	๑๓๐๐๐	๒๑,๐๐๐
๑๓	หนองบัวลำภู	โนนสัง	บ้านถิ่น	๒	กุดขวางสร้อย	๘,๐๐๐	๑๕๐๐๐	๒๓,๐๐๐
ภาคกลาง (๑๑ จังหวัด)								
๑๔	สุพรรณบุรี	ด่านช้าง	ด่านช้าง	๔	พุน้ำร้อน	๘,๐๐๐	๖๐๐๐	๑๔,๐๐๐
๑๕	พระนครศรีอยุธยา	มหาราช	บ้านใหม่	๔	ใหม่	๘,๐๐๐	๖๐๐๐	๑๔,๐๐๐
๑๖	นครปฐม	พุทธมณฑล	มหาสวัสดิ์	๓	ศาลาติน	๘,๐๐๐	๕๐๐๐	๑๓,๐๐๐
๑๗	ราชบุรี	สวนผึ้ง	ตะนาวศรี	๒	ท่ามะขาม	๘,๐๐๐	๖๐๐๐	๑๔,๐๐๐
๑๘	สระบุรี	เฉลิมพระเกียรติ	พุแค	๑	พุแค	๘,๐๐๐	๖๐๐๐	๑๔,๐๐๐
๑๙	ชลบุรี	สัตหีบ	บางเสร่	๔	ตลาดบางเสร่	๘,๐๐๐	๖๐๐๐	๑๔,๐๐๐
๒๐	กาญจนบุรี	ท่าม่วง	หนองขาว	๑	หนองขาว	๘,๐๐๐	๖๐๐๐	๑๔,๐๐๐
๒๑	อ่างทอง	โพธิ์ทอง	บางเจ้าฉ่า	๗	บ้านสามเรือน	๘,๐๐๐	๖๐๐๐	๑๔,๐๐๐
๒๒	เพชรบุรี	แก่งกระจาน	แก่งกระจาน	๙	น้ำทรัพย์	๘,๐๐๐	๖๐๐๐	๑๔,๐๐๐
๒๓	จันทบุรี	ท่าใหม่	เขาบายศรี	๔	เขาบายศรี	๘,๐๐๐	๖๐๐๐	๑๔,๐๐๐
๒๔	ปทุมธานี	เมืองปทุมธานี	บางชะแยง	๑	ต้นโพธิ์	๘,๐๐๐	๓๐๐๐	๑๑,๐๐๐
ภาคใต้ (๖ จังหวัด)								
๒๕	สุราษฎร์ธานี	พนม	ต้นยวน	๕	ถ้ำฝั่ง	๘,๐๐๐	๑๕๐๐๐	๒๓,๐๐๐
๒๖	สตูล	ละงู	ปากน้ำ	๔	ตะโล๊ะใส	๘,๐๐๐	๒๐๐๐๐	๒๘,๐๐๐
๒๗	กระบี่	อ่าวลึก	อ่าวลึกน้อย	๓	อ่าวลึกน้อย	๘,๐๐๐	๑๘๐๐๐	๒๖,๐๐๐