



ที่ บร ๐๐๑๙/ว ๔๔๒๙๘

ศาลากลางจังหวัดบุรีรัมย์
๑๑๕๙ เขากกระโดง
จังหวัดบุรีรัมย์ ๓๑๐๐๐

๒๐ กรกฎาคม ๒๕๖๔

เรื่อง ขอชักชวนความเข้าใจการนำลายผ้าพระราชทาน “ผ้ามัดหมี่ลายขอเจ้าฟ้าสิริวัณณวรีฯ” ไปใช้ในกิจกรรมต่าง ๆ
เรียน นายอำเภอทุกอำเภอ

อ้างถึง หนังสือจังหวัดบุรีรัมย์ ที่ บร ๐๐๑๙/ว ๒๖๙๓ ลงวันที่ ๒๓ เมษายน ๒๕๖๔

สิ่งที่ส่งมาด้วย	๑. สำเนาลายผ้าพระราชทาน รูปแบบที่ ๑	จำนวน ๑ ชุด
	๒. สำเนาลายผ้าพระราชทาน รูปแบบที่ ๒	จำนวน ๑ ฉบับ
	๓. สำเนาหนังสือแสดงการแจ้งข้อมูลลิขสิทธิ์	จำนวน ๑ ฉบับ

ตามที่ จังหวัดบุรีรัมย์ ได้แจ้งชักชวนความเข้าใจการนำลายผ้าพระราชทาน “ผ้ามัดหมี่ลายขอเจ้าฟ้าสิริวัณณวรีฯ” ไปใช้ในกิจกรรมต่าง ๆ หรือเป็นต้นแบบในการทอผ้าและการพัฒนาต่อยอดซึ่งกรรมการพัฒนาชุมชน ได้รับพระมหากรุณาธิคุณจากสมเด็จพระเจ้าลูกเธอ เจ้าฟ้าสิริวัณณวรี นารีรัตนราชกัญญา โอนลิขสิทธิ์ลายผ้าพระราชทาน “ผ้ามัดหมี่ลายขอเจ้าฟ้าสิริวัณณวรีฯ” และพระราชทานพระอนุญาตให้กรรมการพัฒนาชุมชนนำลายผ้าพระราชทาน ชื่อลาย “ผ้ามัดหมี่ลายขอเจ้าฟ้าสิริวัณณวรีฯ” จดแจ้งลิขสิทธิ์ต่อกรมทรัพย์สินทางปัญญา กระทรวงพาณิชย์ ความละเอียดแจ้งแล้วนั้น

จังหวัดบุรีรัมย์ จึงขอชักชวนความเข้าใจในการนำลายผ้าพระราชทาน “ผ้ามัดหมี่ลายขอเจ้าฟ้าสิริวัณณวรีฯ” ไปใช้ในกิจกรรมต่าง ๆ เนื่องจากกรรมการพัฒนาชุมชน เป็นหน่วยงานที่เป็นเจ้าของลิขสิทธิ์ลายผ้าพระราชทาน แต่เพียงผู้เดียว หากบุคคลใดนำลายผ้าพระราชทานไปใช้โดยไม่ได้รับอนุญาตจากกรรมการพัฒนาชุมชน รวมทั้งนำพระนามหรือตราสัญลักษณ์ที่สื่อถึงพระนามของสมเด็จพระเจ้าลูกเธอ เจ้าฟ้าสิริวัณณวรี นารีรัตนราชกัญญา ไปใช้โดยไม่ได้รับพระราชทานพระบรมราชานุญาตจากสำนักพระราชวัง ย่อมเป็นการกระทำผิดกฎหมาย เพื่อให้การดำเนินการเกี่ยวกับการนำลายผ้าพระราชทานไปใช้ในกิจกรรมต่าง ๆ เป็นไปด้วยความเรียบร้อย และถูกต้องตามกฎหมาย จึงขอให้อำเภอแจ้งหน่วยงาน กลุ่มองค์กร ภาคเอกชน หรือบุคคลใด ที่ประสงค์นำลายผ้าพระราชทานไปใช้ในกิจกรรมต่าง ๆ จะต้องขออนุญาตและได้รับอนุญาตจากอธิบดีกรรมการพัฒนาชุมชน เป็นลายลักษณ์อักษรก่อนทุกครั้ง จึงจะสามารถนำลายผ้าพระราชทานไปใช้ในกิจกรรมนั้นได้

จึงเรียนมาเพื่อพิจารณาดำเนินการ

ขอแสดงความนับถือ

(นายดำรงชัย เบรมิตตคทวงศ์)

รองผู้ว่าราชการจังหวัด ปฏิบัติราชการแทน

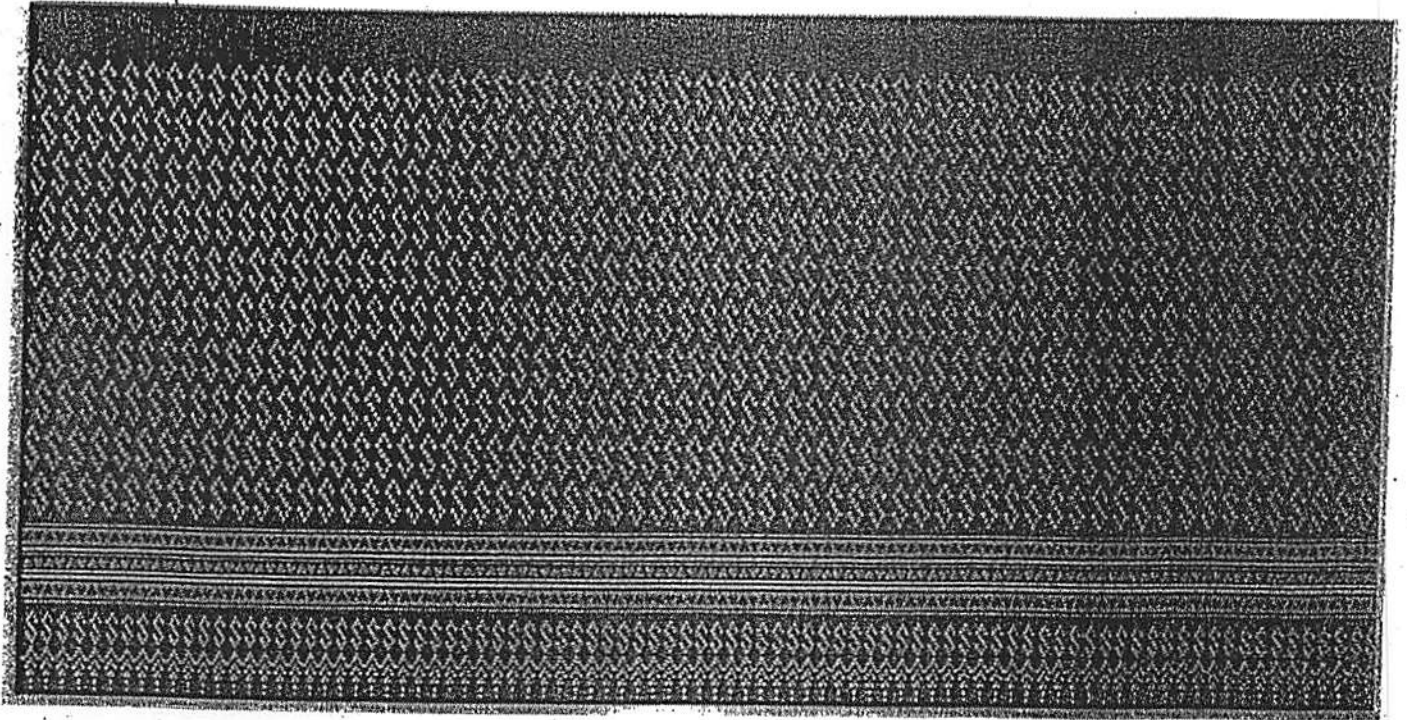
ผู้ว่าราชการจังหวัดบุรีรัมย์

สำนักงานพัฒนาชุมชนจังหวัด

กลุ่มงานส่งเสริมการพัฒนาชุมชน

โทร. ๐ ๔๔๖๖ ๖๕๑๒

โทรสาร ๐ ๔๔๖๖ ๖๕๑๒ (มท) ๓๗๑๕๖



ผ้ามีด้นมีลายขอเจ้าฟ้าสิริวัฒนภักดี

สมเด็จพระเจ้าลูกเธอ เจ้าฟ้าสิริวัฒนภักดี นารีรัตนราชกัญญา ทรงออกแบบลายมีด้นที่พระราชทานช่างทอผ้า ชื่อลาย "ผ้ามีด้นมีลายขอเจ้าฟ้าสิริวัฒนภักดี" ซึ่งทอด้วยด้ายสีน้ำเงินเข้มและด้ายสีน้ำเงินอ่อน โดยลายมีด้นมีลักษณะเป็นรูปหัวใจที่มีความหมาย อาทิ ลาย S หมายถึง Sivanhavan สมเด็จพระเจ้าลูกเธอ เจ้าฟ้าสิริวัฒนภักดี นารีรัตนราชกัญญา ลาย S จำนวน ๑๖ อัน หมายถึงพระบาทสมเด็จพระวชิรเกล้าเจ้าอยู่หัว ทรงมีพระชนมายุครบ ๑๖ พรรษา และลายมีด้นที่ทรงออกแบบมีชื่อประชาชนชาวไทยทุกคน : Eternal Love เพื่อเป็นของขวัญที่ถ่ายทอดความคิดในการทอผ้าลายมีด้น และเพื่อเป็นผลิตภัณฑ์ผ้าไทยที่มีความสวยงาม สันนิบาตผ้าไหมระดับสากลเพื่อวิวัฒนาการที่ยั่งยืน

สมเด็จพระเจ้าลูกเธอ เจ้าฟ้าสิริวัฒนภักดี นารีรัตนราชกัญญา

10 Dec 2020

Byjkt. Thisjade



ผ้าลายพระราชทาน ลายขอเจ้าฟ้าสิริวัณณวรีฯ



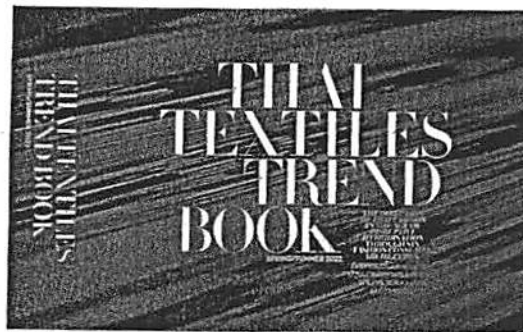
ลาย § หมายถึง Sirivannavari สมเด็จพระเจ้าลูกเธอ เจ้าฟ้าสิริวัณณวรี นารีรัตนราชกัญญา
ลาย § จำนวน ๑๐ แถว หมายถึง พระบาทสมเด็จพระวชิรเกล้าเจ้าอยู่หัว รัชกาลที่ ๑๐



ลายเชิงผ้ารูปหัวใจ
หมายถึงความรักที่พระองค์มีต่อประชาชน
ชาวไทยทุกคน = Eternal Love



ลายเชิง



โทนสีเหลือง
The Wonder of
Value Dusit Legacy



โทนสีแดง
Holistic Elegance



โทนสีธรรมชาติ
Social Creation



โทนสีเขียว
Nostalgic Dream



โทนสีดำ
New Wave Ego



โทนสีเทา
Change for
Redemption





ทะเบียนข้อมูลเลขที่ อ.4855

คำขอแจ้งข้อมูลเลขที่ 390317

หนังสือแสดงการแจ้งข้อมูลลิขสิทธิ์

ออกให้เพื่อแสดงว่า

กรมการพัฒนาชุมชน

ได้แจ้งข้อมูลลิขสิทธิ์ไว้ต่อกรมทรัพย์สินทางปัญญา

เมื่อวันที่ 3 เดือน กุมภาพันธ์ พ.ศ. 2564

ประเภทงาน งานอื่นใดอันเป็นงานในแผนกวรรณคดี แผนกวิทยาศาสตร์หรือแผนกศิลปะ

ชื่อผลงาน ผ้ามัดหมี่ลายขอเจ้าฟ้าสิริวัณณวรีฯ

ออกให้ ณ วันที่ 9 เดือน กุมภาพันธ์ พ.ศ. 2564

ลงชื่อ.....

(นายวุฒิไกร ลีระพันธุ์)

อธิบดีกรมทรัพย์สินทางปัญญา

หมายเหตุ เอกสารนี้มิได้รับรองความเป็นเจ้าของลิขสิทธิ์