



ที่ บร ๐๐๑๙/๑๕๒๒๗

ศาลากลางจังหวัดบุรีรัมย์
๑๑๕๙ เขากระโดง
จังหวัดบุรีรัมย์ ๓๑๐๐๐

๙ สิงหาคม ๒๕๖๔

เรื่อง กิจกรรมสร้างการรับรู้ภูมิปัญญาผ้าและเครื่องแต่งกาย

เรียน นายอำเภอนาโพธิ์

อ้างถึง หนังสือจังหวัดบุรีรัมย์ ที่ บร ๐๐๑๙/ว ๕๗๗๑ ลงวันที่ ๒ ธันวาคม ๒๕๖๓

- สิ่งที่ส่งมาด้วย ๑. พระราชวินิจฉัย สมเด็จพระเจ้าลูกเธอ เจ้าฟ้าสิริวัณณวรี นารีรัตนราชกัญญา จำนวน ๑ ชุด
๒. แบบรายงานความก้าวหน้าในการดำเนินการฯ จำนวน ๑ ชุด

ตามที่จังหวัดบุรีรัมย์ แจ้งให้อำเภอดำเนินการ กำหนดแผนในการพัฒนาผ้า และประสานกลุ่มผู้ประกอบการ ดำเนินการพัฒนาผ้าให้เป็นไปตามพระราชวินิจฉัย สมเด็จพระเจ้าลูกเธอ เจ้าฟ้าสิริวัณณวรี นารีรัตนราชกัญญา เมื่อคราวเสด็จทอดพระเนตรผลิตภัณฑ์ผ้าและเครื่องแต่งกายและงานหัตถกรรมภาคตะวันออกเฉียงเหนือ ณ หอประชุมมหาวิทยาลัยราชภัฏสุรินทร์ เมื่อวันที่ ๑๔ พฤศจิกายน ๒๕๖๓ ซึ่งจังหวัดบุรีรัมย์ มีกลุ่มเป้าหมายที่เข้าร่วมงานฯ และพัฒนาผ้าตามพระราชวินิจฉัยสมเด็จพระเจ้าลูกเธอ เจ้าฟ้าสิริวัณณวรี นารีรัตนราชกัญญา จำนวน ๒ กลุ่ม ประกอบด้วย กลุ่มผ้าตุ้มทอง อำเภอนาโพธิ์ โดยนางแสงเดือน จันทร์นวล ผลิตภัณฑ์ผ้าไหมเปลือกนอก “สายโคมเจ็ด” ย้อมด้วยสีธรรมชาติ และกลุ่มศูนย์หัตถกรรมพื้นบ้านนาโพธิ์ อำเภอนาโพธิ์ โดยนางชุดิภาญจน์ บุญงาม ผลิตภัณฑ์ผ้าไหม “มัดย้อมซ่อนมัดหมี่” ช่างทอผ้าทั้งสองราย ได้พัฒนาผ้าตามพระราชวินิจฉัย และจัดส่งชิ้นงานผ้าที่พัฒนาให้กรมการพัฒนาชุมชน เพื่อถวายรายงานถวายรายงานความก้าวหน้าการพัฒนาผลิตภัณฑ์ผ้าเครื่องแต่งกายและงานหัตถกรรมชุมชนภาคตะวันออกเฉียงเหนือ เมื่อวันที่ ๕ พฤษภาคม ๒๕๖๔ ณ วังสุโขทัย และได้รับพระราชวินิจฉัย สมเด็จพระเจ้าลูกเธอ เจ้าฟ้าสิริวัณณวรี นารีรัตนราชกัญญา รายละเอียดตามสิ่งที่ส่งมาด้วย ๑

จังหวัดบุรีรัมย์ ขอแจ้งให้อำเภอ มอบหมายสำนักงานพัฒนาชุมชนอำเภอ ดำเนินการ ดังนี้

๑. แจ้งประสานกลุ่มทอผ้ากลุ่มผ้าตุ้มทอง และ ศูนย์หัตถกรรมพื้นบ้านนาโพธิ์ กำหนดแผนการพัฒนาผลิตภัณฑ์ผ้าตามพระราชวินิจฉัย สมเด็จพระเจ้าลูกเธอ เจ้าฟ้าสิริวัณณวรี นารีรัตนราชกัญญา

๒. รายงานความก้าวหน้าให้จังหวัดบุรีรัมย์ ทุกวันที่ ๘ ของเดือน โดยเริ่มรายงานครั้งแรก ในวันที่ ๘ สิงหาคม ๒๕๖๔

จึงเรียนมาเพื่อพิจารณาดำเนินการ

ขอแสดงความนับถือ

(นายดำรงชัย เนรมิตตกพงศ์)

รองผู้ว่าราชการจังหวัด ปฏิบัติราชการแทน

ผู้ว่าราชการจังหวัดบุรีรัมย์

สำนักงานพัฒนาชุมชนจังหวัด

กลุ่มงานส่งเสริมการพัฒนาชุมชน

โทร. ๐ ๔๔๖๖ ๖๕๑๒

โทรสาร ๐ ๔๔๖๖ ๖๕๑๒ (มท) ๓๗๑๕๖



จังหวัดบุรีรัมย์

❖ กลุ่มผ้าตุ้มทอง อำเภอนาโพธิ์ จังหวัดบุรีรัมย์

ที่อยู่ ๑๙/๔ ม.๑ ค.นาโพธิ์ อ.นาโพธิ์ จ.บุรีรัมย์ โทร ๐๘๔-๔๖๐๔๒๕๓

- ❖ ผลิตภัณฑ์ที่ทรงมีพระราชวินิจฉัย ผ้าไหมมัดหมี่ประยุกต์ ลวดลายแพ่งจีน
- ❖ พระราชวินิจฉัย พระองค์ได้ทอดพระเนตรผ้าไหมลวดลายแพ่งจีน (ลายน้ำเต้าหอย) ทรงชื่นชมว่าสวยงาม เป็นผลิตภัณฑ์แพ่งจีน ผลิตภัณฑ์ที่นำมาเสนอไม่ได้พอกย้อมด้วยสีธรรมชาติ จึงได้กำชับให้กลุ่มไปปรับปรุง เรื่องเทคนิค และให้พอกย้อมด้วยสีธรรมชาติให้ได้
- ❖ Story กลุ่มผ้าตุ้มทอง อำเภอนาโพธิ์ จังหวัดบุรีรัมย์ ได้ทดลองย้อมสีผ้าไหมด้วยเปลือกไม้ธรรมชาติ ได้แก่ ต้น ประดู่ และต้นไม้ชนิดอื่น ๆ ได้สีที่ติดทนนาน แต่สีจะอ่อนลงจากผลิตภัณฑ์ที่ย้อมด้วยเคมี และได้ดำเนินการแล้วเสร็จ โดยได้น้อมนำมัดหมี่ประยุกต์ ลวดลายแพ่งจีน (ลายน้ำเต้าหอย) ย้อมจากเปลือกไม้ธรรมชาติตามพระราชวินิจฉัย ให้สมเด็จพระเจ้าลูกเธอ เจ้าฟ้าสิริวัณณวรี นารีรัตนราชกัญญา ในงาน OTOPI CITY 2020 เมื่อวันที่ 22 ธันวาคม 2563

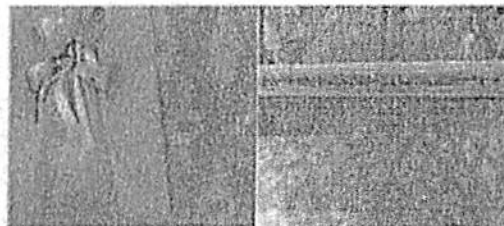
ภาพผลิตภัณฑ์ก่อนการจำหน่าย

ราคา บาท / หลา



ภาพผลิตภัณฑ์หลังการจำหน่าย

ผ้าคลุมไหล่ ราคา ๘,๐๐๐ บาท



พระราชวินิจฉัย

๑. เพิ่ม Details รายละเอียด เพิ่มเพิ่มมูลค่าผ้า

๒. เพิ่มหน้ากว้างของขนาดผ้า เพื่อนำไปออกแบบเพิ่มเติม เช่น ตกแต่งในเฟอร์นิเจอร์ง่ายขึ้น

จังหวัดบุรีรัมย์

❖ ผลิตภัณฑ์ ผ้าไหมมัดย้อมช่อนเฒ่าหมี่ ศูนย์พัฒนาการทอผ้าบ้านอำเภอนาโพธิ์ จังหวัดบุรีรัมย์
ที่อยู่ เลขที่ ๙ หมู่ ๑๓ ต. นาโพธิ์ อ. นาโพธิ์ จ. บุรีรัมย์

❖ พระราชวินิจฉัย พระองค์ได้ทอดพระเนตรผ้าไหมมัดย้อมช่อนเฒ่าหมี่ ทรงชื่นชมการวางเจดสีสวยงาม แต่กางเขมไปบิด และลายมัดหมี่ที่เป็นลวดลายหลักบนผืนผ้าออกเดือนหายไม่คมชัด ให้ออกแบบจัดทำใหม่ให้มีลวดลายหลักเป็นองค์ประกอบของผืนผ้าด้วย

❖ Story ทางกลุ่มได้เลือกผ้ามัดหมี่ที่มีลวดลายคมชัด และมัดย้อมด้วยโทนสีที่มีความสว่าง และใช้เทคนิคที่ติดกันทกับผ้าลวดลายเดิม เพื่อให้ลวดลายเดิมคมชัด

ปัญหา/อุปสรรค

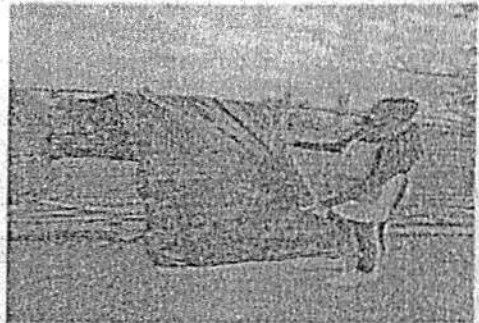
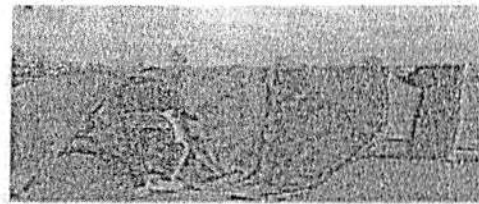
ยังใช้ธรรมชาติในการมัดย้อมไม่ได้

ภาพผลิตภัณฑ์ก่อนการดำเนินงาน

ภาพผลิตภัณฑ์หลังการดำเนินงาน

ราคา ๒,๕๐๐ บาท / เมตร

ราคา ๓,๐๐๐ บาท / เมตร



พระราชวินิจฉัยฯ

๑. ปรับสีให้เป็นแนวไม่ติดกัน

แบบรายงานความก้าวหน้าในการดำเนินงานตามพระราชบัญญัติสมเด็จพระเจ้าลูกเธอ เจ้าฟ้าสิริวัณณวรี นารีรัตนราชกัญญา ตั้งแต่นั้น
เมื่อคราวอธิบดีกรมการพัฒนาชุมชน และประธานสภาสตรีแห่งชาติ ในพระบรมราชินูปถัมภ์ เชิญเข้า
ถวายรายงานความก้าวหน้าการพัฒนาผลิตภัณฑ์ผ้าและงานหัตถกรรม เมื่อวันที่ ๕ พฤษภาคม ๒๕๖๔ ณ วังสุโขทัย
(ตามโครงการจัดแสดงและจำหน่ายผลิตภัณฑ์ภูมิปัญญา OTOP ภาคตะวันออกเฉียงเหนือ จำนวน ๒๐ จังหวัด
เมื่อวันที่ ๑๔ พฤศจิกายน ๒๕๖๓ ณ มหาวิทยาลัยราชภัฏสกลนคร จังหวัดสกลนคร)
ประจำเดือน..... ๒๕๖๔

จังหวัดบุรีรัมย์

ลำดับที่ ๑๑. ศูนย์หัตถกรรมที่บ้านอำเภอนาโพธิ์ เลขที่ ๔ ม. ๑๓ ต. นาโพธิ์ จ. บุรีรัมย์ โทร ๐๔๑-๙๗๗๐๔๑๙

ผลิตภัณฑ์ที่ทรงมีพระราชวินิจฉัยฯ ผ้าไหมย้อมสีครามมัดหมี่

พระราชวินิจฉัยฯ

๑. ปรับสีให้เป็นแนวไม่ติดกัน

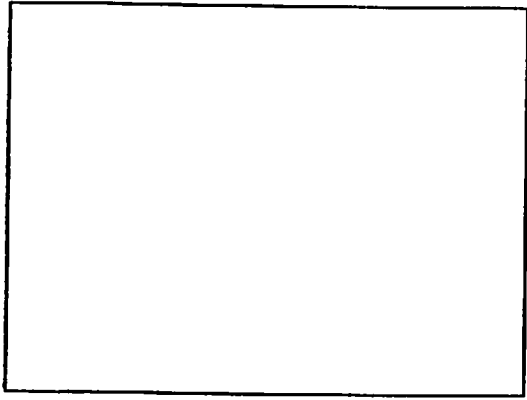
ความก้าวหน้าในการพัฒนาผลิตภัณฑ์

.....
.....
.....
.....
.....
.....
.....
.....
.....
.....
.....

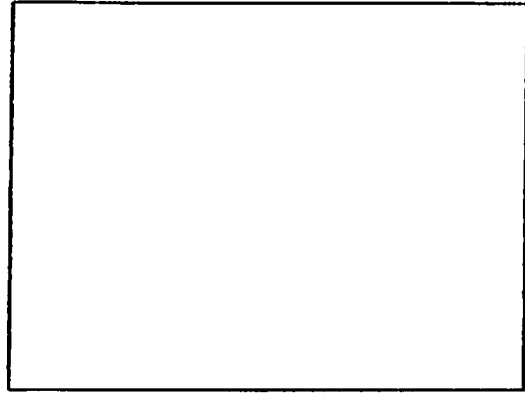
ปัญหา/อุปสรรค

.....
.....
.....
.....
.....
.....
.....
.....
.....
.....

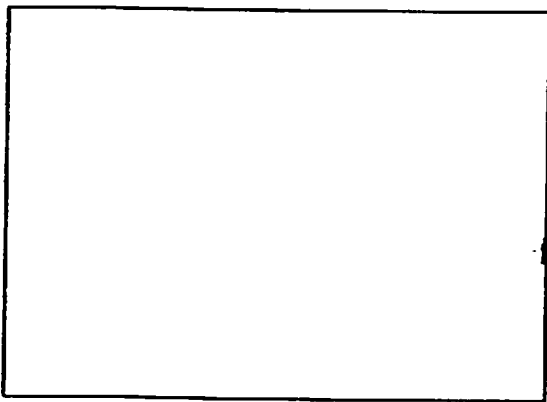
ภาพประกอบการดำเนินการพัฒนาผลิตภัณฑ์



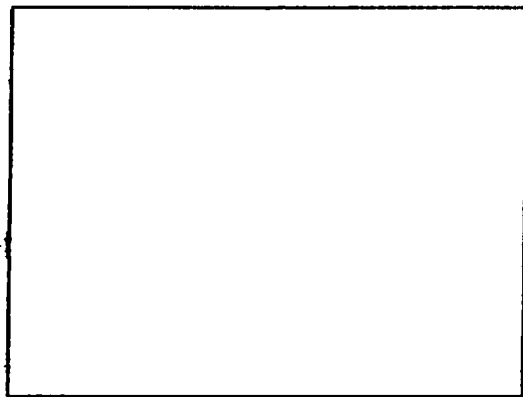
ภาพที่ ๑ -อธิบายภาพ-



ภาพที่ ๒ -อธิบายภาพ-

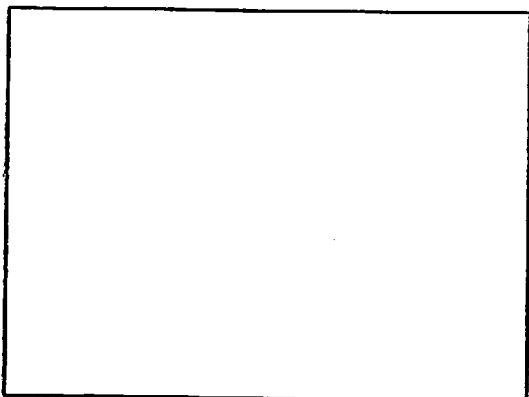


ภาพที่ ๓ -อธิบายภาพ-

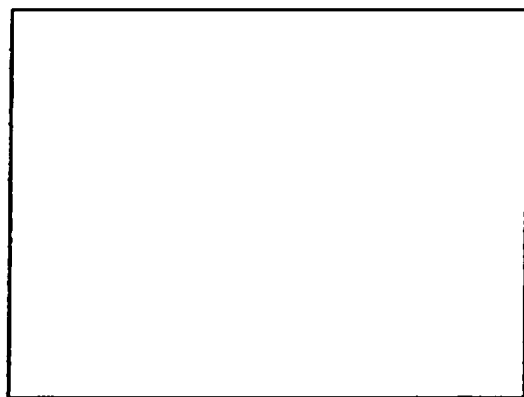


ภาพที่ ๔ -อธิบายภาพ-

ภาพผลิตภัณฑ์เมื่อดำเนินการพัฒนาแล้วเสร็จ



ภาพที่ ๕ -อธิบายภาพ-



ภาพที่ ๖ -อธิบายภาพ-

หมายเหตุ รายงานทุกวันที่ ๘ ของทุกเดือน เริ่มรายงานครั้งแรก วันที่ ๘ สิงหาคม ๒๕๖๔ ทาง E-mail newwisdom๒๐๑๙@gmail.com

เจ้าหน้าที่ผู้ประสานงาน นายอาทร วีระเศรษฐกุล นักวิชาการพัฒนาชุมชนชำนาญการ โทร ๐๘๖-๕๘๙๑๔๐๐ หรือ ๐๒-๑๔๑๖๐๙๓

คู่มือ

ที่ บร ๐๐๑๘/ว ๕๗๗๑

ศาลากลางจังหวัดบุรีรัมย์
๑๑๕๙ เขากระโดง
จังหวัดบุรีรัมย์ ๓๑๐๐๐

๒ ธันวาคม ๒๕๖๓

เรื่อง สมเด็จพระเจ้าลูกเธอ เจ้าฟ้าสิริวัณณวรี นารีรัตนราชกัญญา เสด็จทอดพระเนตรผลิตภัณฑ์ท้องถิ่น
ภาคตะวันออกเฉียงเหนือ

เรียน นายอำเภอพุทไธสง และนายอำเภอนาโพธิ์

อ้างถึง หนังสือจังหวัดบุรีรัมย์ ที่ บร ๐๐๑๘/ว ๕๓๘๗ ลงวันที่ ๑๓ พฤศจิกายน ๒๕๖๓

ตามที่ จังหวัดบุรีรัมย์ ได้รับแจ้งจากกรมการพัฒนาชุมชนว่า สมเด็จพระเจ้าลูกเธอ เจ้าฟ้าสิริวัณณวรี นารีรัตนราชกัญญา กำหนดเสด็จทอดพระเนตรผลิตภัณฑ์ท้องถิ่น ภาคตะวันออกเฉียงเหนือ หอประชุมจามจรี มหาวิทยาลัยราชภัฏสกลนคร และประทับแรม ณ พระราชตำหนักภูพานราชนิเวศน์ ตำบลห้วยยาง อำเภอเมืองสกลนคร จังหวัดสกลนคร (เป็นการส่วนพระองค์) ในระหว่างวันที่ ๑๔ - ๑๕ พฤศจิกายน ๒๕๖๓ รายละเอียดตามสิ่งที่ส่งมาด้วย และกรมการพัฒนาชุมชน ได้คัดเลือกผู้ผลิต ผู้ประกอบการ OTOP เข้าร่วมแสดงผลภัณฑ์ฯ จากจังหวัดบุรีรัมย์ จำนวน ๒ ราย ความละเอียดตามบัญชีที่อ้างถึง นั้น

สมเด็จพระเจ้าลูกเธอ เจ้าฟ้าสิริวัณณวรี นารีรัตนราชกัญญา ได้เสด็จทอดพระเนตรผลิตภัณฑ์ท้องถิ่น ของผู้ผลิตผู้ประกอบการ OTOP จังหวัดบุรีรัมย์ จำนวน ๒ ราย และได้ทรงให้คำแนะนำ และข้อเสนอแนะ สำหรับกลุ่มผู้ผลิต ผู้ประกอบการ OTOP จังหวัดบุรีรัมย์ ดังนี้

๑. กลุ่มครามเมืองพุท อำเภอกุสุมาลย์ โดยนายต้นทูน โพธิ์กลาง ผลิตภัณฑ์ที่ได้จัดแสดงประกอบด้วย ผ้าไหมขึ้นดินแดง ผ้าไหมมัดย้อมช่อนมัดหมี่ ซึ่งพระองค์ได้ทอดพระเนตรผ้าไหมมัดย้อมช่อนมัดหมี่ ทรงชื่นชมการวางเฉดสีสวยงาม แต่วางสีเข้มไปนิด และลายมัดหมี่ที่เป็นลวดลายหลักบนผืนผ้า ออกเลือนหายไปไม่คมชัด ให้ออกแบบจัดทำใหม่ให้มีลวดลายหลักเป็นองค์ประกอบของผืนผ้าด้วย ให้ไปปรับปรุงและนำมาให้ดูใหม่

๒. กลุ่มผ้าคุ้มทอง อำเภอนาโพธิ์ โดยนางแสงเดือน จันทร์นวล ผลิตภัณฑ์ผ้าไหมที่ได้จัดแสดงประกอบด้วย ผ้าไหมมัดหมี่ลวดลายพื้นถิ่น ผ้าไหมลวดลายแพชั่น ซึ่งเป็นกลุ่มที่ได้รับการพัฒนาตามโครงการศิลปาชีพ ในสมเด็จพระพันปีหลวง ซึ่งพระองค์ได้ทอดพระเนตรผ้าไหมลวดลายแพชั่น ทรงชื่นชมว่าสวยงาม เป็นผลิตภัณฑ์แพชั่น และทรงทราบว่าผลิตภัณฑ์ที่มานำเสนอไม่ได้พอกย้อมด้วยสีธรรมชาติ จึงได้กำชับให้กลุ่มไปปรับปรุงเรื่องเทคนิค และให้พอกย้อมด้วยสีธรรมชาติให้ได้

ทั้งนี้ จังหวัดบุรีรัมย์ ขอให้อำเภอได้ทำความเข้าใจกับผู้ผลิต ผู้ประกอบการ โดยให้ถือว่
เป็นประเด็นสำคัญที่จกต้องดำเนินการกำหนดแผนในการพัฒนาผลิตภัณฑ์ให้เป็นไปตามที่ได้รับการแนะนำ
และพร้อมสำหรับการจัดแสดงและนำเสนอผลิตภัณฑ์ ในการเสด็จทอดพระเนตรในคราวต่อไป โดยจังหวัด
บุรีรัมย์ ได้ดำเนินการประสานงานกับมหาวิทยาลัยราชภัฏบุรีรัมย์ ได้สนับสนุนผู้เชี่ยวชาญและร่วมดำเนินการ
พัฒนาผลิตภัณฑ์ ให้เป็นไปตามประเด็นที่ทรงให้คำแนะนำ ส่วนกำหนดการลงพื้นที่ดำเนินงาน จะได้แจ้งให้
ทราบในโอกาสต่อไป

จึงเรียนมาเพื่อทราบและพิจารณา

ขอแสดงความนับถือ

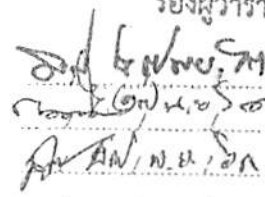


(นายจักร หัตถาชากุล)
ผู้ว่าราชการจังหวัดบุรีรัมย์



(นายรังษิย์ เนมิตตภงค์)

รองผู้ว่าราชการจังหวัดบุรีรัมย์


พัฒนาชุมชนจังหวัดบุรีรัมย์
สำนักงานพัฒนาชุมชนจังหวัดบุรีรัมย์
จังหวัดบุรีรัมย์
ถนนบุรีรัมย์มิตรของ
บุรีรัมย์
บุรีรัมย์

สำนักงานพัฒนาชุมชนจังหวัด
กลุ่มงานส่งเสริมการพัฒนาชุมชน
โทร. ๐ ๔๔๖๖ ๖๕๑๒
โทรสาร ๐ ๔๔๖๖ ๖๕๑๒ (มท) ๓๗๑๕๖

นางนัฐกานต์ ศรีทอง นักวิชาการพัฒนาชุมชนชำนาญการ โทร.๐๙ ๕๘๔๕ ๕๖๘๓

เศรษฐกิจฐานรากมั่นคงและชุมชนพึ่งตนเองได้
ภายในปี ๒๕๖๕



Change for Good