



ที่ บร ๐๐๑๙/ว ๗๓๙๒

ศาลากลางจังหวัดบุรีรัมย์
๑๑๕๙ เขากะโศง
จังหวัดบุรีรัมย์ ๓๑๐๐๐

๗ พฤศจิกายน ๒๕๖๔

เรื่อง โครงการสืบสานภูมิปัญญาพื้นถิ่นสู่การพัฒนาผ้าถิ่นไทย

เรียน นายอำเภอทุกอำเภอ

สิ่งที่ส่งมาด้วย ๑. สำเนาหนังสือแสดงการแจ้งข้อมูลลิขสิทธิ์
๒. แบบลายผ้าบาติกพระราชทาน

จำนวน ๓ ฉบับ

จำนวน ๓ ชุด

ด้วยกรมการพัฒนาชุมชน ได้ดำเนินโครงการสืบสานภูมิปัญญาพื้นถิ่นสู่การพัฒนาผ้าถิ่นไทย เพื่อเผยแพร่พระอัจฉริยภาพของสมเด็จพระเจ้าลูกเธอ เจ้าฟ้าสิริวัณณวรี นารีรัตนราชกัญญา ด้านการออกแบบ เครื่องแต่งกาย และการอนุรักษ์ศิลปหัตถกรรมจากภูมิปัญญาพื้นถิ่นของไทย ประชาสัมพันธ์ผ้าบาติก ลายพระราชทาน และนำแบบผ้าลายบาติกลายพระราชทาน ไปเป็นต้นแบบและพัฒนาต่อยอดเพื่อเพิ่มมูลค่า ให้กับผลิตภัณฑ์พื้นถิ่น ซึ่งกรมการพัฒนาชุมชน ได้รับพระกรุณาธิคุณจากสมเด็จพระเจ้าลูกเธอ เจ้าฟ้าสิริวัณณวรี นารีรัตนราชกัญญา โอนลิขสิทธิ์ลายผ้าบาติก ๓ ลาย ได้แก่ ๑. ชื่อลาย “ป่าเต็งร่วมใจเทิดไท้เจ้าหญิง” ๒. ชื่อลาย “ห้องทะเลไทย” และ ๓. ชื่อลาย “ป่าแดนใต้” และพระราชทานพระอนุญาตให้กรมการพัฒนาชุมชน จดลิขสิทธิ์ ที่กรมทรัพย์สินทางปัญญา กระทรวงพาณิชย์ เป็นที่เรียบร้อยแล้วตามสิ่งที่ส่งมาด้วย ๑

จังหวัดบุรีรัมย์ จึงขอแจ้งให้อำเภอ ได้ส่งมอบลายผ้าบาติกพระราชทาน ตามสิ่งที่ส่งมาด้วย ๒ แก่ผู้ผลิตผู้ประกอบการ OTOP ในพื้นที่ เพื่อนำไปเป็นต้นแบบและพัฒนาต่อยอดเพิ่มมูลค่าให้กับผลิตภัณฑ์ ผ้าพื้นถิ่น โดยในการผลิตผ้า อนุญาตให้นำไปใช้กับเทคนิคการทำ (Handmade) เท่านั้น เช่น ผ้าทอ ผ้ามัดหมี่ ผ้าปักมือ ผ้าบาติก ผ้ามัดย้อม หรือผ้าพิมพ์ลายที่ทำมือ และมีให้กลุ่มที่ได้รับมอบลายผ้าบาติกลายพระราชทาน นำแบบลายผ้าไปให้โรงงานผลิตให้โดยเด็ดขาด เนื่องจากเป็นลายผ้าที่พระราชทานให้กับกลุ่มชุมชน ช่างทอผ้าและช่างฝีมือบาติก นำไปพัฒนาเพิ่มมูลค่า เพื่อให้เกิดรายได้กับเข้าสู่ชุมชนต่อไป

จึงเรียนมาเพื่อพิจารณาดำเนินการ

ขอแสดงความนับถือ

(นายองกอร์ ศีลาชากุล)
รองผู้ว่าราชการจังหวัด ปฏิบัติราชการแทน
ผู้ว่าราชการจังหวัดบุรีรัมย์

สำนักงานพัฒนาชุมชนจังหวัด

กลุ่มงานส่งเสริมการพัฒนาชุมชน

โทร/โทรสาร ๐ ๔๕๖๖ ๖๕๑๒ (มท) ๓๗๑๕๖

saraban_buriram@cdd.mail.go.th

เศรษฐกิจฐานรากมั่นคงและชุมชนพึ่งตนเองได้
ภายในปี ๒๕๖๕



Change for Good



ทะเบียนข้อมูลเลขที่ อ. 4882

คำขอแจ้งข้อมูลเลขที่ 397209

หนังสือแสดงการแจ้งข้อมูลลิขสิทธิ์

ออกให้เพื่อแสดงว่า

กรมการพัฒนาชุมชน

ได้แจ้งข้อมูลลิขสิทธิ์ไว้ต่อกรมทรัพย์สินทางปัญญา

เมื่อวันที่ 6 เดือน กันยายน พ.ศ. 2564

ประเภทงาน งานอื่นใดอันเป็นงานในแผนกวรรณคดี แผนกวิทยาศาสตร์หรือแผนกศิลปะ

ชื่อผลงาน ลายผ้าบาติก ชื่อสาย “ปาเต๊ะร่วมใจเทิดไท้เจ้าหญิง”

ออกให้ ณ วันที่ 13 เดือน กันยายน พ.ศ. 2564

ลงชื่อ.....

(นายวุฒิไกร ลีวีระพันธุ์)

อธิบดีกรมทรัพย์สินทางปัญญา

หมายเหตุ เอกสารนี้มีได้รับรองความเป็นเจ้าของลิขสิทธิ์



ทะเบียนข้อมูลเลขที่ อ. 4883

คำขอแจ้งข้อมูลเลขที่ 397210

หนังสือแสดงการแจ้งข้อมูลลิขสิทธิ์

ออกให้เพื่อแสดงว่า

กรมการพัฒนาชุมชน

ได้แจ้งข้อมูลลิขสิทธิ์ไว้ต่อกรมทรัพย์สินทางปัญญา

เมื่อวันที่ 6 เดือน กันยายน พ.ศ. 2564

ประเภทงาน งานอื่นใดอันเป็นงานในแผนกวรรณคดี แผนกวิทยาศาสตร์หรือแผนกศิลปะ

ชื่อผลงาน ลายผ้าบาติก ชื่อลาย “ท้องทะเลไทย”

ออกให้ ณ วันที่ 13 เดือน กันยายน พ.ศ. 2564

ลงชื่อ.....

(นายวุฒิไกร ลีระพันธุ์)

อธิบดีกรมทรัพย์สินทางปัญญา

หมายเหตุ เอกสารนี้มิได้รับรองความเป็นเจ้าของลิขสิทธิ์



ทะเบียนข้อมูลเลขที่ อ. 4884

คำขอแจ้งข้อมูลเลขที่ 397211

หนังสือแสดงการแจ้งข้อมูลลิขสิทธิ์

ออกให้เพื่อแสดงว่า

กรมการพัฒนาชุมชน

ได้แจ้งข้อมูลลิขสิทธิ์ไว้ต่อกรมทรัพย์สินทางปัญญา

เมื่อวันที่ 6 เดือน กันยายน พ.ศ. 2564

ประเภทงาน งานอื่นใดอันเป็นงานในแผนกวรรณคดี แผนกวิทยาศาสตร์หรือแผนกศิลปะ

ชื่อผลงาน ลายผ้าบาติก ชื่อลาย “ป่าแดนใต้”

ออกให้ ณ วันที่ 13 เดือน กันยายน พ.ศ. 2564

ลงชื่อ.....

(นายวุฒิไกร ลีวีระพันธุ์)

อธิบดีกรมทรัพย์สินทางปัญญา

หมายเหตุ เอกสารนี้มีได้รับรองความเป็นเจ้าของลิขสิทธิ์



ผ้าบาติกลายพระราชทาน 'ปาเต๊ะร่วมใจเทิดไท้เจ้าหญิง'



ผ้าบาติกลายพระราชทาน 'ปาเต๊ะร่วมใจเทิดไท้เจ้าหญิง'
สมเด็จพระเจ้าลูกเธอ เจ้าฟ้าสิริวัณณวรี นารีรัตนราชกัญญา ได้เสด็จเยี่ยมชุมชนศิลปหัตถกรรมพื้นถิ่นภาคใต้ ทรงพบเห็นธรรมชาติอันบริสุทธิ์ วิถีชีวิตและวัฒนธรรมที่งดงาม จึงทรงส่งต่อความคิดและความรู้สึกประทับใจนี้ผ่านทางลายผ้าบาติก ซึ่งแต่ละลวดลายล้วนสื่อความหมาย อาทิ



ลายนกยูง
หมายถึง สมเด็จพระเจ้าลูกเธอ เจ้าฟ้าสิริวัณณวรี นารีรัตนราชกัญญา



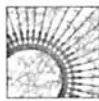
ลายคลื่นน้ำ
หมายถึง ท้องทะเลภาคใต้ ที่มีธรรมชาติที่สวยงาม



ลายเรือกลและหมวก
หมายถึง วิถีชีวิตและวัฒนธรรมของภาคใต้ที่ศรัทธาในวิถี



ลายดอกไม้โปรย
สื่อถึงมิตรภาพและความจริงใจที่ประชาชนชาวภาคใต้มีต่อพระองค์



ลายพระอาทิตย์
หมายถึง พระบาทสมเด็จพระวชิรเกล้าเจ้าอยู่หัว รัชกาลที่ 10



ลายกรอบตัว S อักษรพระนามาภิไธย S
หมายถึง สมเด็จพระเจ้าลูกเธอ เจ้าฟ้าสิริวัณณวรี นารีรัตนราชกัญญา



กลุ่มสีสำหรับผ้าบาติกลายพระราชทาน 'ปาเต๊ะร่วมใจเทิดไท้เจ้าหญิง'

พระออกแบบกลุ่มสีสำหรับผ้าบาติกลาย 'ปาเต๊ะร่วมใจเทิดไท้เจ้าหญิง' ด้วยแรงบันดาลใจจากวิถีชีวิตของภาคใต้ อาทิ สีน้ำเงินของท้องทะเลและสีฟ้าของท้องฟ้าที่สดใส สีเหลืองและสีชมพูสดใสจากสีของเรือกลและพื้นดินเอกลักษณ์พื้นถิ่น

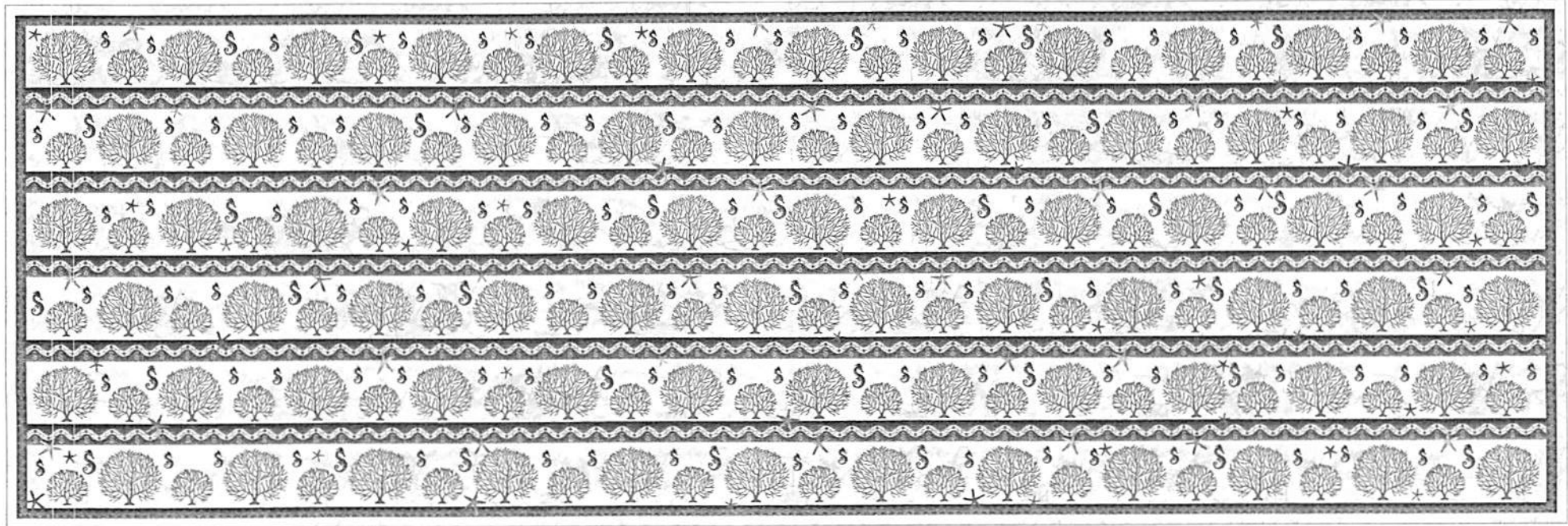
พระดำริที่ทรงคุณค่ายิ่งของสมเด็จพระราชทานผ้าบาติกเป็นของขวัญตอบแทนความดีและความจงรักภักดีที่ประชาชนชาวไทยมีต่อการพัฒนาคุณภาพชีวิตของสังคมไทยและความเป็นปึกแผ่นของชาติไทยให้มีความร่วมสมัย สามารถก้าวสู่ระดับสากล เพื่อวิวัฒนาการที่ยั่งยืน

สมเด็จพระเจ้าลูกเธอ เจ้าฟ้าสิริวัณณวรี นารีรัตนราชกัญญา

10 มิถุนายน 2564



ผ้าบาติกลายพระราชทาน ‘ห้องทะเลไทย’



ผ้าบาติกลายพระราชทาน ‘ห้องทะเลไทย’

ด้วยพระปณิธานของพระบาทสมเด็จพระวชิรเกล้าเจ้าอยู่หัว และสมเด็จพระนางเจ้าสุทิดาศจิราตรีนาถราชินี ในการอนุรักษ์ สืบสานและส่งเสริมของ ห้องทะเลไทย สมเด็จพระเจ้าลูกเธอ เจ้าฟ้าสิริวัณณวรี นารีรัตนราชกัญญา ทรงออกแบบลายผ้าบาติกลายพระราชทาน ‘ห้องทะเลไทย’ ด้วยพระพระดำริ ให้เป็นการรุดประกายความคิดเพื่อให้ ผู้คนเกิดจิตสำนึกในการหวงแหนและ รักการทรัพยากรทางทะเลไทยอันมีค่า ที่ถูกดูแลด้วยสื่อความหมาย อาทิ



ลายกระเปาะปิงหา ต้นทะเลปิงหาที่ แดงกิ่งก้านออกเป็น รูปพัด เป็นบ้านของ สัตว์ทะเลหายชนิด



ลายม้าน้ำ ม้าน้ำที่ขุดค้นพบใน อัครพระนามาภิไธย S หมายถึง ความห่วงใยใน สิ่งแวดล้อมของ สมเด็จพระเจ้าลูกเธอ เจ้าฟ้าสิริวัณณวรี นารีรัตนราชกัญญา



ลายคลื่น ลูกคลื่นที่สื่อไปกับ อัครพระนามาภิไธย S หมายถึง ความห่วงใยใน สิ่งแวดล้อมของ สมเด็จพระเจ้าลูกเธอ เจ้าฟ้าสิริวัณณวรี นารีรัตนราชกัญญา



ลายดาวทะเล สัญลักษณ์ของ ความอุดมสมบูรณ์ ของห้องทะเลไทย



ลายขอบตัว S อัครพระนามาภิไธย S หมายถึง สมเด็จพระเจ้าลูกเธอ เจ้าฟ้าสิริวัณณวรี นารีรัตนราชกัญญา



กลุ่มสีสำหรับผ้าบาติกลายพระราชทาน ‘ห้องทะเลไทย’

ทรงออกแบบชุดสีสำหรับผ้าบาติกลาย ‘ห้องทะเลไทย’ ด้วยพระปณิธานของพระบาทสมเด็จพระวชิรเกล้าเจ้าอยู่หัว และสมเด็จพระนางเจ้าสุทิดาศจิราตรีนาถราชินี ในการอนุรักษ์ สืบสานและส่งเสริมของ ห้องทะเลไทย อันมีค่า ที่ถูกดูแลด้วยสื่อความหมาย อาทิ

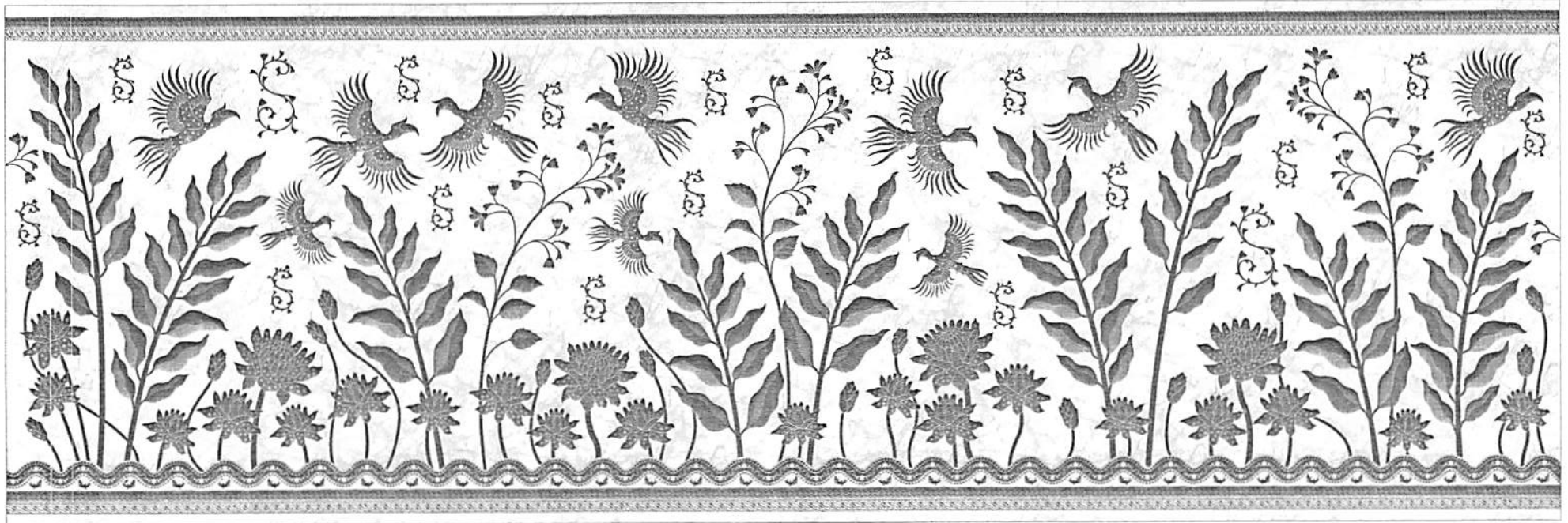
ความหมายที่ทรงคุณค่าสอด ลอบผ้าบาติกลายพระราชทาน เพื่อพระราชทานแก่ช่างฝีมือบาติก ได้ใช้โอกาสในการถ่ายทอดเรื่องราว ลงบนผืนผ้า ให้ผู้คนได้รับรู้และ ตระหนักถึงทรัพยากรอันควรรักษา แก่การศึกษา อีกทั้งยังเป็นการเพิ่ม คุณค่าและมูลค่าของผลิตภัณฑ์ไทย ให้มีความร่วมสมัย สามารถก้าวสู่ ระดับสากลเพื่อวิวัฒนาการที่ยั่งยืน

สมเด็จพระเจ้าลูกเธอ เจ้าฟ้าสิริวัณณวรี นารีรัตนราชกัญญา

10 มิถุนายน 2564



ผ้าบาติกลายพระราชทาน 'ป่าแดนใต้'



ผ้าบาติกลายพระราชทาน 'ป่าแดนใต้'

จากการเสด็จไปทอดพระเนตรงานศิลปหัตถกรรมจากภูมิปัญญาพื้นถิ่นในภาคใต้หลายครั้ง ทรงพบเห็นวิถีชีวิตและธรรมชาติของภาคใต้ที่มีเอกลักษณ์ ซึ่งได้ทรงออกแบบผ้าบาติกลายพระราชทาน 'ป่าแดนใต้' ด้วยทรงพระดำริให้เป็นการจุดประกายความคิด ในเรื่องของการอนุรักษ์ป่าในเขตรองที่มีระบบนิเวศอันอุดม โดยทรงวาดลายอันสื่อความหมาย อาทิ



ลายดอกคากาตา สัญลักษณ์ของดอกไม้พื้นถิ่นภาคใต้



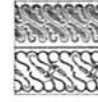
ลายนกเงือก 10 ตัว หมายถึง พระบาทสมเด็จพระวชิรเกล้าเจ้าอยู่หัวรัชกาลที่ 10 และอีกหมายถึง ความรักที่ซื่อสัตย์



ลายเถาไม้รูปตัว S หมายถึง สมเด็จพระเจ้าลูกเธอ เจ้าฟ้าสิริวัณณวรี นารีรัตนราชกัญญา



ลายคลื่นตัว S และ ลายลูกปลาเกา หมายถึง ความห่วงใยในธรรมชาติและสิ่งมีชีวิตในธรรมชาติของสมเด็จพระเจ้าลูกเธอ เจ้าฟ้าสิริวัณณวรี นารีรัตนราชกัญญา



ลายปรางและลายต้นข้าว สัญลักษณ์ของความอุดมสมบูรณ์ของภาคใต้



กลุ่มสีสำหรับผ้าบาติกลายพระราชทาน 'ป่าแดนใต้'

ทรงออกแบบกลุ่มสีสำหรับผ้าบาติกลาย 'ป่าแดนใต้' ด้วยแรงบันดาลใจจากการเสด็จเยี่ยมชุมชนได้ทอดพระเนตรเห็นตัวทอผ้าของภาคใต้ที่ตลาด อาทิ สีน้ำเงินเข้มของหัวทอผ้าในยามราตรีกลาง และสีทอผ้าในเวลากลางวัน และสีฟ้าของใบคากาตาของภาคใต้ ที่ทอผ้าไปด้วยหมากฝนแวววาว

พระองค์ทรงออกแบบผ้าบาติกลายพระราชทาน เพื่อให้ชาวมือบาติกได้สร้างการรับรู้และตระหนักถึงทรัพยากรอันมีค่า และยังเป็นการเพิ่มคุณค่าและมูลค่าของระดับผลิตภัณฑ์ไทย ให้สามารถก้าวสู่ระดับสากลเพื่อวิสัยทัศน์ที่ยั่งยืน

สมเด็จพระเจ้าลูกเธอ เจ้าฟ้าสิริวัณณวรี นารีรัตนราชกัญญา

10 มิถุนายน 2564