



ที่ บร ๐๐๑๕/ว ๗๕๕

ถึง อำเภอทุกอำเภอ

สมเด็จพระเจ้าลูกเธอ เจ้าฟ้าสิริวัณณวรี นารีรัตนราชกัญญา เสด็จทอดพระเนตรนิทรรศการ กลุ่มทอผ้าไหมกลุ่มแรกของมูลนิธิส่งเสริมศิลปาชีพในสมเด็จพระนางเจ้าสิริกิติ์ พระบรมราชินีนาถ พร้อมด้วยพระราชทานแบบลายผ้า “ผ้าขิดลายนารีรัตนราชกัญญา” เป็นของขวัญปีใหม่แก่ช่างทอผ้า เพื่อสร้างงาน สร้างอาชีพ พัฒนาคุณภาพชีวิตอย่างยั่งยืน ณ วัดธาตุประสิทธิ์ และหอประชุมโรงเรียนนาหว้าพิทยาคม ตำบลนาหว้า อำเภอนาหว้า จังหวัดนครพนม

จังหวัดบุรีรัมย์ โดยสำนักงานพัฒนาชุมชนจังหวัดบุรีรัมย์ จึงขอให้อำเภอมอบหมาย สำนักงานพัฒนาชุมชนอำเภอ ดำเนินการดังนี้

๑. ประชาสัมพันธ์แบบลายผ้า “ผ้าขิดลายนารีรัตนราชกัญญา” ให้กลุ่มทอผ้าในอำเภอ ได้นำไปใช้ ประโยชน์ในการผลิตผ้าไทยในรูปแบบต่าง ๆ ต่อไป

๒. เผยแพร่ประชาสัมพันธ์ผ่านทางเว็บไซต์สำนักงานพัฒนาชุมชนอำเภอ ผ่านทาง Facebook Fanpage สำนักงานพัฒนาชุมชนจังหวัดอำเภอ ผ่านทางกลุ่มไลน์ OTOP อำเภอ หรือช่องทางอื่นๆ รายละเอียดตาม QR Code ที่ปรากฏตามท้ายหนังสือ



แบบลายผ้าฯ

สำนักงานพัฒนาชุมชนจังหวัดบุรีรัมย์
กลุ่มงานส่งเสริมการพัฒนาชุมชน
โทร./โทรสาร ๐ ๔๕๖๖ ๖๕๑๒
ไปรษณีย์อิเล็กทรอนิกส์ saraban_buriram@cdd.mail.go.th

เศรษฐกิจฐานรากมั่นคงและชุมชนพึ่งตนเองได้
ภายในปี ๒๕๖๕



Change for Good



ผ้าลายพระราชทาน “ผ้าขิดลายนารีรัตนราชกัญญา”

สมเด็จพระเจ้าลูกเธอ เจ้าฟ้าสิริวัณณวรี นารีรัตนราชกัญญา ทรงออกแบบผ้าลายพระราชทาน “ผ้าขิดลายนารีรัตนราชกัญญา” โดยได้รับแรงบันดาลใจจาก “ผ้าขิดลายสมเด็จพระเจ้าสิริกิติ์ พระบรมราชินีนาถ พระบรมราชชนนีพันปีหลวง” นั้นมีความหมายที่ดีและมีความงดงาม จึงทรงนำมาต่อยอดให้มีความร่วมสมัย โดยแต่ละลวดลายมีความหมายที่ลึกซึ้งดังนี้



ลาย S ที่ห้องผ้า

หมายถึง สมเด็จพระนางเจ้าสิริกิติ์ พระบรมราชินีนาถ พระบรมราชชนนีพันปีหลวง ที่ทรงเป็นต้นแบบในการอนุรักษ์ภูมิปัญญาผ้าไทย สมเด็จพระเจ้าลูกเธอ เจ้าฟ้าสิริวัณณวรี นารีรัตนราชกัญญา ได้ทรงออกแบบให้เว้นช่องว่างไว้ เพื่อให้ราษฎรได้ร่วมถักทอลวดลายของตนเองลงในช่องว่าง เป็นการสร้างเอกลักษณ์เฉพาะตัวสำหรับแต่ละท้องถิ่น โดยลายขิดที่เป็นกรอบล้อมรอบตัว S นี้ หมายถึง ความจงรักภักดีที่ชาวไทยมีต่อพระบรมราชจักรีวงศ์



ลายเชิงผ้ารูปหัวใจ

หมายถึง ความรักของพระบาทสมเด็จพระเจ้าอยู่หัวรัชกาลที่ ๑๐ ที่มีต่อปวงชนชาวไทย



ลาย S ประกอบกับลายขิดที่เชิงผ้า

หมายถึง สมเด็จพระเจ้าลูกเธอ เจ้าฟ้าสิริวัณณวรี นารีรัตนราชกัญญา ที่ทรงปรารถนาให้คนไทยอยู่ดีมีสุข



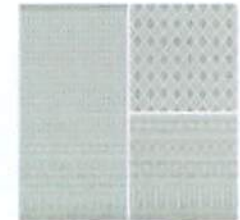
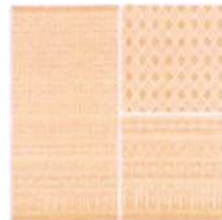
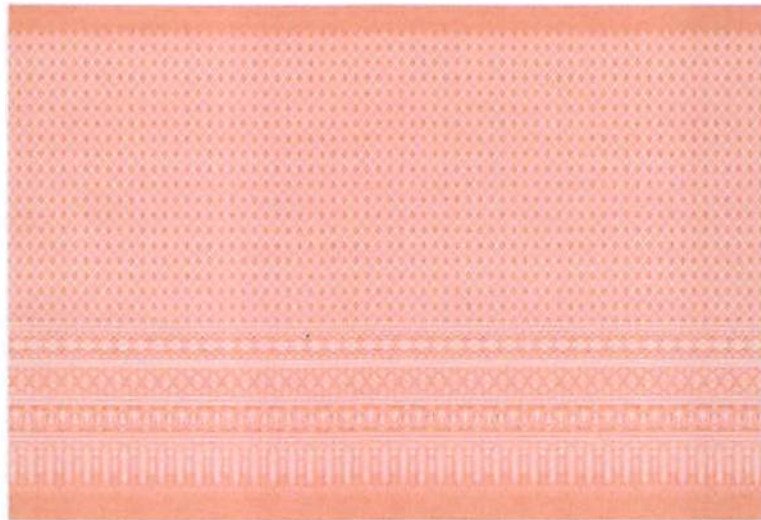
ลายต้นสนที่เชิงผ้า

หมายถึง พระคำไว้ในสมเด็จพระเจ้าลูกเธอ เจ้าฟ้าสิริวัณณวรี นารีรัตนราชกัญญา ในการฟื้นฟูประวัติศาสตร์ของโครงการศิลปาชีพ ลายต้นสนนี้ เป็นลวดลายพื้นถิ่นที่ถักทออยู่บนผืนผ้าของบ้านนาหว้า จังหวัดนครพนม ที่ซึ่งเป็นจุดกำเนิดโครงการศิลปาชีพ



ลายหางนกยูงที่เชิงผ้า

หมายถึง ความดีพระทัยของสมเด็จพระเจ้าลูกเธอ เจ้าฟ้าสิริวัณณวรี นารีรัตนราชกัญญา ในการสืบสานรักษาและต่อยอด พระราชมรดกของสมเด็จพระนางเจ้าสิริกิติ์ พระบรมราชินีนาถ โดยให้ดำรงคงอยู่คู่แผ่นดิน





เอกสารอ้างอิงสำหรับผ้าลายพระราชทาน “ผ้าขิดลายนารีรัตนราชกัญญา”

สมเด็จพระเจ้าลูกเธอ เจ้าฟ้าสิริวัณณวรี นารีรัตนราชกัญญา ทรงค้นคว้าลวดลายโบราณที่ปรากฏอยู่ในประวัติศาสตร์ของโครงการศิลปาชีพฯ และฉลองพระองค์ในสมเด็จพระบรมราชชนนีพันปีหลวง ทรงนำมาออกแบบและผสมผสานให้เกิดความร่วมสมัย เป็นการสร้างอัตลักษณ์ใหม่ ที่แฝงด้วยความหมายและประวัติศาสตร์ที่ยิ่งใหญ่ของวัฒนธรรมและภูมิปัญญาการทอผ้าในประเทศไทย



ฉลองพระองค์ชุดราตรี
ผ้าไหมมัดหมี่ลายนาคชูสน
ผ้าลายนาคชูสน เป็นลวดลายเอกลักษณ์พื้นถิ่น ที่พบมากในเขตอีสานเหนือ แถบจังหวัดนครพนม ตัดเย็บโดยนายอิทธิกร มอร์เทินเซน (เดนมาร์ก, พ.ศ. ๒๕๖๔ - พ.ศ. ๒๕๕๑) จากห้องเสื้อบัลแมง ในปี พ.ศ. ๒๕๖๔ สมเด็จพระนางเจ้าสิริกิติ์ พระบรมราชินีนาถ พระบรมราชชนนีพันปีหลวง ทรงเป็นแบบในการฉายพระฉายาลักษณ์ มีพระหัตถ์พระบาทสมเด็จพระมหาภูมิพลอดุลยเดชมหาราช บรมนาถบพิตร



ผ้าไหมแพรวา
ลายคันสน
ผ้าลวดลายคันสน ปรากฏในวัฒนธรรมการทอผ้าไหมแพรวา เป็นหนึ่งในลวดลายหลัก พบมากที่กลุ่มทอผ้าแพรวาบ้านโพน อำเภอคำม่วง จังหวัดกาฬสินธุ์



ฉลองพระองค์ผ้าไหมพื้นและผ้าไหมมัดหมี่ลายคันสนและลายนาคชูสน
พระสนับเพลาชิ้นในตัดเย็บจากผ้าไหมมัดหมี่และทรงทับด้วยพระภูษา (แบบกระโปรง) ตัดเย็บจากผ้าไหมมัดหมี่ลายคันสนและลายนาคชูสน ลายคันสนนี้เป็นลายเอกลักษณ์พื้นถิ่นที่พบมากในแถบอีสานเหนือ ทรงในงานถวายพระกระยาหารค่ำ ณ พิพิธภัณฑสถานแห่งชาติ สหรัถอเมริกา เมื่อวันที่ ๒๔ ตุลาคม ๒๕๖๔ (พิพิธภัณฑ์ผ้า ๒๐๑๐.๓๔.๒๖๖, C-๑)



ฉลองพระองค์ผ้าไหมพื้นและผ้าไหมขิดลายกบขา
ค้นคว้าไปเรียกกันว่า “ขิดลายสมเด็จพระเจ้า” เนื่องจากโปรดเกล้าฯ ให้นำมาตัดเย็บเป็นฉลองพระองค์

สมเด็จพระเจ้าลูกเธอ เจ้าฟ้าสิริวัณณวรี นารีรัตนราชกัญญา