



ที่ บร ๐๐๑๙/ว ๒๓๒๒

ถึง

ด้วยกรมการพัฒนาชุมชน กำหนดจัดงาน OTOP Midyear 2023 ระหว่างวันที่ ๓ - ๑๑ มิถุนายน ๒๕๖๖ ณ สถานที่เอกชนในกรุงเทพมหานครหรือปริมณฑล โดยมีวัตถุประสงค์เพื่อจัดแสดงและจำหน่ายผลิตภัณฑ์หนึ่งตำบล หนึ่งผลิตภัณฑ์ (OTOP) เพื่อช่องทางการตลาดผลิตภัณฑ์หนึ่งตำบล หนึ่งผลิตภัณฑ์ ตลอดจนจนเป็นการสร้างการเรียนรู้แนวทางการพัฒนาผลิตภัณฑ์ OTOP ให้สอดคล้องกับความต้องการของกลุ่มลูกค้าที่อยู่ในพื้นที่กรุงเทพมหานครและปริมณฑล

จังหวัดบุรีรัมย์ ขอให้อำเภอมอบหมายพัฒนาการอำเภอ ดำเนินการดังนี้

๑. ประชาสัมพันธ์กิจกรรม Highlight โซนชุมชนท่องเที่ยว OTOP นวัตวิถี ในงาน OTOP Midyear 2023 ให้กับชุมชนท่องเที่ยว OTOP นวัตวิถี ที่สนใจและมีคุณสมบัติตามเกณฑ์การพิจารณาคัดเลือกชุมชนท่องเที่ยว OTOP นวัตวิถี รายละเอียดปรากฏตามสิ่งที่ส่งมาด้วย

๒. ส่งใบสมัครเข้าร่วมงานพร้อมกรอกข้อมูลชุมชน ท่องเที่ยว OTOP นวัตวิถี ให้กรมการพัฒนาชุมชนทางไปรษณีย์อิเล็กทรอนิกส์ otoptour@gmail.com ภายในวันจันทร์ที่ ๑๕ พฤษภาคม ๒๕๖๖



สำนักงานพัฒนาชุมชนจังหวัดบุรีรัมย์
กลุ่มงานส่งเสริมการพัฒนาชุมชน
โทร./โทรสาร ๐ ๔๕๖๖ ๖๕๑๒ (มท) ๓๗๑๕๖
ไปรษณีย์อิเล็กทรอนิกส์ saraban_buriram@cdd.mail.go.th

เศรษฐกิจฐานรากมั่นคง ชุมชนเข้มแข็งอย่างยั่งยืน
ด้วยหลักปรัชญาของเศรษฐกิจพอเพียง



Change for Good

กรมการพัฒนาชุมชน กระทรวงมหาดไทย

แจ้งท้าย หนังสือจังหวัดบุรีรัมย์ ที่ บร ๐๐๑๙/ว ๒๗/๒๒ ลงวันที่ ๙ พฤษภาคม ๒๕๖๖

๑. อำเภอเฉลิมพระเกียรติ
๒. อำเภอบ้านด่าน



เกณฑ์การคัดเลือกชุมชนท่องเที่ยว OTOP นวัตวิถี เข้าร่วมงาน Midyear 2023

๑.ชุมชนที่เป็นฐานการพิจารณาคัดเลือก

เป็นชุมชนท่องเที่ยว OTOP นวัตวิถี ที่ขึ้นทะเบียนเป็นชุมชนท่องเที่ยว OTOP นวัตวิถี ของกรมการพัฒนาชุมชน ๓,๖๘๐ ชุมชน

๒.กลุ่มเป้าหมาย

ชุมชนท่องเที่ยว OTOP นวัตวิถี จำนวน ๒ ชุมชน จาก ๔ ภูมิภาคทั่วประเทศไทย

๓.เกณฑ์การพิจารณาคัดเลือก

ต้องเป็นชุมชนท่องเที่ยว OTOP นวัตวิถี ที่เป็นกลุ่มเป้าหมายในโครงการส่งเสริมการท่องเที่ยวเชิงสร้างสรรค์และวัฒนธรรม ปีงบประมาณ พ.ศ.๒๕๖๕ จำนวน ๑๐๐ ชุมชน

โดยมีการให้ค่าคะแนนในการคัดเลือก ประกอบด้วย ๔ ด้าน ๑๐๐ คะแนน ได้แก่

๓.๑ มี Package Tour / ผลิตภัณฑ์ชุมชนที่น่าสนใจ (ปริมาณมากพอจำหน่าย ๙ วัน) เพื่อจำหน่ายให้นักท่องเที่ยวภายในงานเข้ามาเลือกซื้อ ๒๕ คะแนน

๓.๒ มีความพร้อมในการสาธิตโปรแกรมการท่องเที่ยวเชิงสร้างสรรค์ (Champ) ที่ น่าสนใจ สร้างความแปลกใหม่ให้กับนักท่องเที่ยวให้มาร่วมทำกิจกรรมภายในงาน ๒๕ คะแนน

๓.๓ มีเมนูท้องถิ่นที่โดดเด่น หาทานได้เฉพาะถิ่น และใช้วัตถุดิบหลักจากภายในชุมชน มาจำหน่ายภายในงาน ได้ตลอดการจัดงาน ๙ วัน ๒๕ คะแนน

๓.๔ ชาวบ้านส่วนมากในชุมชน มีส่วนร่วมในการบริหารจัดการกิจกรรมท่องเที่ยวในชุมชน พิจารณาจากโครงสร้างคณะกรรมการชุมชนฯ ๒๕ คะแนน

แบบข้อมูลชุมชนท่องเที่ยว OTOP นวัตวิถี

โชนชุมชนท่องเที่ยว OTOP นวัตวิถี OTOP Midyear 2023

วันที่ ๓ - ๑๑ มิถุนายน ๒๕๖๖ ณ อาคารชาเลนเจอร์ ๑ - ๒ ศูนย์แสดงสินค้าและการประชุม
อิมแพคเมืองทองธานี อำเภอปากเกร็ด จังหวัดนนทบุรี

๑. จังหวัด

๒. รายชื่อเจ้าหน้าที่ผู้ประสานงาน.....

๓. หมายเลขโทรศัพท์

๔. รายละเอียดชุมชนท่องเที่ยว OTOP นวัตวิถี

๔.๑ ชุมชน/บ้าน หมู่ที่ ตำบล

อำเภอ จังหวัด

๔.๒ อุตสาหกรรม จุดเด่น จุดท่องเที่ยวของชุมชนท่องเที่ยว OTOP นวัตวิถี

.....

.....

๕. ภาพทรงพลัง (ขอให้ส่งไฟล์ภาพขนาดไม่น้อยกว่า ๑๐ Mb. หรือมีความละเอียดประมาณ
๓,๐๐๐ x ๔,๐๐๐ pixel ให้กรมการพัฒนาชุมชนทาง otoptour@gmail.com)



ชื่อภาพ (ชื่อสถานที่) ชื่อภาพ (ชื่อสถานที่)

๖. กิจกรรมสาริตของชุมชนท่องเที่ยว OTOP นวัตวิถี

๖.๑ กิจกรรม.....

๖.๒ กิจกรรม.....

๗. อาหารถิ่น

๗.๑ เมนูอาหาร/เครื่องดื่ม.....

๗.๒ เมนูอาหาร/เครื่องดื่ม.....

๘. Package Tour

ท่านมีโปรแกรมท่องเที่ยวจำหน่ายหรือไม่ มี ไม่มี

๙. Catalogue

ท่านมี Catalogue โปรแกรมท่องเที่ยวเชิงสร้างสรรค์หรือไม่ มี ไม่มี

๑๐. ผลิตภัณฑ์ที่เข้าร่วมจำหน่ายในชุมชนท่องเที่ยว OTOP นวัตวิถี ในงาน OTOP Midyear 2023

ที่	ชื่อผู้ผลิต ผู้ประกอบการ OTOP	ประเภท ผลิตภัณฑ์	ชื่อผลิตภัณฑ์	ระดับ ดาว	ที่อยู่			เบอร์โทรศัพท์
					เลขที่	หมู่ที่	ตำบล อำเภอ	

สิ่งที่ส่งมาด้วย ๓

แบบรายงานการนำเสนอข้อมูลชุมชน

ชื่อชุมชน

หมู่ที่ ตำบล..... อำเภอ..... จังหวัด.....

รูปภาพสถานที่ท่องเที่ยวสำคัญ



ชื่อ และข้อมูลเกี่ยวกับสถานที่สำคัญ/จุดเด่น/จุดขาย

กิจกรรมสาริตที่
นักท่องเที่ยว ร่วมทำได้
หรือกิจกรรม CHAMP



ข้อมูลสั้นๆ เพื่อนำเสนอให้เห็นภาพ

โปรแกรมการท่องเที่ยวชุมชน



โปรแกรมท่องเที่ยวในชุมชนแบบ 1 day trip
หรือ long stay

รูปภาพผลิตภัณฑ์ในชุมชน
ที่จะนำมาจำหน่าย



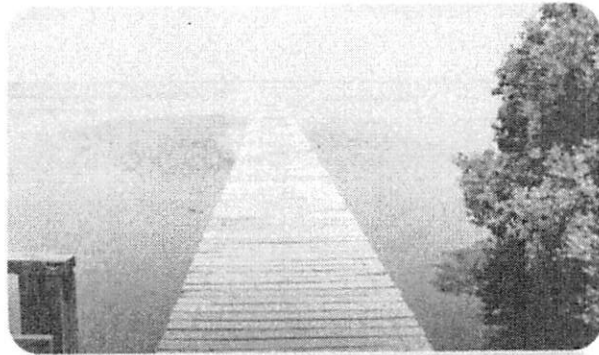
ชื่อผลิตภัณฑ์/อาหารพื้นถิ่น
ที่จะนำมาจำหน่ายในงาน

QR Code
วิดีโอ/ข้อมูลเพิ่มเติม

ตัวอย่าง

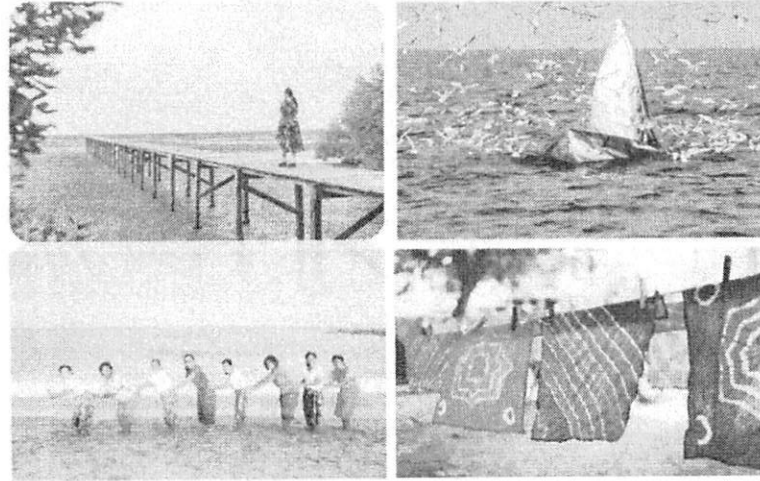
ชื่อชุมชน บ้านดอนใน หมู่ที่ ๒ ตำบลแหลมผักเบี้ย อำเภอบ้านแหลม จังหวัดเพชรบุรี

สถานที่ท่องเที่ยวสำคัญ



จุดชมวิวยุทธายเม็ดแรก

กิจกรรมในชุมชน



ล่องเรือชมป่าโกงกาง ส่องนกหายาก และควาฬบูดา เดินชิวๆ ณ สะพานไม้แหลมผักเบี้ย ร่มรื่นด้วยป่าชายเลนอย่างต้นโกงกาง และต้นแสม

กิจกรรมย้อมผ้าจากไม้โกงกาง จากฝีมือตัวเอง การจักสานต้นรูปถาผี การทำขนมพื้นบ้าน ชมการแสดงพื้นถิ่น รำวงชาวเล และเซิ้งสวิง

ผลิตภัณฑ์



ผลิตภัณฑ์จากรูปถาผี สบู่ใบชะคราม อิมอร้อยกับอาหารพื้นถิ่น น้ำพริกแดง แกงส้มใบชะคราม สาหร่ายพวงองุ่น



จุดชมวิวยุทธายเม็ดแรก ที่แหลมหลวง เป็นแหลม เล็ก ๆ ที่ยื่นไปในทะเล บริเวณนี้เป็นจุดรอยต่อแยกหาดทราย กับหาดโคลนออกจากกัน โดยทิศเหนือเป็นหาดโคลน ทิศใต้ เป็นหาดทราย ถือได้ว่าเป็นจุดทรายเม็ดแรกของอ่าวไทยซีกใต้

รายชื่อหมู่บ้านเป้าหมาย ประจำปีงบประมาณ พ.ศ. ๒๕๖๕
โครงการพัฒนากระบวนการบริหารจัดการชุมชนท่องเที่ยวเชิงสร้างสรรค์

กรมการพัฒนาชุมชน กระทรวงมหาดไทย (ข้อมูล ณ วันที่ ๑๙๐๕๒๕๖๕)

ที่	จังหวัด	อำเภอ	ตำบล	หมู่ที่	ชื่อบ้าน
๑	กระบี่	เมือง	เขาคราม	๓	ไทรหนิง
๒	กระบี่	เกาะลันตา	ศาลาด่าน	๕	ทุ่งหยีเพ็ง
๓	กาญจนบุรี	ทองผาภูมิ	ปิล็อก	๑	อีด่อง
๔	กาฬสินธุ์	หนองกุงศรี	หนองหิน	๙	หนองบัวชุม
๕	กำแพงเพชร	เมืองกำแพงเพชร	ไตรตรังษ์	๕	วังพระธาตุ
๖	ขอนแก่น	เขาสวนกวาง	ดงเมืองแอม	๕	ดงบัง
๗	ขอนแก่น	ภูผาม่าน	นาฝาย	๕	นาท่าลี่
๘	จันทบุรี	แหลมสิงห์	บางสระเก้า	๓	เนินกลาง
๙	จันทบุรี	แหลมสิงห์	บางสระเก้า	๒	กลาง
๑๐	ฉะเชิงเทรา	ท่าตะเกียบ	ท่าตะเกียบ	๒๐	เนินน้อย
๑๑	ชลบุรี	สัตหีบ	บางเสร่	๒	เนินบรรพต
๑๒	ชัยนาท	เนินขาม	เนินขาม	๑	เนินขาม
๑๓	ชัยภูมิ	หนองบัวแดง	วังฆนฏ	๑๑	ไทรงาม
๑๔	ชุมพร	ปะทิว	สะพลี	๕	ชายทะเล
๑๕	เชียงราย	เมืองเชียงราย	แม่ยาว	๑๐	ห้วยขม
๑๖	เชียงราย	เชียงของ	ริมโขง	๑	หาดบ้าย
๑๗	เชียงใหม่	สันทราย	แม่แฝก	๑	หนองมะจับ
๑๘	เชียงใหม่	แม่ฮอน	ห้วยแก้ว	๑	ปือก
๑๙	ตรัง	ย่านดาขาว	นาชุมเห็ด	๘	ลำขนุน
๒๐	ตรัง	นาโยง	นาข้าวเสีย	๕	ออกวัดนาบด
๒๑	ตราด	แหลมงอบ	แหลมงอบ	๑	ชุมชนยายม่อม
๒๒	ตราด	เกาะกูด	เกาะกูด	๖	อ่าวสลัด
๒๓	ตาก	แม่สอด	ท่าสายลวด	๑	แม่ดาว
๒๔	นครนายก	องครักษ์	บึงศาล	๓	หัวหมอนคลอง ๑๕
๒๕	นครนายก	บ้านนา	บ้านพริก	๓	ใหม่
๒๖	นครปฐม	นครชัยศรี	จิวราย	๒	โรงหวด
๒๗	นครพนม	นาแก	หนองบ่อ	๖	โพนงาม
๒๘	นครพนม	ศรีสงคราม	สามผง	๖	ศรีเวินชัย
๒๙	นครราชสีมา	ปักธงชัย	เมืองปัก	๒	ธงชัย
๓๐	นครราชสีมา	บ้านเหลื่อม	บ้านเหลื่อม	๖	ดอนเปล้า
๓๑	นครศรีธรรมราช	ทุ่งสง	น้ำตก	๑	มะขาม
๓๒	นครสวรรค์	ตาคลี	หนองโพ	๑๕	หนองโพ
๓๓	นนทบุรี	เมืองนนทบุรี	บางกร่าง	๘	ขวัญเมือง
๓๔	นราธิวาส	แร้ง	โละจูด	๕	บालา
๓๕	น่าน	ท่าวังผา	ป่าคา	๕	หนองบัว
๓๖	บึงกาฬ	เมืองบึงกาฬ	บึงกาฬ	๕	ท่าไคร้

๓๗	บุรีรัมย์	เฉลิมพระเกียรติ	เจริญสุข	๑๒	เจริญสุข
๓๘	บุรีรัมย์	บ้านด่าน	บ้านด่าน	๕	โนนสวรรค์
๓๙	ปทุมธานี	คลองหลวง	คลองห้า	๒	คลองห้า
๔๐	ประจวบคีรีขันธ์	กุยบุรี	หาดขาม	๗	รวมไทย
๔๑	ปราจีนบุรี	นาดี	บุพราหมณ์	๑	ทับลาน
๔๒	ปัตตานี	เมืองปัตตานี	อาเนาะรู	-	ชุมชนหัวตลาด
๔๓	ปัตตานี	สายบุรี	ปะเสยะวอ	๒	บ้านบน
๔๔	พระนครศรีอยุธยา	พระนครศรีอยุธยา	ภูเขาทอง	๒	ภูเขาทอง
๔๕	พะเยา	กุขาง	กุขาง	๑	สถาน ๒
๔๖	พังงา	ตะกั่วป่า	เทศบาลตำบลตะกั่วป่า	-	ตลาดใหญ่
๔๗	พังงา	เกาะยาว	พรุไฉ	๕	คลองบอน
๔๘	พัทลุง	ศรีนครินทร์	บ้านนา	๗	หนองเหียง
๔๙	พัทลุง	ควนขนุน	ทะเลน้อย	๒	ทะเลน้อย
๕๐	พิจิตร	สามง่าม	เนินปอ	๕	สระยายชี
๕๑	พิษณุโลก	วังทอง	แก่งโสภา	๙	แก่งซอง
๕๒	เพชรบุรี	บ้านลาด	ไร่สะท้อน	๕	ไร่กว้าง
๕๓	เพชรบุรี	บ้านแหลม	บางแก้ว	๗	ร่องใหญ่
๕๔	เพชรบูรณ์	น้ำหนาว	น้ำหนาว	๑	ห้วยหญ้าเครือ
๕๕	แพร่	เมืองแพร่	บ้านถิ่น	๑๐	โป่งศรี
๕๖	แพร่	สูงเม่น	ดอนมูล	๔	ดอนมูล
๕๗	ภูเก็ต	ถลาง	เทพกระษัตรี	๑	ตะเคียน
๕๘	มหาสารคาม	กุฉีรัง	กุฉีรัง	๑	กุฉีรัง
๕๙	มุกดาหาร	หนองสูง	บ้านเป่า	๑	ภู
๖๐	แม่ฮ่องสอน	เมืองแม่ฮ่องสอน	ห้วยโป่ง	๑๐	หนองเขี้ยว
๖๑	แม่ฮ่องสอน	ปาย	แม่ฮี้	๓	ท่าปาย
๖๒	ยโสธร	เมืองยโสธร	เขื่องคำ	๑	กว้าง
๖๓	ยโสธร	ป่าดิว	โคกนาโก	๒	โคกกลาง
๖๔	ยะลา	ยะหา	ปะแต	๘	เหมืองลาบู
๖๕	ร้อยเอ็ด	ปทุมรัตต์	หนองแคน	๕	สำราญ
๖๖	ร้อยเอ็ด	เสลภูมิ	ท่าม่วง	๓	ท่าม่วง
๖๗	ระนอง	กระบุรี	มะมู	๕	ทับหลี
๖๘	ระยอง	บ้านฉาง	พลา	๕	พลา
๖๙	ราชบุรี	สวนผึ้ง	สวนผึ้ง	๓	ผาบึก
๗๐	ลพบุรี	ท่าม่วง	เขาสมอคอน	๑	เขาสมอคอน
๗๑	ลำปาง	เมืองปาน	แจ้ซ้อน	๒	ศรีดอนมูล
๗๒	ลำพูน	บ้านโฮ้ง	บ้านโฮ้ง	๓	ป่าปวย
๗๓	เลย	นาแห้ว	นาแห้ว	๑	แสงภา
๗๔	เลย	เอราวัณ	เอราวัณ	๑	วังเลา
๗๕	ศรีสะเกษ	กันทรลักษณ์	เสาธงชัย	๑๒	ภูมิขรอลใหม่
๗๖	สกลนคร	วาริชภูมิ	ปลาไหล	๑๑	ดงคำโพธิ์

