

# ด่วนที่สุด

ที่ บร ๐๐๑๙/๑๒๓๗๕



ถึง อำเภอเมืองบุรีรัมย์

ด้วยกรมการพัฒนาชุมชน กำหนดดำเนินงานโครงการพัฒนาชุมชนท่องเที่ยว OTOP นวัตวิถี กิจกรรมที่ ๒ การพัฒนาเส้นทางท่องเที่ยวและกิจกรรมผ่านอัตลักษณ์ของชุมชน โดยมีวัตถุประสงค์ เพื่อพัฒนาชุมชนท่องเที่ยว OTOP นวัตวิถี ให้มีความพร้อมต้อนรับนักท่องเที่ยว ใน ๖ ประเด็น ดังนี้ ๑. พัฒนาเส้นทางท่องเที่ยว ๒. ปรับปรุงภูมิทัศน์ ๓. พัฒนาสำหรับอาหาร ๔. กิจกรรมการท่องเที่ยว ๕. การประชาสัมพันธ์ชุมชน และ ๖. การพัฒนาผลิตภัณฑ์ชุมชน โดยกรมการพัฒนาชุมชน มอบหมายให้บริษัท โลเคิล อโลค จำกัด เป็นผู้ดำเนินกิจกรรมดังกล่าว และกำหนดดำเนินการขับเคลื่อน กิจกรรมการประชุม เชิงปฏิบัติการค้นหาเส้นทางชุมชนท่องเที่ยว OTOP นวัตวิถี ในชุมชนเป้าหมายเพื่อสรุปเส้นทางท่องเที่ยว และดำเนินการทดสอบเส้นทางในลำดับต่อไป

จังหวัดบุรีรัมย์ จึงขอแจ้งให้อำเภอ มอบหมายพัฒนาการอำเภอ เตรียมความพร้อม พื้นที่ดำเนินการ และเป้าหมายผู้แทนชุมชนท่องเที่ยว OTOP นวัตวิถี จำนวน ๗ ราย เข้าร่วมกิจกรรมระหว่าง วันที่ ๘ - ๑๐ ตุลาคม ๒๕๖๖ ณ จุดดำเนินการบ้านโนนสำราญ หมู่ที่ ๑๖ ตำบลลุงเหล็ก อำเภอเมืองบุรีรัมย์ จังหวัดบุรีรัมย์ รายละเอียดปรากฏตามสิ่งที่ส่งมาด้วย

จึงเรียนมาเพื่อพิจารณาดำเนินการ



สำนักงานพัฒนาชุมชนจังหวัดบุรีรัมย์

กลุ่มงานส่งเสริมการพัฒนาชุมชน

โทร./โทรสาร ๐ ๔๕๖๖ ๖๕๑๒

เศรษฐกิจฐานรากมั่นคง ชุมชนเข้มแข็งอย่างยั่งยืน  
ด้วยหลักปรัชญาของเศรษฐกิจพอเพียง



Change for Good

กรมการพัฒนาชุมชน กระทรวงมหาดไทย

รายชื่อกลุ่มเป้าหมาย

โครงการพัฒนาเส้นทางชุมชนท่องเที่ยว OTOP นวัตวิถี ปีงบประมาณ พ.ศ.๒๕๖๖

ที่	จังหวัด	อำเภอ	ตำบล	หมู่	ชื่อบ้าน
๑	กระบี่	เหนือคลอง	เกาะศรีบอยา	๒	เกาะปู
๒	กาญจนบุรี	สังขละบุรี	หนองลู	๕	เวียงคะดี
๓	กำแพงเพชร	ปางศิลา	ปางตาไว	๗	คลองปลาสร้อย
๔	ขอนแก่น	สีชมพู	ศรีสุข	๑๑	โนนอุดม
๕	ฉะเชิงเทรา	คลองเขื่อน	บางตลาด	๗	คู้กร่าง
๖	ชลบุรี	พนัสนิคม	หนองปรือ	๑๐	หนองแข่ง
๗	ชุมพร	เมืองชุมพร	นาทุ่ง	๗	ปากคลองพื้งดัก
๘	เชียงราย	เชียงแสน	เวียง	๕	สบคำ
๙	เชียงใหม่	แม่อน	ทาเหนือ	๔	ป่าจ้าว
๑๐	ตรัง	สิเกา	ป่อหิน	๒	พรุจูด
๑๑	ตาก	อุ้มผาง	หนองหลวง	๑	หนองหลวง
๑๒	นครนายก	องครักษ์	บางปลากด	๑๐	บน
๑๓	นครปฐม	กำแพงแสน	ห้วยม่วง	๔	ดอนแฉลบ
๑๔	นครพนม	บ้านแพง	ไผ่ล้อม	๓	นาโพธิ์
๑๕	นครราชสีมา	ห้วยแถลง	ห้วยแคน	๑	ห้วยแคน
๑๖	นครศรีธรรมราช	ทุ่งใหญ่	บางรูป	๑	ไสหรั
๑๗	นนทบุรี	ไทรน้อย	ราษฎร์นิยม	๖	ราษฎร์นิยม
๑๘	น่าน	เมืองน่าน	ป่อสวก	๕	ชาวหลวง
๑๙	บุรีรัมย์	เมืองบุรีรัมย์	ถลุงเหล็ก	๑๖	โนนสำราญ
๒๐	ปทุมธานี	ลาดหลุมแก้ว	ลาดหลุมแก้ว	๖	คลองขวานบน
๒๑	ปราจีนบุรี	ศรีมโหสถ	โคกไทย	๑	สระข่อย
๒๒	ปัตตานี	สายบุรี	บางเก่า	๒	บางเก่าใต้
๒๓	พะเยา	เมืองพะเยา	บ้านตूं	๑	ตूंใต้
๒๔	พัทลุง	ตะโหมด	ตะโหมด	๑๑	นาล้อม
๒๕	พิจิตร	ทับคล้อ	เขาทRAY	๑๒	วังแดงเหนือ
๒๖	พิษณุโลก	เนินมะปราง	บ้านมุง	๑	มุงเหนือ
๒๗	เพชรบุรี	ท่ายาง	ค่าคอย	๑๑	วังพลับ
๒๘	เพชรบูรณ์	หล่มสัก	ห้วยไร่	๒	ท่าช้าง
๒๙	ภูเก็ต	ถลาง	ศรีสุนทร	๗	มาหนิก
๓๐	มหาสารคาม	เมืองมหาสารคาม	โคกก่อ	๔	หนองหินใต้
๓๑	แม่ฮ่องสอน	เมืองแม่ฮ่องสอน	ห้วยผา	๔	นาปลาจาด

รายชื่อกลุ่มเป้าหมาย

โครงการพัฒนาเส้นทางชุมชนท่องเที่ยว OTOP นวัตวิถี ปีงบประมาณ พ.ศ.๒๕๖๖

ที่	จังหวัด	อำเภอ	ตำบล	หมู่	ชื่อบ้าน
๓๒	ยโสธร	มหาชนะชัย	คูเมือง	๗	ลำโรง
๓๓	ยะลา	กาบัง	บาละ	๑๑	จุฬารัตน์พัฒนา ๑๑
๓๔	ราชบุรี	ปากท่อ	ทุ่งหลวง	๑๕	เหล่ามะละกอ
๓๕	ลพบุรี	พัฒนานิคม	พัฒนานิคม	๔	เกษตรพัฒนา
๓๖	ลำปาง	แม่เมาะ	บ้านดง	๔	จำปุย
๓๗	ลำพูน	แม่ทา	ทาทุ่งหลวง	๕	หนองยางฟ้า
๓๘	เลย	ท่าลี่	หนองผือ	๗	ปากห้วย
๓๙	สงขลา	หาดใหญ่	ท่าข้าม	๖	หินเกลี้ยง
๔๐	สตูล	เมืองสตูล	ตำมะลังใต้	๓	ตำมะลังใต้
๔๑	สมุทรสาคร	เมืองสมุทรสาคร	โคกขาม	๒	โคกขาม
๔๒	สระบุรี	วังม่วง	วังม่วง	๑	ท่าฤทธิ์
๔๓	สิงห์บุรี	อินทร์บุรี	ทับยา	๔	วัดใหม่
๔๔	สุโขทัย	สวรรคโลก	บางขลัง	๕	วัดโบสถ์
๔๕	สุพรรณบุรี	หนองหญ้าไซ	หนองโพธิ์	๔	ลำพันบอง
๔๖	อ่างทอง	แสวงหา	สีบัวทอง	๔	คลองชะอม
๔๗	อำนาจเจริญ	หัวตะพาน	คำพระ	๓	คำพระ
๔๘	อุดรธานี	ประจักษ์ศิลปาคม	อุ่มจาน	๑๑	เมืองปิ้ง
๔๙	อุทัยธานี	บ้านไร่	บ้านไร่	๑๐	ห้วยหนามตะเข้
๕๐	อุบลราชธานี	ตระการพืชผล	เกษม	๙	เกษม

โครงการพัฒนาระบบสารสนเทศเพื่อการบริหาร  
โครงการพัฒนาระบบสารสนเทศเพื่อการบริหาร

**กรมส่งเสริมการค้าระหว่างประเทศ**



# การวิเคราะห์

รูป A (12 ช่อง)



ลำดับ	ชื่อชุมชน	หมู่ที่	ตำบล	อำเภอ	จังหวัด
1	วัดหนองไผ่	12	เวียงทราย	กันทรวิชัย	3-5 กันยายน 2566
2	หนองไผ่	1	บ้านทุ่ง	โคกสูง	5-7 กันยายน 2566
3	หาดบางทราย	7	บ้านโคก	บ้านค่าย	17-19 กันยายน 2566
4	บ้านโคก	4	บ้านไผ่	บ้านไผ่	21-22 กันยายน 2566
5	หนองบางทราย	5	ท่าเรือ	บ้านค่าย	24-25 กันยายน 2566
6	บ้านโคก	4	บ้านโคก	บ้านโคก	26-27 กันยายน 2566
7	หนองบางทราย	1	หนองบางทราย	กันทรวิชัย	1-3 ตุลาคม 2566
8	วัดบ้านโคก	5	บ้านโคก	กันทรวิชัย	3-5 ตุลาคม 2566
9	บ้านโคก	1	บ้านโคก	กันทรวิชัย	8-9 ตุลาคม 2566
10	บ้านโคก	5	บ้านโคก	กันทรวิชัย	9-11 ตุลาคม 2566
11	บ้านโคก	5	บ้านโคก	กันทรวิชัย	16-18 ตุลาคม 2566
12	บ้านโคก	4	บ้านโคก	กันทรวิชัย	20-22 ตุลาคม 2566



ทีม B (11 จังหวัด)

ภาคตะวันออกเฉียงเหนือ

แผนการดำเนินงาน						ลงพื้นที่ครั้งที่ 1
ลำดับ	ชื่อชุมชน	หมู่ที่	ตำบล	อำเภอ	จังหวัด	
1	โนนอุดม	11	ศรีสุข	สีชมพู	ขอนแก่น	8-10 กันยายน 2566
2	ท่าช้าง	2	ห้วยไร่	หล่มสัก	เพชรบูรณ์	11-13 กันยายน 2566
3	ปากห้วย	7	หนองผือ	ท่าลี่	เลย	15-17 กันยายน 2566
4	เมืองปิง	11	อุมจาน	ประจักษ์ศิลปาคม	อุดรธานี	18-20 กันยายน 2566
5	นาโพธิ์	3	ไผ่ล้อม	บ้านแพง	นครพนม	21-23 กันยายน 2566
6	คำพระ	3	คำพระ	ห้วยตะพาน	อำนาจเจริญ	25-28 กันยายน 2566
7	เกษม	9	เกษม	ตระการพืชผล	อุบลราชธานี	28-30 กันยายน 2566
8	ลำโรง	7	คูเมือง	มหาชนะชัย	ยโสธร	1-3 ตุลาคม 2566
9	หนองหินใต้	4	โคกก่อ	เมืองมหาสารคาม	มหาสารคาม	5-7 ตุลาคม 2566
10	โนนสำราญ	16	ดงเหล็ก	เมืองบุรีรัมย์	บุรีรัมย์	8-10 ตุลาคม 2566
11	วังม่วง	3	ธารปราสาท	โนนสูง	นครราชสีมา	11-13 ตุลาคม 2566



ทีม C ( 10 จังหวัด )

## ภาคใต้

แผนการดำเนินงาน						ลงพื้นที่ครั้งที่ 1
ลำดับ	ชื่อชุมชน	หมู่ที่	ตำบล	อำเภอ	จังหวัด	
1	ปากคลองพนังตัก	7	นาทุ่ง	เมืองชุมพร	ชุมพร	3 - 5 กันยายน 2566
2	ไสหรั	1	บางรูป	ทุ่งใหญ่	นครศรีธรรมราช	6 - 8 กันยายน 2566
3	เกาะปู	2	เกาะศรีบอยา	เหนือคลอง	กระบี่	10 - 12 กันยายน 2566
4	มาหานิก	7	ศรีสุนทร	กลาง	ภูเก็ต	13 - 15 กันยายน 2566
5	พรจูด	2	ป้อหิน	สิเกา	ตรัง	18 - 20 กันยายน 2566
6	บาล็อง	11	ตะโหมด	ตะโหมด	พัทลุง	21 - 23 กันยายน 2566
7	ตำบลสิงใต้	3	ตำบลสิงใต้	เมืองสตูล	สตูล	25 - 27 กันยายน 2566
8	หินเกลี้ยง	6	ท่าข้าม	หาดใหญ่	สงขลา	28 - 30 กันยายน 2566
9	บางเก่าใต้	2	บางเก่า	สายบุรี	ปัตตานี	4 - 6 ตุลาคม 2566
10	จุฬารณพัฒนา 11	11	บาละ	กาบัง	ยะลา	8 - 10 ตุลาคม 2566



ทีม D (8 จังหวัด)

ภาคกลาง + ตะวันตก

แผนการดำเนินงาน						ลงพื้นที่ครั้งที่ 1
ลำดับ	ชื่อชุมชน	หมู่ที่	ตำบล	อำเภอ	จังหวัด	
1	ดอนแจลบ	4	ห้วยม่วง	ท่าแพงแสน	นครปฐม	8 - 10 กันยายน 2566
2	เหล่ามะละกอ	15	ทุ่งหลวง	ปากท่อ	ราชบุรี	11 - 13 กันยายน 2566
3	ห้วยหนามตะเข้	10	บ้านไร่	บ้านไร่	อุทัยธานี	19 - 21 กันยายน 2566
4	เวียงคะดี	5	หนองสุ้	สังขละบุรี	กาญจนบุรี	22 - 25 กันยายน 2566
5	วังพลับ	11	ท่าคอย	ท่ายาง	เพชรบุรี	30 กันยายน - 2 ตุลาคม 2566
6	วัดใหม่	4	ทับยา	อินทร์บุรี	สิงห์บุรี	3 - 5 ตุลาคม 2566
7	ลำพันบอง	4	หนองโพธิ์	หนองหญ้าไซ	สุพรรณบุรี	6 - 8 ตุลาคม 2566
8	คลองชะอม	4	สีบัวทอง	แสวงหา	อ่างทอง	10 - 12 ตุลาคม 2566



ทีม E (9 จังหวัด)

ภาคกลาง + ตะวันออก

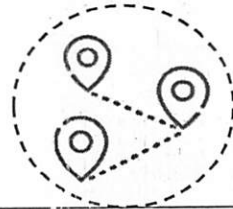
แผนการดำเนินงาน						ลงพื้นที่ครั้งที่ 1
ลำดับ	ชื่อชุมชน	หมู่ที่	ตำบล	อำเภอ	จังหวัด	
1	โคกขาม	2	โคกขาม	เมืองสมุทรสาคร	สมุทรสาคร	31 สิงหาคม - 1 กันยายน 2566
2	เกษตรพัฒนา	4	พัฒนานิคม	พัฒนานิคม	ลพบุรี	15 - 17 กันยายน 2566
3	ท่าฤกษ์	1	วังม่วง	วังม่วง	สระบุรี	18 - 20 กันยายน 2566
4	หนองเซ่ง	10	หนองปรือ	พนัสนิคม	ชลบุรี	21 - 23 กันยายน 2566
5	สระปอຍ	1	โคกไทย	ศรีมโหสถ	ปราจีนบุรี	25 - 27 กันยายน 2566
6	คู้งกร่าง	7	บางตลาด	คลองเขื่อน	ฉะเชิงเทรา	28 - 30 กันยายน 2566
7	บน	10	บางปลากรด	องครักษ์	นครนายก	2 - 4 ตุลาคม 2566
8	ราษฎร์นิยม	6	ราษฎร์นิยม	ไทรน้อย	นนทบุรี	5 - 7 ตุลาคม 2566
9	คลองขวานบน	6	ลาดหลุมแก้ว	ลาดหลุมแก้ว	ปทุมธานี	9 - 11 ตุลาคม 2566



โครงการพัฒนาเส้นทางชุมชนท่องเที่ยว OTOP นวัตวิถี  
กิจกรรมที่ ๒ การพัฒนาเส้นทางท่องเที่ยวและกิจกรรมผ่านอัตลักษณ์ของชุมชน



กรมการพัฒนาชุมชน  
จัดทำหนังสือชี้แจง วัตถุประสงค์โครงการ  
ให้กับสำนักงานพัฒนาชุมชนในแต่ละพื้นที่  
จำนวน ๕๐ ชุมชน



กรมการพัฒนาชุมชน  
และผู้รับจ้าง จัดกิจกรรมเปิดตัวโครงการฯ  
(Kick off) ในรูปแบบออนไลน์  
พร้อมกิจกรรมแชร์ประสบการณ์และสร้างแรงบันดาลใจ  
ให้กับผู้นำชุมชนโดยผู้เชี่ยวชาญ  
จำนวน ๑ ครั้ง

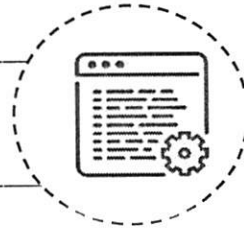
ลงพื้นที่ เพื่อประชุมเชิงปฏิบัติการเพื่อกำหนด  
แผนการดำเนินงานกิจกรรม โดยประกอบไปด้วย

๑. การพัฒนาเส้นทางท่องเที่ยวชุมชน
๒. การปรับปรุงทัศนียภาพ
๓. การพัฒนากิจกรรมท่องเที่ยว (D-HOPE)  
จำนวน ๓ กิจกรรม/ชุมชน
๔. การพัฒนาสำหรับอาหาร จำนวน ๑ สำหรับ  
(อาหารคา ๓ เมนู, อาหารหวาน ๑ เมนู,  
เครื่องดื่ม ๑ เมนู)
๕. การพัฒนาผลิตภัณฑ์ชุมชนไม่น้อยกว่า  
๑ ผลิตภัณฑ์

แบบประเมินผู้ประกอบการ

จัดทำแคตตาล็อก  
ชุมชนท่องเที่ยว OTOP นวัตวิถี (ไทย - อังกฤษ)

สรุปผลการดำเนินงาน



ทดสอบเส้นทางท่องเที่ยว จำนวน ๑ ครั้ง  
จำนวน ๑๐ คน โดยมีผู้เข้าร่วมประกอบด้วย

๑. ผู้แทนจากกรมการพัฒนาชุมชน
๒. ผู้แทนจากภาคีด้านการท่องเที่ยวของ  
รัฐบาล
๓. ผู้แทนจากภาคีด้านการท่องเที่ยวของ  
เอกชน
๔. ผู้เชี่ยวชาญด้านการท่องเที่ยวจาก  
สถาบันการศึกษา
๕. สื่อมวลชน



จัดทำคลิปประชาสัมพันธ์โดยผู้ทรงอิทธิพล  
ด้านการท่องเที่ยว 5 ราย พร้อมคำบรรยาย 2 ภาษา  
(จีน - อังกฤษ)  
และเผยแพร่คลิปวิดีโอประชาสัมพันธ์ชุมชน  
ในเพจผู้ทรงอิทธิพลและช่องทางออนไลน์ของกรมฯ



ประเมินความพึงพอใจ (AAR) ก่อนและหลัง  
การทดสอบเส้นทางท่องเที่ยว  
ในรูปแบบออฟไลน์หรือออนไลน์  
(ขึ้นอยู่กับบริบทของพื้นที่)



ผู้ประสานงานหลักทีม A

คุณหนึ่ง 085-961-1178



ผู้ประสานงานหลักทีม B

คุณท๊ิก 062-285-8999



ผู้ประสานงานหลักทีม B

คุณเปรม 083-929-1174



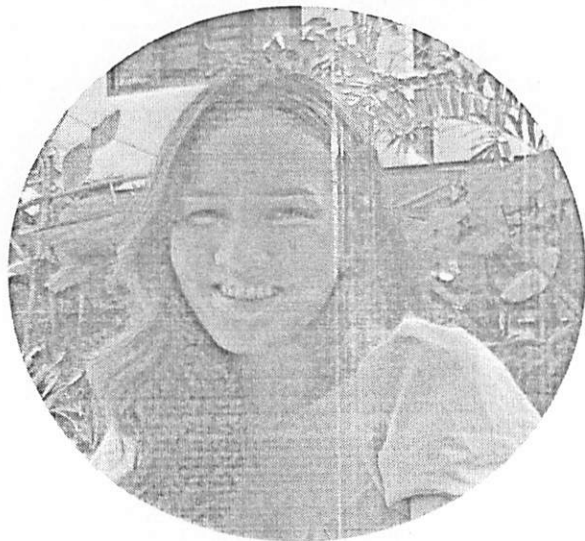
ผู้ประสานงานหลักทีม C

คุณกอม 091-887-4466



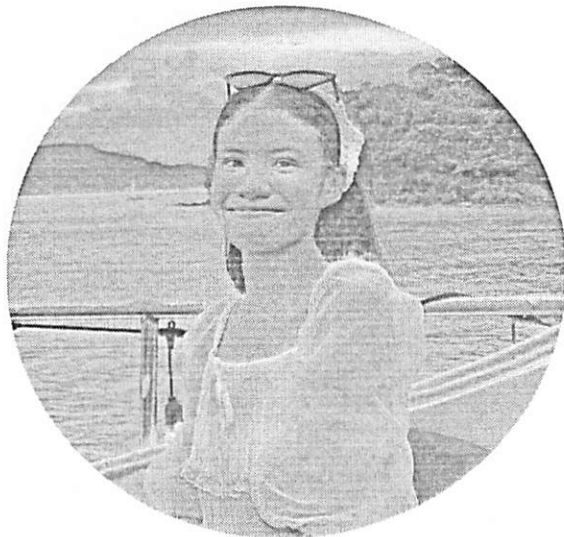
ผู้ประสานงานหลักทีม C

คุณบุม 093-459-1596



ผู้ประสานงานหลักทีม D

คุณบี 094-916-4995



ผู้ประสานงานหลักทีม E

คุณโบว์



ผู้ประสานงานหลักทีม E

คุณเกมส์