



ที่ บร ๐๐๑๙/ว๑๗๐๕

ศาลากลางจังหวัดบุรีรัมย์
๑๑๕๙ เขากกระโดง
จังหวัดบุรีรัมย์ ๓๑๐๐๐

๓๐ พฤศจิกายน ๒๕๖๖

เรื่อง การจัดแสดงชุมชนท่องเที่ยว OTOP นวัตวิถี ในงาน OTOP CITY 2023

เรียน นายอำเภอทุกอำเภอ

สิ่งที่ส่งมาด้วย ๑. เกณฑ์การพิจารณาคัดเลือกชุมชน	จำนวน ๑ ชุด
๒. แบบบันทึกข้อมูลชุมชนท่องเที่ยว OTOP นวัตวิถี	จำนวน ๑ ชุด
๓. แบบรายงานการนำเสนอข้อมูลชุมชน	จำนวน ๑ ชุด

ด้วยกรมการพัฒนาชุมชน กำหนดจัดงาน OTOP City 2023 ระหว่างวันที่ ๑๖ – ๒๔ ธันวาคม ๒๕๖๖ ณ อาคารชาเลนเจอร์ ๑ - ๓ ศูนย์แสดงสินค้าและการประชุม อิมแพ็ค เมืองทองธานี อำเภอปากเกร็ด จังหวัดนนทบุรี เพื่อจัดแสดงและจำหน่ายผลิตภัณฑ์หนึ่งตำบล หนึ่งผลิตภัณฑ์ (OTOP) เพิ่มช่องทางการตลาด รวมทั้งประชาสัมพันธ์การดำเนินโครงการหนึ่งตำบล หนึ่งผลิตภัณฑ์ ช่วยสร้างรายได้ให้กับชุมชน และสร้างการเรียนรู้แนวทางในการพัฒนาผลิตภัณฑ์ OTOP ให้สอดคล้องกับความต้องการของกลุ่มลูกค้าที่อยู่ในพื้นที่กรุงเทพมหานครและปริมณฑล และกำหนดให้มีกิจกรรม Highlight โชนชุมชนท่องเที่ยว OTOP นวัตวิถี ภายในงาน OTOP City 2023 จำนวน ๔ ชุมชน

เพื่อให้การดำเนินการจัดแสดงชุมชนท่องเที่ยว OTOP นวัตวิถี ภายในงาน OTOP City 2023 เป็นไปอย่างมีประสิทธิภาพ จังหวัดบุรีรัมย์จึงแจ้งอำเภอมอบหมายพัฒนาการอำเภอดำเนินการประชาสัมพันธ์การจัดแสดงชุมชนท่องเที่ยว OTOP นวัตวิถี ภายในงาน OTOP City 2023 ให้กับชุมชนท่องเที่ยว OTOP นวัตวิถีที่สนใจและมีคุณสมบัติตามเกณฑ์การพิจารณาคัดเลือกชุมชน รายละเอียดปรากฏตามสิ่งที่ส่งมาด้วย ๑ สมัครงานพร้อมกรอกข้อมูลชุมชนท่องเที่ยว OTOP นวัตวิถี รายละเอียดปรากฏตามสิ่งที่ส่งมาด้วย ๒ - ๓ ส่งให้สำนักงานพัฒนาชุมชนจังหวัดบุรีรัมย์ ภายในวันที่ ๑ ธันวาคม ๒๕๖๖ เพื่อแจ้งกรมการพัฒนาชุมชน ดำเนินการพิจารณาคัดเลือกชุมชนที่มีความเหมาะสมเข้าร่วมงานฯ ต่อไป

จึงเรียนมาเพื่อพิจารณาดำเนินการ

ขอแสดงความนับถือ

(นายจำเริญ แหวนเพชร)

รองผู้ว่าราชการจังหวัด ปฏิบัติราชการแทน
ผู้ว่าราชการจังหวัดบุรีรัมย์

สำนักงานพัฒนาชุมชนจังหวัดบุรีรัมย์

กลุ่มงานส่งเสริมการพัฒนาชุมชน

โทร./โทรสาร ๐ ๔๕๖๖ ๖๕๑๒ (มท) ๓๗๑๕๖

ไปรษณีย์อิเล็กทรอนิกส์ Saraban_buriram@cdd.mail.go.th



เกณฑ์การคัดเลือกชุมชนท่องเที่ยว OTOP นวัตวิถี เข้าร่วมงาน City 2023

๑.ชุมชนที่เป็นฐานการพิจารณาคัดเลือก

เป็นชุมชนท่องเที่ยว OTOP นวัตวิถี ที่ขึ้นทะเบียนเป็นชุมชนท่องเที่ยว OTOP นวัตวิถี ของกรมการพัฒนาชุมชน ๓,๖๘๐ ชุมชน

๒.กลุ่มเป้าหมาย

ชุมชนท่องเที่ยว OTOP นวัตวิถี จำนวน ๔ ชุมชน แบ่งเป็น ๒ ประเภท ได้แก่ ชุมชนสายมูเตลู จำนวน ๒ ชุมชน และ ชุมชนของขวัญและของฝาก(เทศกาลปีใหม่) จำนวน ๒ ชุมชน

๓.เกณฑ์การพิจารณาคัดเลือก

ต้องเป็นชุมชนท่องเที่ยว OTOP นวัตวิถี ที่ไม่เคยเข้าร่วมงาน OTOP Midyear งานศิลปะประจำปีไทย OTOP หลอมดวงใจด้วยพระบารมี และงาน OTOP City โดยมีการให้คะแนนในการคัดเลือก ประกอบด้วย ๔ ด้าน ๑๐๐ คะแนน ได้แก่

๓.๑ มี Package Tour / ผลิตภัณฑ์ชุมชนที่น่าสนใจ (ปริมาณมากพอจำหน่าย ๙ วัน) เพื่อจำหน่ายให้นักท่องเที่ยวภายในงานเข้ามาเลือกซื้อ ๒๕ คะแนน

๓.๒ มีความพร้อมในการสาธิตโปรแกรมการท่องเที่ยวที่ น่าสนใจ สร้างความแปลกใหม่ให้กับนักท่องเที่ยวให้มาร่วมทำกิจกรรมภายในงาน ๒๕ คะแนน

๓.๓ มีเมนูท้องถิ่นที่โดดเด่น ทาทานได้เฉพาะถิ่น และใช้วัตถุดิบหลักจากภายในชุมชน มาจำหน่ายภายในงาน ได้ตลอดการจัดงาน ๙ วัน ๒๕ คะแนน

๓.๔ ชาวบ้านส่วนมากในชุมชน มีส่วนร่วมในการบริหารจัดการกิจกรรมท่องเที่ยวในชุมชน พิจารณาจากโครงสร้างคณะกรรมการชุมชนฯ ๒๕ คะแนน

แบบข้อมูลชุมชนท่องเที่ยว OTOP นวัตวิถี
โซนชุมชนท่องเที่ยว OTOP นวัตวิถี OTOP City 2023
วันที่ ๑๖ - ๒๔ ธันวาคม ๒๕๖๖ ณ อาคารชาเลนเจอร์ ๑ - ๓ ศูนย์แสดงสินค้าและการประชุม
อิมแพ็ค เมืองทองธานี อำเภอปากเกร็ด จังหวัดนนทบุรี

๑. จังหวัด

๒. รายชื่อเจ้าหน้าที่ผู้ประสานงาน.....

๓. หมายเลขโทรศัพท์

๔. รายละเอียดชุมชนท่องเที่ยว OTOP นวัตวิถี

๔.๑ ชุมชน/บ้าน หมู่ที่ ตำบล

อำเภอ จังหวัด

๔.๒ อัตลักษณ์ จุดเด่น จุดท่องเที่ยวของชุมชนท่องเที่ยว OTOP นวัตวิถี

.....

.....

๕. ภาพทรงพลัง (ขอให้ส่งไฟล์ภาพขนาดไม่น้อยกว่า ๑๐ Mb. หรือมีความละเอียดประมาณ
๗,๐๐๐ x ๕,๐๐๐ pixel ให้กรมการพัฒนาชุมชนทาง otoptour@gmail.com)



ชื่อภาพ (ชื่อสถานที่) ชื่อภาพ (ชื่อสถานที่)

๖. กิจกรรมสำคัญของชุมชนท่องเที่ยว OTOP นวัตวิถี

๖.๑ กิจกรรม.....

๖.๒ กิจกรรม.....

๗. อาหารถิ่น

๗.๑ เมนูอาหาร/เครื่องดื่ม.....

๗.๒ เมนูอาหาร/เครื่องดื่ม.....

๘. Package Tour

ท่านมีโปรแกรมท่องเที่ยวจำหน่ายหรือไม่ มี ไม่มี

๙. Catalogue

ท่านมี Catalogue โปรแกรมท่องเที่ยวเชิงสร้างสรรค์หรือไม่ มี ไม่มี

๑๐. ผลิตภัณฑ์ที่เข้าร่วมจำหน่ายโซนชุมชนท่องเที่ยว OTOP นวัตวิถี ในงาน OTOP City 2023

ที่	ชื่อผู้ผลิต ผู้ประกอบการ OTOP	ประเภท ผลิตภัณฑ์	ชื่อผลิตภัณฑ์	ระดับ ดาว	ที่อยู่				เบอร์โทรศัพท์
					เลขที่	หมู่ที่	ตำบล	อำเภอ	

สิ่งที่ส่งมาด้วย ๓

แบบรายงานการนำเสนอข้อมูลชุมชน

ชื่อชุมชน

หมู่ที่ ตำบล..... อำเภอ..... จังหวัด.....

รูปภาพสถานที่ท่องเที่ยวสำคัญ

กิจกรรมสาริตที่
นักท่องเที่ยว ร่วมทำได้

โปรแกรมการท่องเที่ยวชุมชน

รูปภาพผลิตภัณฑ์ในชุมชน
ที่จะนำมาจำหน่าย



ข้อมูลสั้นๆ เพื่อนำเสนอให้เห็นภาพ



โปรแกรมท่องเที่ยวในชุมชนแบบ 1 day trip
หรือ long stay



ชื่อผลิตภัณฑ์/อาหารพื้นถิ่น
ที่จะนำมาจำหน่ายในงาน



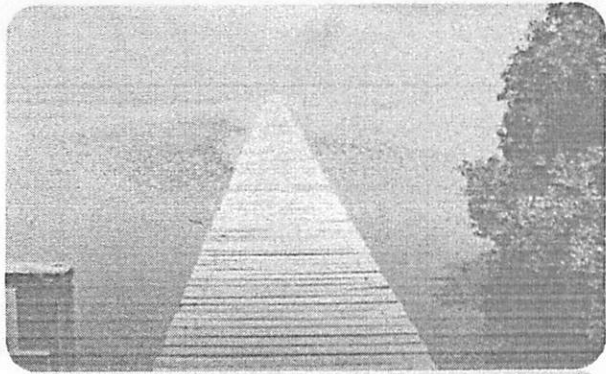
ชื่อ และข้อมูลเกี่ยวกับสถานที่สำคัญ/จุดเด่น/จุด
ขาย

QR Code
วิดีโอ/ข้อมูลเพิ่มเติม

ตัวอย่าง

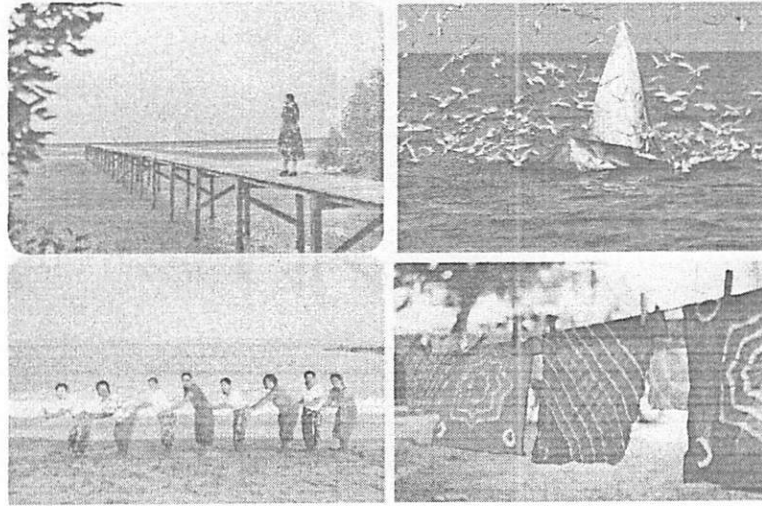
ชื่อชุมชน บ้านดอนใน หมู่ที่ ๒ ตำบลแหลมผักเบี้ย อำเภอบ้านแหลม จังหวัดเพชรบุรี

สถานที่ท่องเที่ยวสำคัญ



จุดชมวิวยวทรายเม็ดแรก

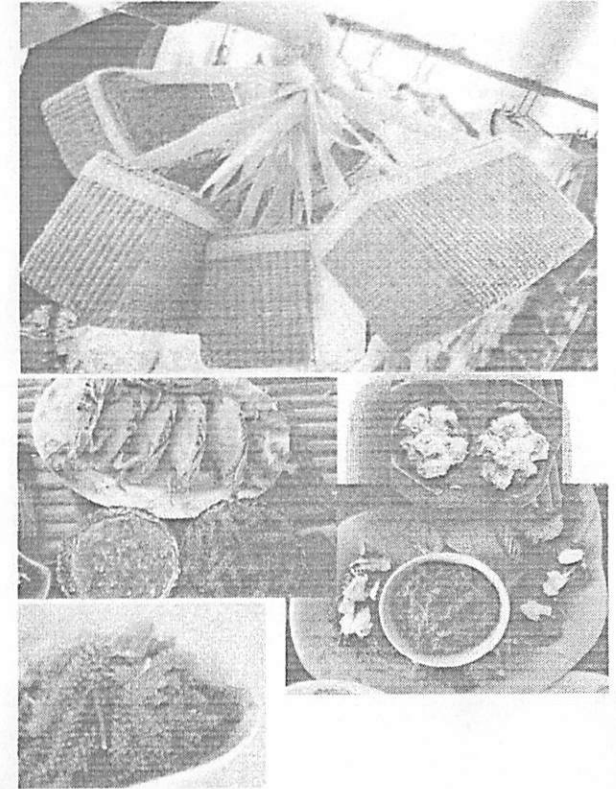
กิจกรรมในชุมชน



ล่องเรือชมป่าโกงกาง ส่องนกหายาก และดูวาฬบรูด้า
เดินซิวๆ ณ สะพานไม้แหลมผักเบี้ย
ร่มรื่นด้วยป่าชายเลนอย่างต้นโกงกาง และต้นแสม

กิจกรรมย้อมผ้าจากไม้โกงกาง จากฝีมือตัวเอง
การจัดงานต้นรูปถาฐี การทำขนมพื้นบ้าน
ชมการแสดงพื้นถิ่น รำวงชาวเล และเซิ้งสวิง

ผลิตภัณฑ์



ผลิตภัณฑ์จากรูปถาฐี สบู่ใบชะคราม
อิมอร้อยกับอาหารพื้นถิ่น น้ำพริกแดง
แกงส้มใบชะคราม สาหร่ายพวงองุ่น



จุดชมวิวยวทรายเม็ดแรก ที่แหลมหลวง
เป็นแหลม เล็ก ๆ ที่ยื่นไปในทะเล
บริเวณนี้เป็นจุดรอยต่อแยกหาดทราย
กับหาดโคลนออกจากกัน โดยทิศเหนือเป็นหาด
โคลน

ทิศใต้ เป็นหาดทราย ถือได้ว่าเป็นจุดทรายเม็ดแรก
ของอ่าวไทยซีกใต้