

ด่วนที่สุด

ที่ พร ๐๐๑๙/๒๐๓๗๙



ศาลากลางจังหวัดบุรีรัมย์
๑๑๕๙ เขากระโดง
จังหวัดบุรีรัมย์ ๓๑๐๐๐

๔ ธันวาคม ๒๕๖๖

เรื่อง โครงการพัฒนาเส้นทางชุมชนท่องเที่ยว OTOP นวัตวิถี กิจกรรมที่ ๒ การพัฒนาเส้นทางท่องเที่ยว และกิจกรรมผ่านอัตลักษณ์ของชุมชน

เรียน นายอำเภอเมืองบุรีรัมย์

สิ่งที่ส่งมาด้วย	๑. ทะเบียนชุมชนท่องเที่ยว OTOP นวัตวิถี	จำนวน ๑ ชุด
	๒. รายละเอียดการจัดกิจกรรมทดสอบเส้นทางท่องเที่ยว	จำนวน ๑ ฉบับ
	๓. รายชื่อผู้ทรงอิทธิพลด้านการท่องเที่ยว	จำนวน ๑ ชุด
	๔. รายชื่อผู้แทนบริษัท โลเคิล อโลค จำกัด	จำนวน ๑ ชุด

ด้วยกรมการพัฒนาชุมชน กำหนดดำเนินโครงการพัฒนาเส้นทางชุมชนท่องเที่ยว OTOP นวัตวิถี กิจกรรมที่ ๒ การพัฒนาเส้นทางท่องเที่ยว และกิจกรรมผ่านอัตลักษณ์ของชุมชน มีวัตถุประสงค์เพื่อพัฒนาชุมชนท่องเที่ยว OTOP นวัตวิถี จำนวน ๕๐ ชุมชน ให้มีความพร้อมต้อนรับนักท่องเที่ยว ใน ๖ ประเด็น ดังนี้ ๑) พัฒนาเส้นทางท่องเที่ยว ๒) ปรับปรุงภูมิทัศน์ ๓) พัฒนาสำหรับอาหาร ๔) กิจกรรมการท่องเที่ยว ๕) การประชาสัมพันธ์ชุมชน และ ๖) การพัฒนาผลิตภัณฑ์ชุมชน

เพื่อให้การดำเนินโครงการฯ บรรลุผลสัมฤทธิ์ตามเป้าหมาย จังหวัดบุรีรัมย์ จึงแจ้งอำเภอ มอบหมายพัฒนาการอำเภอ ดำเนินการ ดังนี้

๑. ประธานผู้นำชุมชนท่องเที่ยว OTOP นวัตวิถี บ้านโนนสำราญ หมู่ที่ ๑๖ ตำบลถลุงเหล็ก อำเภอเมืองบุรีรัมย์ จังหวัดบุรีรัมย์ จัดเตรียมสถานที่ ผลผลิตที่ได้รับการพัฒนาจากโครงการฯ เช่น วัสดุอุปกรณ์ สำหรับทำกิจกรรม สำหรับอาหาร ผลิตภัณฑ์ของที่ระลึก เป็นต้น พร้อมประสานผู้สื่อความหมายในชุมชน เข้าร่วมจัดทำคัลปประชาสัมพันธ์ดังกล่าว ในวันที่ ๗ - ๘ ธันวาคม ๒๕๖๖ รายละเอียดปรากฏตามสิ่งที่ส่งมาด้วย ๑ - ๒

๒. ประธานผู้แทนภาคีด้านการท่องเที่ยว จากหน่วยงานภาครัฐหรือเอกชนในพื้นที่เข้าร่วมกิจกรรม ทดสอบเส้นทาง จังหวัดบุรีรัมย์ ได้มอบหมายให้ นางสุชญา กำลังหาญ ตำแหน่ง นักวิชาการพัฒนาชุมชนชำนาญการ หมายเลขโทรศัพท์ ๐๖ ๓๗๖๕ ๔๐๗๙ และผู้แทนจากบริษัท โลเคิล อโลค จำกัด เป็นผู้ประสานงาน รายละเอียดปรากฏตามสิ่งที่ส่งมาด้วย ๓ - ๔

จึงเรียนมาเพื่อพิจารณาดำเนินการ

ขอแสดงความนับถือ

(นายจำเริญ แหวนเพชร)

รองผู้ว่าราชการจังหวัด ปฏิบัติราชการแทน
ผู้ว่าราชการจังหวัดบุรีรัมย์

สำนักงานพัฒนาชุมชนจังหวัดบุรีรัมย์

กลุ่มงานส่งเสริมการพัฒนาชุมชน

โทร./โทรสาร ๐ ๔๕๖๖ ๖๕๑๒ (มท) ๓๗๑๕๖

ไปรษณีย์อิเล็กทรอนิกส์ Saraban_buriram@cdd.mail.go.th

รายชื่อกลุ่มเป้าหมาย

โครงการพัฒนาเส้นทางชุมชนท่องเที่ยว OTOP นวัตวิถี ปีงบประมาณ พ.ศ.๒๕๖๖

ที่	จังหวัด	อำเภอ	ตำบล	หมู่	ชื่อบ้าน
๑	กระบี่	เหนือคลอง	เกาะศรีบอยา	๒	เกาะปู
๒	กาญจนบุรี	สังขละบุรี	หนองลู	๕	เวียงคะดี
๓	กำแพงเพชร	ปางศิลา	ปางตาไว	๗	คลองปลาสร้อย
๔	ขอนแก่น	สีชมพู	ศรีสุข	๑๑	โนนอุดม
๕	ฉะเชิงเทรา	คลองเขื่อน	บางตลาด	๗	คุ้มกว้าง
๖	ชลบุรี	พนัสนิคม	หนองปรือ	๑๐	หนองเซ่ง
๗	ชุมพร	เมืองชุมพร	นาทุ่ง	๗	ปากคลองพนังตัก
๘	เชียงราย	เชียงแสน	เวียง	๕	สบคำ
๙	เชียงใหม่	แม่อน	ทาเหนือ	๔	ป่าจิว
๑๐	ตรัง	ลิเกา	บ่อหิน	๒	พรุจูด
๑๑	ตาก	อุ้มผาง	หนองหลวง	๑	หนองหลวง
๑๒	นครนายก	องครักษ์	บางปลากด	๑๐	บน
๑๓	นครปฐม	กำแพงแสน	ห้วยม่วง	๔	ดอนแฉลบ
๑๔	นครพนม	บ้านแพง	ไผ่ล้อม	๓	นาโพธิ์
๑๕	นครราชสีมา	ห้วยแถลง	ห้วยแคน	๑	ห้วยแคน
๑๖	นครศรีธรรมราช	ทุ่งใหญ่	บางรูป	๑	ไสหรั
๑๗	นนทบุรี	ไทรน้อย	ราษฎร์นิยม	๖	ราษฎร์นิยม
๑๘	น่าน	เมืองน่าน	บ่อสวก	๕	ชาวหลวง
๑๙	บุรีรัมย์	เมืองบุรีรัมย์	ถลุงเหล็ก	๑๖	โนนสำราญ
๒๐	ปทุมธานี	ลาดหลุมแก้ว	ลาดหลุมแก้ว	๖	คลองขวานบน
๒๑	ปราจีนบุรี	ศรีมโหสถ	โคกไทย	๑	สระข่อย
๒๒	ปัตตานี	สายบุรี	บางเก่า	๒	บางเก่าใต้
๒๓	พะเยา	เมืองพะเยา	บ้านดุ่น	๑	ดุ่นใต้
๒๔	พัทลุง	ตะโหมด	ตะโหมด	๑๑	นาส้อง
๒๕	พิจิตร	ทับคล้อ	เขาทราย	๑๒	วังแดงเหนือ
๒๖	พิษณุโลก	เนินมะปราง	บ้านมุง	๑	มุงเหนือ
๒๗	เพชรบุรี	ท่ายาง	ค่าคอย	๑๑	วังพลับ
๒๘	เพชรบูรณ์	หล่มสัก	ห้วยไร่	๒	ท่าช้าง
๒๙	ภูเก็ต	ถลาง	ศรีสุนทร	๗	มาหนัก
๓๐	มหาสารคาม	เมืองมหาสารคาม	โคกก่อ	๔	หนองหินใต้
๓๑	แม่ฮ่องสอน	เมืองแม่ฮ่องสอน	ห้วยผา	๔	นาปลาจาด

รายชื่อกลุ่มเป้าหมาย

โครงการพัฒนาเส้นทางชุมชนท่องเที่ยว OTOP นวัตวิถี ปีงบประมาณ พ.ศ.๒๕๖๖

ที่	จังหวัด	อำเภอ	ตำบล	หมู่	ชื่อบ้าน
๓๒	ยโสธร	มหาชนะชัย	คูเมือง	๗	ลำโรง
๓๓	ยะลา	กาบัง	บาละ	๑๑	จุฬารัตน์พัฒนา ๑๑
๓๔	ราชบุรี	ปากท่อ	ทุ่งหลวง	๑๕	เหล่ามะละกอ
๓๕	ลพบุรี	พัฒนานิคม	พัฒนานิคม	๔	เกษตรพัฒนา
๓๖	ลำปาง	แม่เมาะ	บ้านดง	๔	จำปุย
๓๗	ลำพูน	แม่ทา	ทาทุ่งหลวง	๕	หนองยางฟ้า
๓๘	เลย	ท่าลี่	หนองผือ	๗	ปากห้วย
๓๙	สงขลา	หาดใหญ่	ท่าข้าม	๖	หินเกลี้ยง
๔๐	สตูล	เมืองสตูล	ตำมะลังใต้	๓	ตำมะลังใต้
๔๑	สมุทรสาคร	เมืองสมุทรสาคร	โคกขาม	๒	โคกขาม
๔๒	สระบุรี	วังม่วง	วังม่วง	๑	ท่าฤทธิ์
๔๓	สิงห์บุรี	อินทร์บุรี	ทับยา	๔	วัดใหม่
๔๔	สุโขทัย	สวรรคโลก	บางขลัง	๕	วัดโบสถ์
๔๕	สุพรรณบุรี	หนองหญ้าไซ	หนองโพธิ์	๔	ลำพันบอง
๔๖	อ่างทอง	แสวงหา	สีบัวทอง	๔	คลองชะอม
๔๗	อำนาจเจริญ	หัวตะพาน	คำพระ	๓	คำพระ
๔๘	อุดรธานี	ประจักษ์ศิลปาคม	อุ่มจาน	๑๑	เมืองปิ้ง
๔๙	อุทัยธานี	บ้านไร่	บ้านไร่	๑๐	ห้วยหนามตะเข้
๕๐	อุบลราชธานี	ตระการพืชผล	เกษม	๙	เกษม

ตารางกิจกรรมทดสอบเส้นทางท่องเที่ยว
กิจกรรมที่ ๒ การพัฒนาเส้นทางท่องเที่ยวและกิจกรรมผ่านอัตลักษณ์ของชุมชน
รายชื่อกลุ่มเป้าหมาย
โครงการพัฒนาเส้นทางชุมชนท่องเที่ยว OTOP นวัตวิถี ปีงบประมาณ พ.ศ.๒๕๖๖

ที่	เดินทางจาก ศูนย์ราชการอาคารบี	Test Tour	เดินทางกลับกรุงเทพฯ	วิธีการเดินทาง	ชื่อบ้าน	หมู่	ตำบล	อำเภอ	จังหวัด
๑	วันที่ ๑๙ พ.ย.๖๖	๒๐-๒๑ พฤศจิกายน ๒๕๖๖	วันที่ ๒๑ พ.ย.๖๖	รถตู้	หนองหลวง	๑	หนองหลวง	กุมภวาปี	ตาก
๒	วันที่ ๒๒ พ.ย.๖๖	๒๓-๒๔ พฤศจิกายน ๒๕๖๖	วันที่ ๒๑ พ.ย.๖๖	รถตู้	ชาวหลวง	๕	บ่อสวก	เมืองน่าน	น่าน
๓	วันที่ ๒๒ พ.ย.๖๖	๒๓-๒๔ พฤศจิกายน ๒๕๖๖	วันที่ ๒๔ พ.ย.๖๖	รถตู้	พรุจูด	๒	บ่อหิน	สิเกา	ศรีสะเกษ
๔	วันที่ ๒๔ พ.ย.๖๖	๒๕-๒๕ พฤศจิกายน ๒๕๖๖	วันที่ ๒๔ พ.ย.๖๖	รถตู้	หนองเข่ง	๑๐	หนองเรือ	พืชน์นิคม	ชลบุรี
๕	วันที่ ๒๓ พ.ย.๖๖	๒๔-๒๕ พฤศจิกายน ๒๕๖๖	วันที่ ๒๔ พ.ย.๖๖	รถตู้	คลองปลาสร้อย	๗	ปางตาไว	ป่าจี่	กำแพงเพชร
๖	วันที่ ๒๔ พ.ย.๖๖	๒๕-๒๖ พฤศจิกายน ๒๕๖๖	วันที่ ๒๖ พ.ย.๖๖	รถตู้	เข็มน้อย	๕	หนองลู	สังขละบุรี	กาญจนบุรี
๗	วันที่ ๒๗ พ.ย.๖๖	๒๗-๒๘ พฤศจิกายน ๒๕๖๖	วันที่ ๒๘ พ.ย.๖๖	รถตู้	สระข่อย	๑	โคกไทย	ศรีมโหสถ	ปราจีนบุรี
๘	วันที่ ๒๗ พ.ย.๖๖	๒๗-๒๘ พฤศจิกายน ๒๕๖๖	วันที่ ๒๘ พ.ย.๖๖	รถตู้	ตุนใต้	๑	บ้านดู่	เมืองพะเยา	พะเยา
๙	วันที่ ๒๖ พ.ย.๖๖	๒๗-๒๘ พฤศจิกายน ๒๕๖๖	วันที่ ๒๘ พ.ย.๖๖	รถตู้	วังแดงเหนือ	๑๒	เกาะทราย	ทับคล้อ	พิจิตร
๑๐	วันที่ ๒๖ พ.ย.๖๖	๒๗-๒๘ พฤศจิกายน ๒๕๖๖	วันที่ ๒๘ พ.ย.๖๖	รถตู้	ท่าช้าง	๒	ห้วยไร่	หล่มสัก	เพชรบูรณ์
๑๑	วันที่ ๒๖ พ.ย.๖๖	๒๗-๒๘ พฤศจิกายน ๒๕๖๖	วันที่ ๒๘ พ.ย.๖๖	รถตู้	ปากห้วย	๗	หนองผือ	ท่าลี่	เลย
๑๒	วันที่ ๒๗ พ.ย.๖๖	๒๗-๒๘ พฤศจิกายน ๒๕๖๖	วันที่ ๒๘ พ.ย.๖๖	รถตู้	วัดใหม่	๕	ทับยา	อินทร์บุรี	สิงห์บุรี
๑๓	วันที่ ๒๘ พ.ย.๖๖	๒๘-๒๙ พฤศจิกายน ๒๕๖๖	วันที่ ๒๘ พ.ย.๖๖	รถตู้	ลำพันทอง	๕	หนองโพธิ์	หนองหญ้าไซ	สุพรรณบุรี
๑๔	วันที่ ๒๘ พ.ย.๖๖	๒๙-๓๐ พฤศจิกายน ๒๕๖๖	วันที่ ๓๐ พ.ย.๖๖	รถตู้	สยคำ	๕	เวียง	เชียงแสน	เชียงราย
๑๕	วันที่ ๒๙ พ.ย.๖๖	๒๙-๓๐ พฤศจิกายน ๒๕๖๖	วันที่ ๓๐ พ.ย.๖๖	รถตู้	บน	๑๐	บางลาดก	องครักษ์	นครนายก
๑๖	วันที่ ๒๘ พ.ย.๖๖	๒๙-๓๐ พฤศจิกายน ๒๕๖๖	วันที่ ๓๐ พ.ย.๖๖	รถตู้	ไล่หว่า	๑	บางรูป	ทุ่งใหญ่	นครศรีธรรมราช
๑๗	วันที่ ๒๘ พ.ย.๖๖	๒๙-๓๐ พฤศจิกายน ๒๕๖๖	วันที่ ๓๐ พ.ย.๖๖	รถตู้	เกษม	๕	เกษม	ตระการพืชผล	อุบลราชธานี
๑๘	วันที่ ๒๙ พ.ย.๖๖	๓๐ พ.ย.-๑ ธ.ค. ๒๕๖๖	วันที่ ๑ พ.ย.๖๖	รถตู้	นาสิง	๑๑	ตะโพนด	ตะโพนด	พัทลุง
๑๙	วันที่ ๒๙ พ.ย.๖๖	๓๐ พ.ย.-๑ ธ.ค. ๒๕๖๖	วันที่ ๑ พ.ย.๖๖	รถตู้	สำโรง	๗	คูเมือง	มทามะชัย	บึงฉลือ
๒๐	วันที่ ๑ ธ.ค.๖๖	๑-๒ ธันวาคม ๒๕๖๖	วันที่ ๒ ธ.ค.๖๖	รถตู้	คลองขวางบน	๖	ลาดหลุมแก้ว	ลาดหลุมแก้ว	ปทุมธานี
๒๑	วันที่ ๓๐ พ.ย.๖๖	๑-๒ ธันวาคม ๒๕๖๖	วันที่ ๒ ธ.ค.๖๖	รถตู้	จำปุย	๕	บ้านดง	แม่เปิน	ลำปาง
๒๒	วันที่ ๑ ธ.ค.๖๖	๒-๓ ธันวาคม ๒๕๖๖	วันที่ ๓ ธ.ค.๖๖	รถตู้	เกษตรพัฒนา	๕	พัฒนานิคม	พัฒนานิคม	ลพบุรี
๒๓	วันที่ ๑ ธ.ค.๖๖	๒-๓ ธันวาคม ๒๕๖๖	วันที่ ๓ ธ.ค.๖๖	รถตู้	มาหนัก	๗	ศรีสุนทร	ถ่าง	ภูเก็ต
๒๔	วันที่ ๒ ธ.ค.๖๖	๒-๓ ธันวาคม ๒๕๖๖	วันที่ ๓ ธ.ค.๖๖	เครื่องปั้น	ตำมะลิ	๓	ตำมะลิ	เมืองสตุล	สตุล
๒๕	วันที่ ๓ ธ.ค.๖๖	๓-๔ ธันวาคม ๒๕๖๖	วันที่ ๔ ธ.ค.๖๖	เครื่องปั้น	เกาะปู	๒	เกาะศรีบอยา	เหนือคลอง	กระบี่
๒๖	วันที่ ๓ ธ.ค.๖๖	๓-๔ ธันวาคม ๒๕๖๖	วันที่ ๔ ธ.ค.๖๖	รถตู้	ท่าฤทธิ์	๑	วังม่วง	วังม่วง	สระบุรี
๒๗	วันที่ ๔ ธ.ค.๖๖	๔-๕ ธันวาคม ๒๕๖๖	วันที่ ๕ ธ.ค.๖๖	รถตู้	บ้านจิว	๕	ท่าเหนือ	เมืออน	เชียงใหม่
๒๘	วันที่ ๕ ธ.ค.๖๖	๕-๖ ธันวาคม ๒๕๖๖	วันที่ ๖ ธ.ค.๖๖	รถตู้	ปากคลองพื้งคัก	๗	นาทุ่ง	เมืองชุมพร	ชุมพร
๒๙	วันที่ ๖ ธ.ค.๖๖	๖-๗ ธันวาคม ๒๕๖๖	วันที่ ๗ ธ.ค.๖๖	รถตู้	ดอนแดง	๕	ห้วยม่วง	กำแพงแสน	นครปฐม
๓๐	วันที่ ๖ ธ.ค.๖๖	๖-๗ ธันวาคม ๒๕๖๖	วันที่ ๗ ธ.ค.๖๖	รถตู้	ราษฎร์นิยม	๖	ราษฎร์นิยม	ไทรน้อย	นนทบุรี
๓๑	วันที่ ๖ ธ.ค.๖๖	๖-๗ ธันวาคม ๒๕๖๖	วันที่ ๗ ธ.ค.๖๖	รถตู้	วิหค	๑๑	คำค้อย	ท่าช้าง	เพชรบุรี
๓๒	วันที่ ๖ ธ.ค.๖๖	๖-๗ ธันวาคม ๒๕๖๖	วันที่ ๗ ธ.ค.๖๖	รถตู้	ห้วยหมานตะเภา	๑๐	บ้านไร่	บ้านไร่	อุทัยธานี
๓๓	วันที่ ๖ ธ.ค.๖๖	๗-๘ ธันวาคม ๒๕๖๖	วันที่ ๘ ธ.ค.๖๖	รถตู้	โนนสำราญ	๑๖	ดงเหล็ก	เมืองบุรีรัมย์	บุรีรัมย์
๓๔	วันที่ ๖ ธ.ค.๖๖	๗-๘ ธันวาคม ๒๕๖๖	วันที่ ๘ ธ.ค.๖๖	รถตู้	โนนอุดม	๑๑	ศรีสุข	สีมัญ	ขอนแก่น
๓๕	วันที่ ๖ ธ.ค.๖๖	๗-๘ ธันวาคม ๒๕๖๖	วันที่ ๘ ธ.ค.๖๖	รถตู้	หนองยางฟ้า	๕	ท่าหลวง	แม่ทา	ลำพูน
๓๖	วันที่ ๖ ธ.ค.๖๖	๗-๘ ธันวาคม ๒๕๖๖	วันที่ ๘ ธ.ค.๖๖	รถตู้	ห้วยแคน	๑	ห้วยแคน	ห้วยแถลง	นครราชสีมา
๓๗	วันที่ ๖ ธ.ค.๖๖	๗-๘ ธันวาคม ๒๕๖๖	วันที่ ๘ ธ.ค.๖๖	รถตู้	วัดโบสถ์	๕	บางดง	สรรคโลก	สุโขทัย
๓๘	วันที่ ๖ ธ.ค.๖๖	๗-๘ ธันวาคม ๒๕๖๖	วันที่ ๘ ธ.ค.๖๖	รถตู้	เมืองปิง	๑๑	ลุ่มจาน	ประจักษ์ศิลปาคม	อุดรธานี
๓๙	วันที่ ๖ ธ.ค.๖๖	๗-๘ ธันวาคม ๒๕๖๖	วันที่ ๘ ธ.ค.๖๖	รถตู้	บึงเหนือ	๑	บ้านม่วง	เนินมะปราง	พิษณุโลก
๔๐	วันที่ ๘ ธ.ค.๖๖	๙-๑๐ ธันวาคม ๒๕๖๖	วันที่ ๑๐ ธ.ค.๖๖	รถตู้	คู่งราง	๗	บางตลาด	คลองเมือง	ฉะเชิงเทรา
๔๑	วันที่ ๘ ธ.ค.๖๖	๙-๑๐ ธันวาคม ๒๕๖๖	วันที่ ๑๐ ธ.ค.๖๖	รถตู้	หินเกลี้ยง	๖	ท่าข้าม	หาดใหญ่	สงขลา
๔๒	วันที่ ๘ ธ.ค.๖๖	๑๐-๑๑ ธันวาคม ๒๕๖๖	วันที่ ๑๑ ธ.ค.๖๖	รถตู้	บางเก่าใต้	๒	บางเก่า	สายบุรี	ปัตตานี
๔๓	วันที่ ๑๑ ธ.ค.๖๖	๑๑-๑๒ ธันวาคม ๒๕๖๖	วันที่ ๑๒ ธ.ค.๖๖	รถตู้	เหลาะละเกอ	๑๕	ทุ่งหลวง	ปากท่อ	ราชบุรี
๔๔	วันที่ ๑๑ ธ.ค.๖๖	๑๒-๑๓ ธันวาคม ๒๕๖๖	วันที่ ๑๒ ธ.ค.๖๖	รถตู้	นาปลาจาด	๕	ห้วยผา	เมืองแม่ฮ่องสอน	แม่ฮ่องสอน
๔๕	วันที่ ๑๑ ธ.ค.๖๖	๑๒-๑๓ ธันวาคม ๒๕๖๖	วันที่ ๑๓ ธ.ค.๖๖	รถตู้	หนองหินใต้	๕	โคกก่อ	เมืองมหาสารคาม	มหาสารคาม
๔๖	วันที่ ๑๒ ธ.ค.๖๖	๑๒-๑๓ ธันวาคม ๒๕๖๖	วันที่ ๑๓ ธ.ค.๖๖	รถตู้	คลองขอม	๕	สีบัวทอง	แสวงหา	อ่างทอง
๔๗	วันที่ ๑๒ ธ.ค.๖๖	๑๒-๑๓ ธันวาคม ๒๕๖๖	วันที่ ๑๓ ธ.ค.๖๖	รถตู้	จุฬารัตน์พัฒนา ๑๑	๑๑	นาละ	กาบัง	ยะลา
๔๘	วันที่ ๑๓ ธ.ค.๖๖	๑๓-๑๔ ธันวาคม ๒๕๖๖	วันที่ ๑๔ ธ.ค.๖๖	รถตู้	โคกขาม	๒	โคกขาม	เมืองสมุทรสาคร	สมุทรสาคร
๔๙	วันที่ ๑๔ ธ.ค.๖๖	๑๔-๑๖ ธันวาคม ๒๕๖๖	วันที่ ๑๖ ธ.ค.๖๖	รถตู้	นาโพธิ์	๓	ไผ่ล้อม	บ้านแพง	นครพนม
๕๐	วันที่ ๑๕ พ.ย.๖๖	๒๐-๒๑ พฤศจิกายน ๒๕๖๖	วันที่ ๒๑ พ.ย.๖๖	รถตู้	คำพระ	๓	คำพระ	ห้วยตะพาน	อำนาจเจริญ

หมายเหตุ *กำหนดการเปลี่ยนแปลงได้ตามความเหมาะสม / Project & ใกล้เคียง จะแจ้งทราบอีกครั้ง

Up Date ๑๕ พฤศจิกายน ๒๕๖๖



จัดทำคลิปประชาสัมพันธ์เส้นทางชุมชนท่องเที่ยว OTOP นวัตวิถี

ผู้ทรงอิทธิพล (Influencer) ด้านการท่องเที่ยว



avatar!

“KOL สายท่องเที่ยว”

รูปแบบการนำเสนอเนื้อหา: ผู้หญิงเที่ยวคนเดียว สายให้ความรู้ไม่ว่าจะเป็นเรื่องวัฒนธรรม ประวัติศาสตร์ วิถีชีวิตความเป็นอยู่ของคนในพื้นที่นั้น ๆ ซึ่งเธอจะเล่าไปพร้อมกับนำเสนอสถานที่ที่เกี่ยวต่างๆ พร้อมเกร็ดความรู้รวมถึงทิวทัศน์ในการเดินทาง

กลุ่มลูกค้าเป้าหมาย: กลุ่มเจน Y, กลุ่มเจน Z, และกลุ่มผู้หญิง

ข้อมูลเพิ่มเติม: พิธีกรรายการ JernunJourney ช่อง TruelifeTV ก่อนที่จะเป็น Influencer เต็มตัว

หมายเหตุ รูปถ่ายและเนื้อหาทั้งหมดในภาพตัวอย่างนี้เป็นเพียงการจำลองรูปแบบเพื่อให้เห็นโครงสร้างของการนำเสนอเท่านั้น ยังไม่ใช่รูปถ่ายและเนื้อหาจากชุมชนที่จะนำไปใช้จริง

หมายเหตุ รูปถ่ายและรายละเอียดการดำเนินงาน บริษัท ฯ สามารถปรับเปลี่ยนได้ตามความเหมาะสม โดยได้รับความเห็นชอบจากคณะกรรมการ





จัดทำสำหรับประชาสัมพันธ์ผลิตภัณฑ์ทางชุมชนท่องเที่ยว OTOP นวัตกรรม

เกษตรกร (Influencer) ด้านการท่องเที่ยว



lopangrat

“KOL สายท่องเที่ยว ไทฟัสไต้ล และสายกิจกรรม ”

รูปแบบการนำเสนอเนื้อหา: KOL สายสนุกสนาน เน้นทำเนื้อหาที่ตลก ทำคอนเทนต์เที่ยวกับเพื่อน คนรัก และครอบครัว รวมถึงน้องหมาของใจตัวเองด้วย

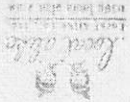
กลุ่มลูกค้าเป้าหมาย: กลุ่มเจน Y, กลุ่มเจน Z, กลุ่ม LGBTQ, กลุ่มครอบครัว, และสายสัตว์เลี้ยง

หมายเหตุ: รูปภาพและเนื้อหาทั้งหมดในภาพนี้เป็นเพียงภาพจำลองระบบเพื่อให้เห็นโครงสร้างของการนำเสนอเท่านั้น ยังไม่ใช่รูปภาพและเนื้อหาจากชุมชนท่องเที่ยว OTOP



Signature

หมายเหตุ: ระบบและสายเชื่อมโยงการดำเนินงาน บริษัทฯ สามารถปรับเปลี่ยนได้ตามความเหมาะสม โดยได้รับความเห็นชอบจากคณะกรรมการ



งานวิจัยเกี่ยวกับพฤติกรรมผู้บริโภคและแนวโน้มตลาดสินค้าแฟชั่นในประเทศไทย

บทสรุป



กลุ่มลูกค้าเป้าหมาย: กลุ่มคน Y, กลุ่มคน Z, และกลุ่ม LGBTQ

และอื่นๆ

วัตถุประสงค์การวิจัย: KOL ในพื้นที่ที่มีการค้าขายสินค้าแฟชั่นเป็นจำนวนมาก
เพื่อหาข้อมูลเชิงลึกเกี่ยวกับพฤติกรรมและแนวโน้มของตลาดแฟชั่นในประเทศไทย

“KOL เป็นหัวใจของแบรนด์แฟชั่น”

การวิจัยเชิงสำรวจ (Survey Research)

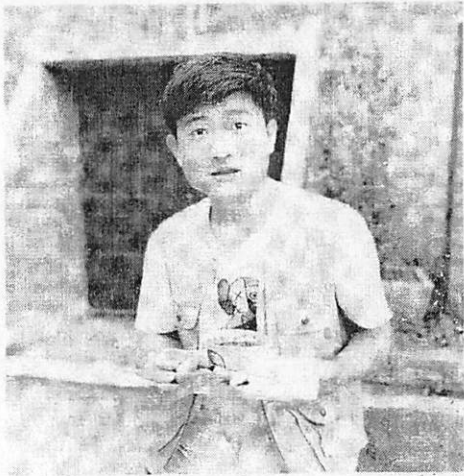


การวิจัยเชิงสำรวจ (Survey Research) OTOP 65000



จัดทำคลิปประชาสัมพันธ์เส้นทางชุมชนท่องเที่ยว OTOP นวัตวิถี

ผู้ทรงอิทธิพล (Influencer) ด้านการท่องเที่ยว



golf.jm

“KOL สายท่องเที่ยว โลฟสไตล์ และอาหาร”

รูปแบบการนำเสนอเนื้อหา: KOL จากภาคเหนือที่นำเสนอเนื้อหาเป็นภาษาเหนือ เน้นการตามล่าหาของอร่อย จะคุ้นชินกับสถานที่ท่องเที่ยวต่าง ๆ วัฒนธรรม อาหาร ทางภาคเหนือ

กลุ่มลูกค้าเป้าหมาย: กลุ่มเจน Y, กลุ่มเจน Z, และกลุ่ม LGBTQ



golf.jm

Follower : 15M



tm.thanakit

Follower : 22K

หมายเหตุ : รูปภาพและเนื้อหาทั้งหมดในภาพตัวอย่างนี้เป็นเพียงการจำลองรูปแบบเพื่อให้เห็นโครงสร้างของการนำเสนอเท่านั้น ยังไม่ใช่รูปภาพและเนื้อหาจากชุมชนที่จะนำไปใช้จริง



หมายเหตุ: รูปแบบและรายละเอียดการดำเนินงาน บริษัท ฯ สามารถปรับเปลี่ยนได้ตามความเหมาะสม โดยได้รับความเห็นชอบจากคณะกรรมการ



จัดทำกลไกประชาสัมพันธ์เส้นทางชุมชนท่องเที่ยว OTOP นวัตวิถี

กิจกรรม (Influencer) ด้านการท่องเที่ยว



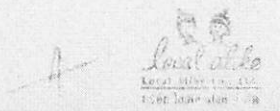
ฉบับกำลังจัด

“KOL สายเที่ยว สายกิน สายทำอาหาร”

รูปแบบการนำเสนอเนื้อหา: เชฟชุมชนคนระนองที่เน้นการนำเสนอคอนเทนต์ในภาษาใต้ เป็นเรื่องของการอาหาร และใช้วิถีชีวิตท้องถิ่นในการนำเสนอที่โยงไปถึงเรื่องการท่องเที่ยว เน้นเนื้อหาที่เป็นกันเอง และเข้าถึงได้ง่ายสำหรับคนทั่ว ๆ ไป

กลุ่มลูกค้าเป้าหมาย: กลุ่มเจน Y, กลุ่มเจน Z, กลุ่มผู้หญิงที่ชอบทำอาหาร, สายสุขภาพ และกลุ่ม LGBTQ

หมายเหตุ: รูปภาพและเนื้อหาทั้งหมดในภาพตัวอย่างนี้เป็นเพียงการจำลองรูปแบบเท่านั้น ยังไม่ในรูปภาพและเนื้อหาจากชุมชนจริงต่อไปอีก



หมายเหตุ: รูปแบบและรายละเอียดการดำเนินงานฉบับนี้ สามารถปรับเปลี่ยนได้ตามความเหมาะสม โดยได้รับความเห็นชอบจากคณะกรรมการ



คุณหญิง 085-961-1178



ผู้ประสานงานหลักทีม A

คุณหญิง 085-961-1178



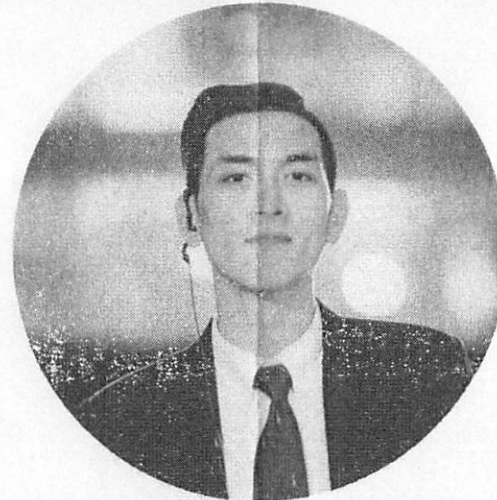
062-285-8999

คุณเปรม 083-929-1174



ผู้ประสานงานหลักทีม B

คุณกิ๊ก 062-285-8999



ผู้ประสานงานหลักทีม B

คุณเปรม 083-929-1174



ผู้ประสานงานหลักทีม C

คุณกอม 091-887-4466



ผู้ประสานงานหลักทีม C

คุณบুম 093-459-1596



ผู้ประสานงานหลักทีม D

คุณบี 094-916-4995



ผู้ประสานงานหลักทีม E

คุณโบว์



ผู้ประสานงานหลักทีม E

คุณแกมส์