

ที่ บร ๐๐๑๙/ว๕๐๔



ศาลากลางจังหวัดบุรีรัมย์
๑๑๕๙ เขากระโดง
จังหวัดบุรีรัมย์ ๓๑๐๐๐

๒๒ พฤศจิกายน ๒๕๖๗

เรื่อง การจัดแสดงชุมชนท่องเที่ยว OTOP นวัตวิถี ในงาน OTOP City 2024

เรียน นายอำเภอทุกอำเภอ

| | | |
|------------------|---|--------------|
| สิ่งที่ส่งมาด้วย | ๑. เกณฑ์การพิจารณาคัดเลือกชุมชน | จำนวน ๑ ฉบับ |
| | ๒. แบบข้อมูลชุมชนท่องเที่ยว OTOP นวัตวิถี | จำนวน ๑ ชุด |
| | ๓. แบบรายงานการนำเสนอข้อมูลชุมชน | จำนวน ๑ ชุด |

ด้วยกรมการพัฒนาชุมชน กำหนดจัดงาน OTOP City 2024 ในเดือนธันวาคม ๒๕๖๗ ณ สถานที่เอกชนในกรุงเทพมหานครหรือปริมณฑล เพื่อจัดแสดง และจำหน่ายผลิตภัณฑ์หนึ่งตำบลหนึ่งผลิตภัณฑ์ (OTOP) เพิ่มช่องทางการตลาด รวมทั้งประชาสัมพันธ์การดำเนินโครงการหนึ่งตำบลหนึ่งผลิตภัณฑ์ ช่วยสร้างรายได้ให้กับชุมชน และสร้างการเรียนรู้แนวทางในการพัฒนาผลิตภัณฑ์ OTOP ให้สอดคล้องกับความต้องการของกลุ่มลูกค้าที่อยู่ในพื้นที่กรุงเทพมหานครและปริมณฑล

จังหวัดบุรีรัมย์ จึงให้อำเภอมอบหมายพัฒนาการอำเภอ ดำเนินการประชาสัมพันธ์กิจกรรม Highlight โซนชุมชนท่องเที่ยว OTOP นวัตวิถี ภายในงาน OTOP City 2024 ให้กับชุมชนท่องเที่ยว OTOP นวัตวิถีที่สนใจและมีคุณสมบัติตามเกณฑ์การพิจารณาคัดเลือกชุมชน รายละเอียดปรากฏตามสิ่งที่ส่งมาด้วย ๑ สมัครเข้าร่วมงานพร้อมกรอกข้อมูลชุมชนท่องเที่ยว OTOP นวัตวิถี รายละเอียดปรากฏตามสิ่งที่ส่งมาด้วย ๒ - ๓ ชุมชนท่องเที่ยว OTOP นวัตวิถีที่สนใจเข้าร่วมจัดแสดงและจำหน่าย จัดส่งใบสมัครให้จังหวัดบุรีรัมย์ ทางไปรษณีย์อิเล็กทรอนิกส์ cdpbr31@gmail.com ภายในวันที่ ๒๖ พฤศจิกายน ๒๕๖๗

จึงเรียนมาเพื่อพิจารณาดำเนินการ

ขอแสดงความนับถือ

(นายจำเริญ แหวนเพชร)

รองผู้ว่าราชการจังหวัด ปฏิบัติราชการแทน
ผู้ว่าราชการจังหวัดบุรีรัมย์

สำนักงานพัฒนาชุมชนจังหวัดบุรีรัมย์

กลุ่มงานส่งเสริมการพัฒนาชุมชน

โทร./โทรสาร ๐ ๔๕๖๖ ๖๕๑๒ (มท) ๓๗๑๕๖

ไปรษณีย์อิเล็กทรอนิกส์ saraban_buriram@cdd.mail.go.th

เศรษฐกิจฐานรากมั่นคง ชุมชนเข้มแข็งอย่างยั่งยืน
ด้วยหลักปรัชญาของเศรษฐกิจพอเพียง



Change for Good

กรมการพัฒนาชุมชน กระทรวงมหาดไทย



เกณฑ์การคัดเลือกชุมชนท่องเที่ยว OTOP นวัตวิถี เข้าร่วมงาน Midyear 2024

๑.ชุมชนที่เป็นฐานการพิจารณาคัดเลือก

เป็นชุมชนท่องเที่ยว OTOP นวัตวิถี ที่ขึ้นทะเบียนเป็นชุมชนท่องเที่ยว OTOP นวัตวิถี ของกรมการพัฒนาชุมชน ๓,๖๘๐ ชุมชน

๒.กลุ่มเป้าหมาย

ชุมชนท่องเที่ยว OTOP นวัตวิถี จำนวน ๔ ชุมชน จาก ทุกภูมิภาคทั่วประเทศไทย

๓.เกณฑ์การพิจารณาคัดเลือก

ต้องเป็นชุมชนท่องเที่ยว OTOP นวัตวิถี ที่เคยเข้าร่วมโครงการส่งเสริมการท่องเที่ยวเชิงสร้างสรรค์ หรือ โครงการที่กรมการพัฒนาชุมชนเป็นหน่วยดำเนินการ โดยมีค่าคะแนนในการคัดเลือก ประกอบด้วย ๔ ด้าน ๑๐๐ คะแนน ได้แก่

๓.๑ มี Package Tour / ผลิตภัณฑ์ชุมชนที่น่าสนใจ (ปริมาณมากพอจำหน่าย ๙ วัน) เพื่อจำหน่ายให้นักท่องเที่ยวภายในงานเข้ามาเลือกซื้อ ๒๕ คะแนน

๓.๒ มีความพร้อมในการสาธิตโปรแกรมการท่องเที่ยวเชิงสร้างสรรค์ (Champ) ที่น่าสนใจ สร้างความแปลกใหม่ให้กับนักท่องเที่ยวให้มาร่วมทำกิจกรรมภายในงาน ตลอด ๙ วัน ๒๕ คะแนน

๓.๓ มีเมนูอาหารพื้นถิ่นที่โดดเด่น หากทานได้เฉพาะถิ่น และใช้วัตถุดิบหลักจากภายในชุมชน มาจำหน่ายภายในงาน ได้ตลอดการจัดงาน ๙ วัน ๒๕ คะแนน

๓.๔ ชาวบ้านส่วนมากในชุมชน มีส่วนร่วมในการบริหารจัดการกิจกรรมท่องเที่ยวในชุมชน พิจารณาจากโครงสร้างคณะกรรมการชุมชนฯ ๒๕ คะแนน

แบบข้อมูลชุมชนท่องเที่ยว OTOP นวัตวิถี
โซนชุมชนท่องเที่ยว OTOP นวัตวิถี OTOP City 2024

๑. จังหวัด

๒. รายชื่อเจ้าหน้าที่ผู้ประสานงาน.....

๓. หมายเลขโทรศัพท์

๔. รายละเอียดชุมชนท่องเที่ยว OTOP นวัตวิถี

๔.๑ ชุมชน/บ้าน หมู่ที่ ตำบล

อำเภอ จังหวัด

๔.๒ อีตลัษณ์ จุดเด่น จุดท่องเที่ยวของชุมชนท่องเที่ยว OTOP นวัตวิถี

.....
.....
.....

๕. ภาพทรงพลัง (ขอให้ส่งไฟล์ภาพขนาดไม่น้อยกว่า ๑๐ Mb. หรือมีความละเอียดประมาณ ๗,๐๐๐ x ๔,๐๐๐ pixel ให้กรรมการพัฒนาชุมชนทาง dataotoptour@gmail.com)



ชื่อภาพ (ชื่อสถานที่) ชื่อภาพ (ชื่อสถานที่)

๖. กิจกรรมสาริตของชุมชนท่องเที่ยว OTOP นวัตวิถี

๖.๑ กิจกรรม.....

๖.๒ กิจกรรม.....

๗. อาหารถิ่น

๗.๑ เมนูอาหาร/เครื่องดื่ม.....

๗.๒ เมนูอาหาร/เครื่องดื่ม.....

๘. Package Tour

ท่านมีโปรแกรมท่องเที่ยวจำหน่ายหรือไม่ มี ไม่มี

๙. Catalogue

ท่านมี Catalogue โปรแกรมท่องเที่ยวเชิงสร้างสรรค์หรือไม่ มี ไม่มี

๑๐. ผลิตภัณฑ์ที่เข้าร่วมจำหน่ายโซนชุมชนท่องเที่ยว OTOP นวัตวิถี ในงาน OTOP City 2024

| ที่ | ชื่อผู้ผลิต ผู้ประกอบการ OTOP | ประเภท ผลิตภัณฑ์ | ชื่อผลิตภัณฑ์ | ระดับ ดาว | ที่อยู่ | | | | เบอร์โทรศัพท์ |
|-----|----------------------------------|---------------------|---------------|--------------|---------|---------|------|-------|---------------|
| | | | | | เลขที่ | หมู่ที่ | ตำบล | อำเภอ | |
| | | | | | | | | | |
| | | | | | | | | | |
| | | | | | | | | | |
| | | | | | | | | | |
| | | | | | | | | | |

๑๑. ชุคการแสดงวัฒนธรรมชุมชน (แสดง ๑ ครั้ง)

ชื่อชุกการแสดง.....

จำนวนนักแสดง คน

สิ่งที่ส่งมาด้วย ๓

แบบรายงานการนำเสนอข้อมูลชุมชน
ชื่อชุมชน

หมู่ที่ ตำบล..... อำเภอ..... จังหวัด.....

รูปภาพสถานที่ท่องเที่ยวสำคัญ



ชื่อ และข้อมูลเกี่ยวกับสถานที่สำคัญ/จุดเด่น/จุดขาย

กิจกรรมสาธิตที่
นักท่องเที่ยว ร่วมทำได้
หรือกิจกรรม CHAMP



ข้อมูลสั้นๆ เพื่อนำเสนอให้เห็นภาพ

โปรแกรมการท่องเที่ยวชุมชน



โปรแกรมท่องเที่ยวในชุมชนแบบ 1 day trip
หรือ long stay

รูปภาพผลิตภัณฑ์ในชุมชน
ที่จะนำมาจำหน่าย



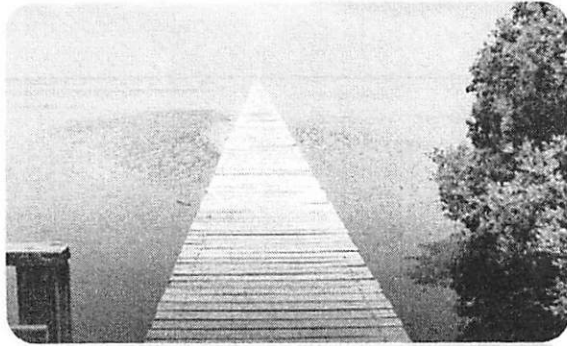
ชื่อผลิตภัณฑ์/อาหารพื้นถิ่น
ที่จะนำมาจำหน่ายในงาน

QR Code
วิดีโอ/ข้อมูลเพิ่มเติม

ชื่อชุมชน บ้านดอนใน
หมู่ที่ ๒ ตำบลแหลมผักเบี้ย อำเภอบ้านแหลม จังหวัดเพชรบุรี

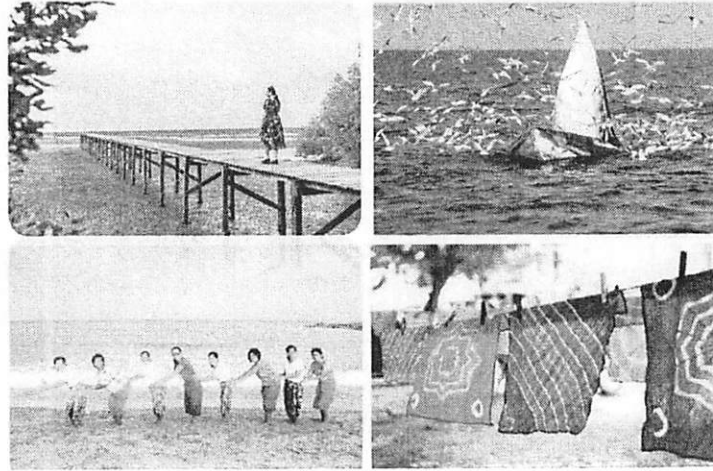
ตัวอย่าง

สถานที่ท่องเที่ยวสำคัญ



จุดชมวิวยุทธายเมืงแรก

กิจกรรมในชุมชน



ล่องเรือชมป่าโกงกาง ส่องนกหายาก
และควาฬิบรูด้า
เดินชิวๆ ณ สะพานไม้แหลมผักเบี้ย
ร่มรื่นด้วยป่าชายเลนอย่างต้นโกงกาง
และต้นแสม

กิจกรรมย้อมผ้าจากไม้โกงกาง จากฝีมือตัวเอง
การจัดงานต้นรูปถาฐี การทำขนมพื้นบ้าน
ชมการแสดงพื้นถิ่น รำวงชาวเล และเซ็งสวิง

ผลิตภัณฑ์



ผลิตภัณฑ์จากรูปถาฐี สบู่ใบชะคราม
อิมอร้อยกับอาหารพื้นถิ่น น้ำพริกแดง
แกงส้มใบชะคราม สาหร่ายพวงองุ่น

จุดชมวิวยุทธายเมืงแรก ที่แหลมหลวง
เป็นแหลม เล็ก ๆ ที่ยื่นไปในทะเล
บริเวณนี้เป็นจุดรอยต่อแยกหาดทราย
กับหาดโคลนออกจากกัน โดยทิศเหนือเป็นหาด
โคลน
ทิศใต้ เป็นหาดทราย ถือได้ว่า เป็นจุดยุทธายเมืงแรก
ของอ่าวไทยซีกใต้

