

ด่วนที่สุด

ที่ บร ๐๐๑๙/ว ๒๐๑๗



ศาลากลางจังหวัดบุรีรัมย์

๑๑๕๙ เขาคระโดง

จังหวัดบุรีรัมย์ ๓๑๐๐๐

๑๐ เมษายน ๒๕๖๘

เรื่อง ปลายผ้าพระราชทาน "ผ้าลายสิริราชพัสดราภรณ์"

เรียน

สิ่งที่ส่งมาด้วย QR CODE แบบผ้าลายพระราชทาน "ผ้าลายสิริราชพัสดราภรณ์" จำนวน ๑ ฉบับ

ด้วยจังหวัดบุรีรัมย์ได้รับแจ้งจากกระทรวงมหาดไทยว่า สมเด็จพระเจ้าลูกเธอ เจ้าฟ้าสิริวัณณวรี นารีรัตนราชกัญญา ทรงพระดำริโครงการ "ผ้าไทยใส่ให้สนุก" คือความสุขที่ได้เลือกใช้ศิลปหัตถกรรมไทย เพื่อสร้างรายได้กลับสู่ชุมชน เป็นวงจรเชิงเศรษฐกิจ เชิงมหภาค ส่งเสริมและกระตุ้นผ้าไทยให้ทันสมัยสู่สากล เป็นที่นิยมในทุกเพศ ทุกวัย และทุกโอกาส ตลอดทั้งเพื่อเป็นการเชิดชูเกียรติแก่ผู้สืบทอดภูมิปัญญาผ้าไทย เพื่อส่งเสริมให้ส่วนราชการภาครัฐ ภาคเอกชน และประชาชนทั่วไป ร่วมสืบสานอนุรักษ์ศิลปผ้าถิ่นไทย ดำรงไว้ในแผ่นดิน สนองแนวพระดำริภายใต้แนวคิด "ผ้าไทยใส่ให้สนุก" เพื่อยกระดับผลิตภัณฑ์ผ้าไทยสู่เครื่องแต่งกาย เครื่องประดับ ตามวิถีที่เป็นเอกลักษณ์ประจำถิ่นให้สามารถก้าวสู่ระดับสากลเป็นที่นิยมในทุกเพศ ทุกวัย ทุกโอกาส และสร้างรายได้กลับเข้าสู่ชุมชน โดยทรงพระกรุณาโปรดเกล้าพระราชทานลายผ้า กอปรกับในคราวประชุมคณะรัฐมนตรี เมื่อวันที่ ๑๑ กุมภาพันธ์ ๒๕๖๘ นายกรัฐมนตรีเสนอว่า สมเด็จพระเจ้าลูกเธอ เจ้าฟ้าสิริวัณณวรี นารีรัตนราชกัญญา ได้ทรงพระกรุณาโปรดเกล้าพระราชทานลายผ้า "ผ้าลายสิริราชพัสดราภรณ์" และได้พระราชทานผ้าลายดังกล่าวแก่ช่างทอผ้าและช่างหัตถกรรมไทย เพื่อนำไปปักทอผืนผ้าและสร้างสรรค์งานหัตถกรรมต่อไป

เพื่อให้การใช้ผ้าลายพระราชทาน "ผ้าลายสิริราชพัสดราภรณ์" เป็นไปด้วยความเรียบร้อย และมีประสิทธิภาพ จังหวัดบุรีรัมย์ขอเชิญชวน ข้าราชการ พนักงานรัฐวิสาหกิจ และเจ้าหน้าที่ของรัฐทุกหน่วยงาน แต่งกายด้วยผ้าลายพระราชทาน "ผ้าลายสิริราชพัสดราภรณ์" ในวาระและโอกาสต่าง ๆ ตามความเหมาะสม ทั้งนี้ ขอให้ทุกส่วนราชการและหน่วยงานของรัฐดำเนินการประชาสัมพันธ์เกี่ยวกับผ้าลายพระราชทานดังกล่าว ให้แพร่หลาย รวมทั้งสร้างความรู้ความเข้าใจที่ถูกต้อง ในการตัดเย็บตามแบบลายผ้าพระราชทาน ตลอดจนส่งเสริมให้มีการศึกษาต่อยอดงานหัตถกรรมในเรื่องนี้เพื่อส่งเสริมภูมิปัญญาท้องถิ่นให้ขยายตัวมากยิ่งขึ้นต่อไป

จึงเรียนมาเพื่อทราบและถือปฏิบัติ สำหรับอำเภอให้แจ้งองค์กรปกครองส่วนท้องถิ่นในพื้นที่ ดำเนินการด้วย

ขอแสดงความนับถือ

(นายจำเริญ แหวนเพชร)

รองผู้ว่าราชการจังหวัด ปฏิบัติราชการแทน

ผู้ว่าราชการจังหวัดบุรีรัมย์

สำนักงานพัฒนาชุมชนจังหวัด

กลุ่มงานส่งเสริมการพัฒนาชุมชน

โทร/โทรสาร ๐ ๔๕๖๖ ๖๕๑๒ (มท) ๓๗๑๕๖

ไปรษณีย์อิเล็กทรอนิกส์ saraban_buriram@cdd.mail.go.th

นางสาวธัญชนิต คำเลิศ นักวิชาการพัฒนาชุมชนชำนาญการ (๐๘ ๖๐๔๔ ๖๘๕๖)

เศรษฐกิจฐานรากมั่นคง ชุมชนเข้มแข็งอย่างยั่งยืน
ด้วยหลักปรัชญาของเศรษฐกิจพอเพียง



Change for Good

กรมการพัฒนาชุมชน กระทรวงมหาดไทย

รายละเอียดแนบท้าย หนังสือจังหวัดบุรีรัมย์ ด่วนที่สุด ที่ บร ๐๐๑๙/ว ๒๐๑๗ ลงวันที่ ๑๐ เมษายน ๒๕๖๘
เรื่อง ไลยผ้าพระราชทาน “ผ้าลายสิริราชพัสดราภรณ์”

๑. รองผู้ว่าราชการจังหวัดบุรีรัมย์ ทุกท่าน
๒. ปลัดจังหวัดบุรีรัมย์
๓. หัวหน้าสำนักงานจังหวัดบุรีรัมย์
๔. ประธานแม่บ้านมหาดไทยจังหวัดบุรีรัมย์
๕. นายกองจัดการบริหารส่วนจังหวัดบุรีรัมย์
๖. อธิการบดีมหาวิทยาลัยราชภัฏบุรีรัมย์
๗. นายแพทย์สาธารณสุขจังหวัดบุรีรัมย์
๘. ท้องถิ่นจังหวัดบุรีรัมย์
๙. ทน.สนง.ป้องกันและบรรเทาสาธารณภัยจังหวัดบุรีรัมย์
๑๐. เจ้าพนักงานที่ดินจังหวัดบุรีรัมย์
๑๑. โยธาธิการและผังเมืองจังหวัดบุรีรัมย์
๑๒. ผู้บัญชาการเรือนจำจังหวัดบุรีรัมย์
๑๓. เกษตรและสหกรณ์จังหวัดบุรีรัมย์
๑๔. อุตสาหกรรมจังหวัดบุรีรัมย์
๑๕. ผอ.สนง.ทรัพยากรธรรมชาติและสิ่งแวดล้อมจังหวัดบุรีรัมย์
๑๖. หัวหน้าสำนักงานตรวจบัญชีสหกรณ์บุรีรัมย์
๑๗. ประชาสัมพันธ์จังหวัดบุรีรัมย์
๑๘. สัสดีจังหวัดบุรีรัมย์
๑๙. วัฒนธรรมจังหวัดบุรีรัมย์
๒๐. ผอ.สำนักงานเขตพื้นที่การศึกษาประถมศึกษาบุรีรัมย์เขต ๑
๒๑. ศึกษาธิการจังหวัดบุรีรัมย์
๒๒. ผอ.สำนักงานเขตพื้นที่การศึกษาประถมศึกษาบุรีรัมย์เขต ๒
๒๓. ผอ.สำนักงานเขตพื้นที่การศึกษาประถมศึกษาบุรีรัมย์เขต ๓
๒๔. ผอ.สำนักงานเขตพื้นที่การศึกษาประถมศึกษาบุรีรัมย์เขต ๔
๒๕. ผู้อำนวยการวิทยาลัยเทคนิคบุรีรัมย์
๒๖. ผอ.สำนักงานเขตพื้นที่ศึกษามัธยมศึกษา เขต ๓๒
๒๗. ผู้อำนวยการวิทยาลัยการอาชีพบุรีรัมย์
๒๘. ผู้อำนวยการวิทยาลัยเกษตรและเทคโนโลยีบุรีรัมย์
๒๙. ผู้อำนวยการสำนักงานส่งเสริมการเรียนรู้จังหวัดบุรีรัมย์
๓๐. ท้องเที่ยวและกีฬาจังหวัดบุรีรัมย์
๓๑. พาณิชยจังหวัดบุรีรัมย์
๓๒. ผู้อำนวยการโรงพยาบาลบุรีรัมย์
๓๓. เกษตรจังหวัดบุรีรัมย์
๓๔. ปศุสัตว์จังหวัดบุรีรัมย์

๓๕. สหกรณ์จังหวัดบุรีรัมย์
๓๖. ประมงจังหวัดบุรีรัมย์
๓๗. สวัสดิการและคุ้มครองแรงงานจังหวัดบุรีรัมย์
๓๘. ปฏิรูปที่ดินจังหวัดบุรีรัมย์
๓๙. คลังจังหวัดบุรีรัมย์
๔๐. สรรพากรพื้นที่บุรีรัมย์
๔๑. พัฒนาสังคมและความมั่นคงของมนุษย์จังหวัดบุรีรัมย์
๔๒. ผู้อำนวยการสถาบันพัฒนาฝีมือแรงงาน ๓๗ บุรีรัมย์
๔๓. ผู้อำนวยการสำนักงานพระพุทธศาสนาจังหวัดบุรีรัมย์
๔๔. หัวหน้าสำนักงานจัดรูปที่ดินจังหวัดบุรีรัมย์
๔๕. ผอ.สถานพินิจและคุ้มครองเด็กและเยาวชนจังหวัดบุรีรัมย์
๔๖. หัวหน้าบ้านพักเด็กและครอบครัวจังหวัดบุรีรัมย์
๔๗. สรรพสามิตพื้นที่บุรีรัมย์
๔๘. ธนารักษ์พื้นที่บุรีรัมย์
๔๙. แรงงานจังหวัดบุรีรัมย์
๕๐. ประกันสังคมจังหวัดบุรีรัมย์
๕๑. จัดหางานจังหวัดบุรีรัมย์
๕๒. พลังงานจังหวัดบุรีรัมย์
๕๓. ผู้อำนวยการแขวงทางหลวงชนบทบุรีรัมย์
๕๔. ขนส่งจังหวัดบุรีรัมย์
๕๕. ผู้อำนวยการแขวงทางหลวงบุรีรัมย์
๕๖. สถิติจังหวัดบุรีรัมย์
๕๗. นายอำเภอทุกอำเภอ
๕๘. ผู้อำนวยการสำนักงานคณะกรรมการเลือกตั้งประจำจังหวัดบุรีรัมย์
๕๙. ผู้อำนวยการสำนักงานคุมประพฤติจังหวัดบุรีรัมย์
๖๐. ผู้อำนวยการสำนักงานบังคับคดีจังหวัดบุรีรัมย์
๖๑. ผู้จัดการการไฟฟ้าส่วนภูมิภาคจังหวัดบุรีรัมย์
๖๒. ผู้อำนวยการสถานีวิทยุกระจายเสียงแห่งประเทศไทย จังหวัดบุรีรัมย์
๖๓. ผู้จัดการประปาส่วนภูมิภาคสาขาบุรีรัมย์
๖๔. ประธานสภาอุตสาหกรรมจังหวัดบุรีรัมย์
๖๕. ประธานหอการค้าจังหวัดบุรีรัมย์
๖๖. ประธานชมรมแม่หญิงจังหวัดบุรีรัมย์
๖๗. หัวหน้าคณะทำงานขับเคลื่อนกองทุนพัฒนาบทบาทสตรีจังหวัดบุรีรัมย์
๖๘. ประธานคณะกรรมการพัฒนาสตรีจังหวัดบุรีรัมย์
๖๙. ประธานกรรมการ บริษัท ประชาธิปไตยรักสามัคคีบุรีรัมย์ (วิสาหกิจเพื่อสังคม) จำกัด

สิ่งที่ส่งมาด้วย

QR CODE แบบผ้าลายพระราชทาน “ผ้าลายสิริราชพัสดราภรณ์”

๑. “ผ้าลายสิริราชพัสดราภรณ์” ประเภทมัดหมี่ และประเภทผ้ายก, จก, ขิด, แพรว



https://drive.google.com/drive/folders/๑_Gb๖cWmolrtuEQ๑rwVMQ_TXW๙rbqW๗qt?usp=sharing

๒. “ผ้าลายสิริราชพัสดราภรณ์” ประเภทบาติกลาย ๑, ๒

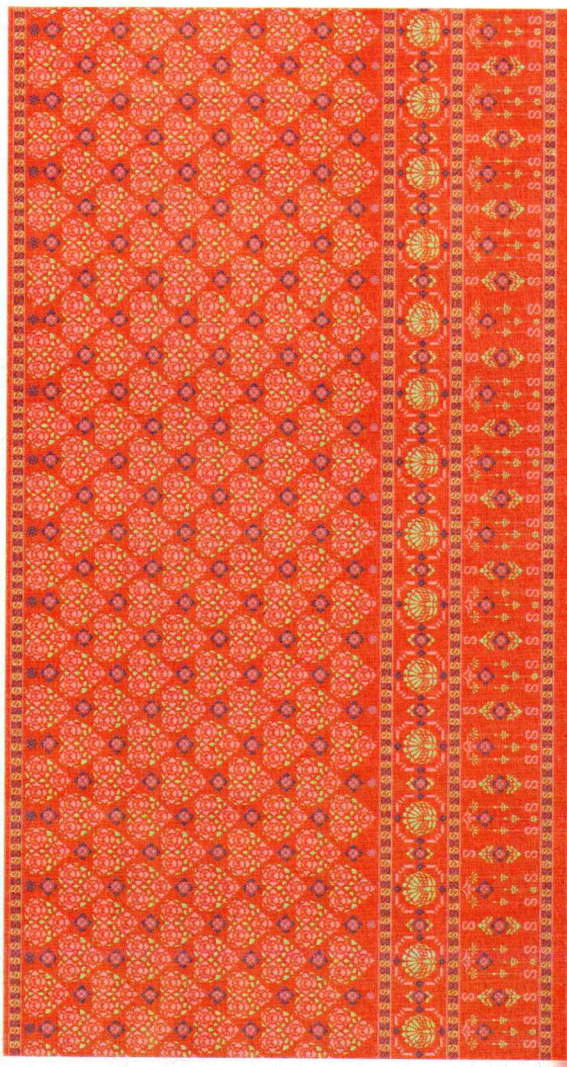
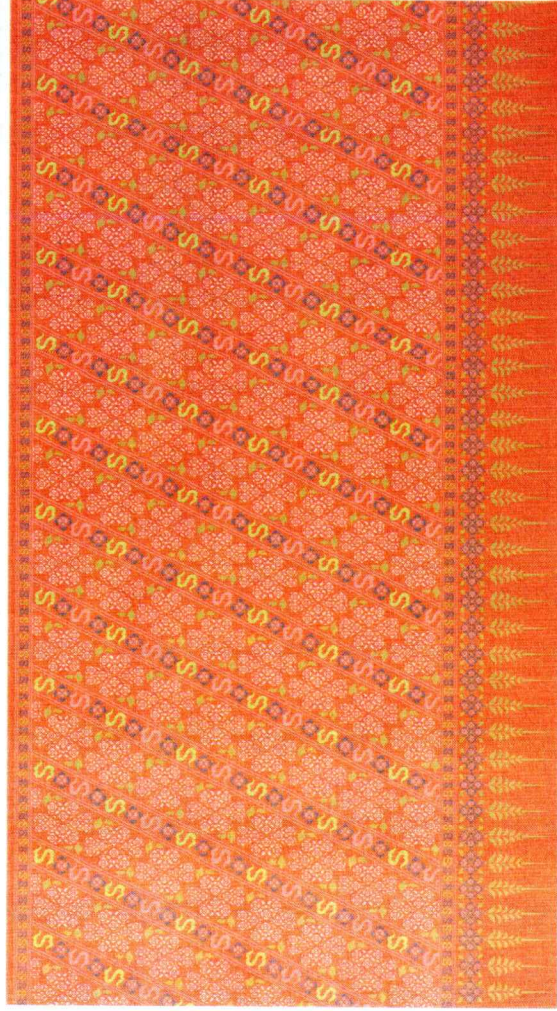


<https://drive.google.com/drive/folders/๑LMOdvRo๖R๑E๑uTjpc๑UwQZibPHVYfaHb?usp=sharing>



จังหวัดบุรีรัมย์

ขอเชิญชวนข้าราชการ พนักงานรัฐวิสาหกิจ และเจ้าหน้าที่ของรัฐทุกหน่วยงานแต่งกาย
ด้วยผ้าลายพระราชทาน "ผ้าลายสิริราชพัสดธาภรณ์" ในวาระและโอกาสต่าง ๆ ตามความเหมาะสม



ประเภทผ้าไหมดี

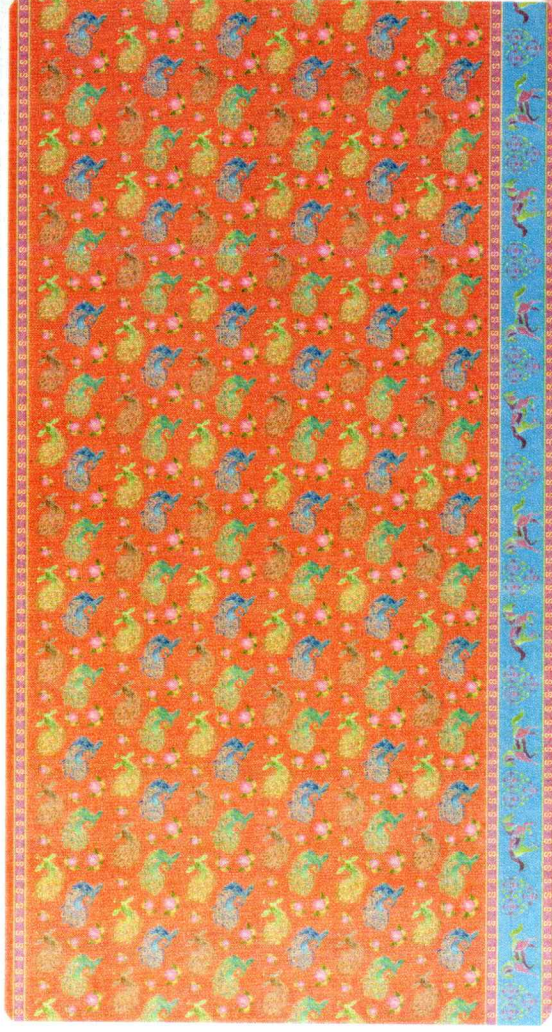
ประเภทผ้ายก จก ชิด แพรวา

โดยสำนักงานพัฒนาชุมชนจังหวัดบุรีรัมย์

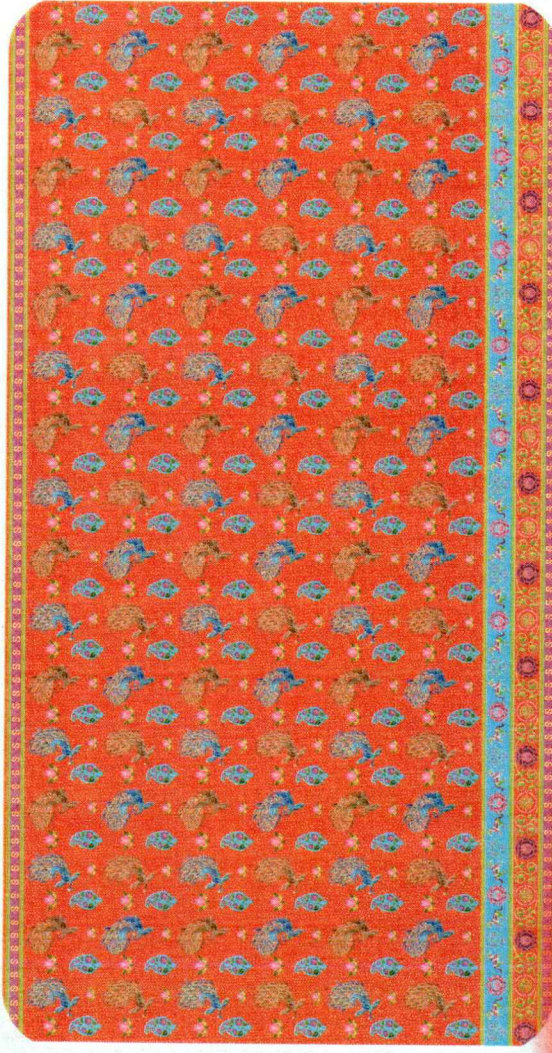


จังหวัดบุรีรัมย์

ขอเชิญชวนข้าราชการ พนักงานรัฐวิสาหกิจ และเจ้าหน้าที่ของรัฐทุกหน่วยงานแห่งภาย
ด้วยฝ่ายพระราชทาน "ฝ่ายลัทธิราชพิธีสถาปนา" ในวาระและโอกาสต่าง ๆ ตามความเหมาะสม



ประเภทผ้าบาติก ลายที่ 1



ประเภทผ้าบาติก ลายที่ 2

โดย สำนักงานพัฒนาชุมชนจังหวัดบุรีรัมย์